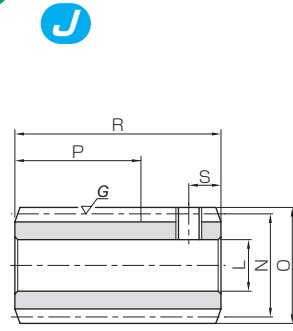


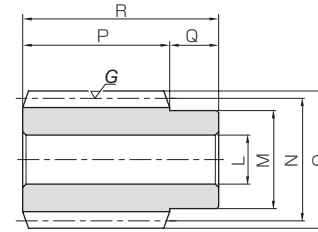


共通规格	
精度等级	KHK W 001 2级*
齿轮基准面	轴平面
齿形	全齿高齿
法向压力角	20°
材料	S45C
热处理	齿面高频淬火
齿面硬度	50~60HRC
表面处理	磨削部以外黑色表面氧化

\* J系列产品的精度相当于表记精度。

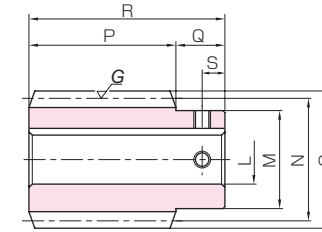


W2



W1

J系列



W1K



产品型号 ●标记为J系列(接单后排产品)	轴向模数	头数	导程角	螺旋方向	形状	孔径		分度圆直径	齿顶圆直径	齿宽	蜗轮长(右)	蜗轮长(左)
						L <sub>H7</sub>	M					
SWG1-R1 SWG1-R2	m1	1 2	3°35' 7°08'	R	W2	8	—	16	18	(20)	—	—
SWG1.5-R1 ●SWG1.5-R1J10 SWG1.5-R2 ●SWG1.5-R2J10	m1.5	1 2	3°26' 6°51'	R	W1 W1K W1 W1K	10	20	25	28	30	10	—

全长	键槽	螺孔	质量	产品型号
R	宽度×深度	尺寸	(kg)	●标记为J系列(接单后排产品)
32	—	M4	5	SWG1-R1 SWG1-R2
40	—	—	—	SWG1.5-R1 ●SWG1.5-R1J10
	4 × 1.8	M4	5	0.12 0.11
—	—	—	—	SWG1.5-R2 ●SWG1.5-R2J10
	4 × 1.8	M4	5	0.12 0.11



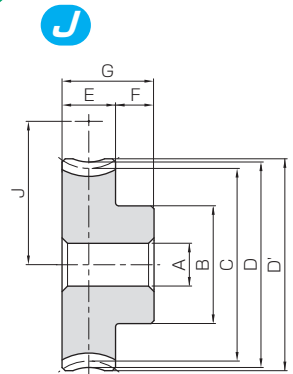
Worm Wheels

AG 模数 1、1.5  
蜗轮



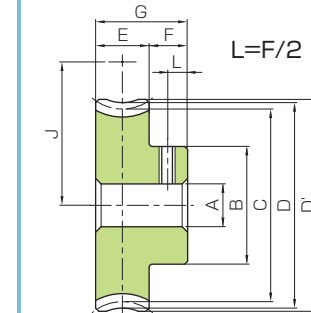
共通规格	
精度等级	KHK W 002 2级
齿轮基准面	端面
齿形	全齿高齿
法向压力角	20°
材料	CAC702(旧JIS牌号A2BC2)
热处理	—
齿面硬度	—

\* J系列产品的精度相当于表记精度。

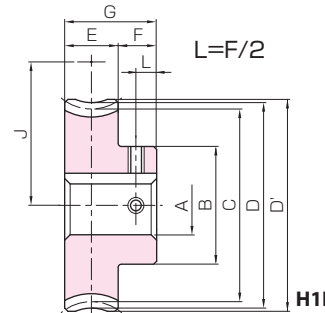


H1

J系列



H1T



H1K



J系列产品型号为标准品型号 + J + 孔径

注1. 不同蜗杆转速 (rpm) 条件下的容许转矩值。

产品型号	减速比	齿数	配对头数	螺旋角	螺旋方向	形状	齿面强度容许转矩 (N·m) 注1											侧隙 (mm)	质量 (kg)								
							孔径 A <sub>H7</sub>	蜗轮齿数 B	分度圆直径 C	喉径 D	齿顶圆直径 D'	齿宽 E	蜗轮长 F	全长 G	蜗轮长 J	30 rpm	100 rpm			300 rpm	600 rpm	900 rpm	1200 rpm	1800 rpm			
AG1-20R1	20	20	1	3°35'		R H1	6	16	20	22	23							18	3.35	2.79	2.23	1.83	1.63	1.50	1.30	0.038	
AG1-20R2	10	20	2	7°08'			6	16	20	22	23							18	3.31	2.69	2.06	1.68	1.48	1.35	1.15	0.038	
AG1-30R1	30	30	1	3°35'			6	20	30	32	33							23	7.08	5.98	4.84	4.05	3.63	3.31	2.92	0.078	
AG1-30R2	15	30	2	7°08'			6	20	30	32	33	10	10	20				23	7.03	5.84	4.56	3.72	3.33	3.03	2.63	0.078	0.04~0.14
AG1-40R1	40	40	1	3°35'			8	26	40	42	43							28	12.1	10.2	8.43	7.12	6.38	5.86	5.13	0.13	
AG1-50R1	50	50	1	3°35'			8	30	50	52	53							33	18.3	15.5	12.9	10.9	9.87	9.09	7.95	0.20	
AG1-60R1	60	60	1	3°35'			10	35	60	62	63							38	25.6	21.8	18.1	15.4	14.1	12.9	11.4	0.29	
AG1.5-20R1	20	20	1	3°26'			8	22	30	33	34.5							27.5	9.84	8.18	6.40	5.30	4.68	4.25	3.68	0.10	
AG1.5-20R2	10	20	2	6°51'			8	22	30	33	34.5							27.5	9.72	7.87	5.92	4.87	4.25	3.83	3.27	0.10	
AG1.5-30R1	30	30	1	3°26'			10	30	45	48	49.5							35	20.8	17.5	13.9	11.7	10.4	9.40	8.28	0.22	
AG1.5-30R2	15	30	2	6°51'			10	30	45	48	49.5	14	10	24				35	20.7	17.1	13.1	10.8	9.56	8.58	7.46	0.22	0.04~0.14
AG1.5-40R1	40	40	1	3°26'			12	35	60	63	64.5							42.5	35.6	30.0	24.2	20.6	18.3	16.6	14.6	0.37	
AG1.5-50R1	50	50	1	3°26'			12	45	75	78	79.5							50	53.8	45.4	36.9	31.6	28.3	25.8	22.6	0.59	
AG1.5-60R1	60	60	1	3°26'			12	50	90	93	94.5							57.5	75.3	63.8	51.9	44.7	40.4	36.7	32.4	0.83	

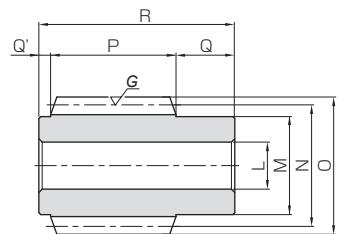
\*表中颜色与J系列形状图的截面颜色相对应。

孔径 H7	6														8		10		12		14		15		16		17		18		19		20		22		25		28		30					
键槽 JS9	—														—		—		—		—		—		—		—		—		—		—		—		—		—		—		—		—	
螺孔尺寸	—														—		—		—		—		—		—		—		—		—		—		—		—		—		—		—		—	
产品型号	M4		M5		—		4 × 1.8		5 × 2.3		6 × 2.8		8 × 3.3		—		—		—		—		—		—		—		—		—		—		—		—									
AG1-20R1 J 孔径	H1T																																													
AG1-20R2 J 孔径	H1T																																													
AG1-30R1 J 孔径	H1T	H1T																																												
AG1-30R2 J 孔径	H1T	H1T																																												
AG1-40R1 J 孔径		H1T	H1K	H1K																																										
AG1-50R1 J 孔径		H1T	H1K	H1K	H1K	H1K	H1K	H1K	H1K	H1K	H1K																																			
AG1-60R1 J 孔径			H1T	H1K	H1K	H1K	H1K	H1K	H1K	H1K	H1K	H1K	H1K	H1K	H1K	H1K	H1K	H1K	H1K	H1K	H1K	H1K	H1K	H1K	H1K	H1K	H1K	H1K	H1K	H1K	H1K	H1K	H1K	H1K	H1K	H1K	H1K	H1K								
AG1.5-20R1 J 孔径			H1T	H1K																																										
AG1.5-20R2 J 孔径			H1T	H1K																																										
AG1.5-30R1 J 孔径				H1K	H1K	H1K	H1K	H1K	H1K	H1K	H1K																																			
AG1.5-30R2 J 孔径				H1K	H1K	H1K	H1K	H1K	H1K	H1K	H1K																																			
AG1.5-40R1 J 孔径					H1K	H1K	H1K	H1K	H1K	H1K	H1K	H1K	H1K	H1K	H1K	H1K	H1K	H1K	H1K	H1K	H1K	H1K	H1K	H1K	H1K	H1K	H1K	H1K	H1K	H1K	H1K	H1K	H1K	H1K	H1K	H1K	H1K	H1K								
AG1.5-50R1 J 孔径						H1K	H1K	H1K	H1K	H1K	H1K	H1K	H1K	H1K	H1K	H1K	H1K	H1K	H1K	H1K	H1K	H1K	H1K	H1K	H1K	H1K	H1K	H1K	H1K	H1K	H1K	H1K	H1K	H1K	H1K	H1K	H1K	H1K								
AG1.5-60R1 J 孔径							H1K	H1K	H1K	H1K	H1K	H1K	H1K	H1K	H1K	H1K	H1K	H1K	H1K	H1K	H1K	H1K	H1K	H1K	H1K	H1K	H1K	H1K	H1K	H1K	H1K	H1K	H1K	H1K	H1K	H1K	H1K	H1K								



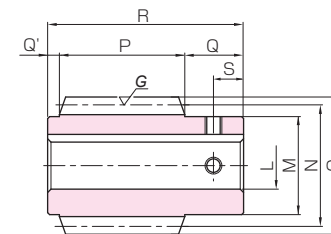
共 通 规 格	
精度等级	KHK W 001 2级*
齿轮基准面	轴平面
齿 形	全齿高齿
法向压力角	20°
材 料	S45C
热 处 理	齿面高频淬火
齿面硬度	50~60HRC
表面 处 理	磨削部以外黑色表面氧化

\* J系列产品的精度相当于表记精度。



W3

J 系列



W3K



产品型号 ●标记为J系列(接单后排产品)	轴向模数	头数	导程角	螺旋方向	形状	孔径		分度圆直径	齿顶圆直径	齿宽	蜗轮长(右)	蜗轮长(左)
						L <sub>H7</sub>	M					
SWG2-R1 ●SWG2-R1J12 ●SWG2-R1J14	m2	1	3°41'	R	W3 W3K W3K	12	25	31	35	32	15	3
14												
SWG2-R2 ●SWG2-R2J12 ●SWG2-R2J14	m2	2	7°21'	R	W3 W3K W3K	12	25	31	35	32	15	3
12												
SWG2.5-R1 ●SWG2.5-R1J15 ●SWG2.5-R1J16 ●SWG2.5-R1J17	m2.5	1	3°52'	R	W3 W3K W3K	15	30	37	42	45	17	3
16												
SWG2.5-R2 ●SWG2.5-R2J15 ●SWG2.5-R2J16 ●SWG2.5-R2J17	m2.5	2	7°42'	R	W3 W3K W3K	15	30	37	42	45	17	3
16												

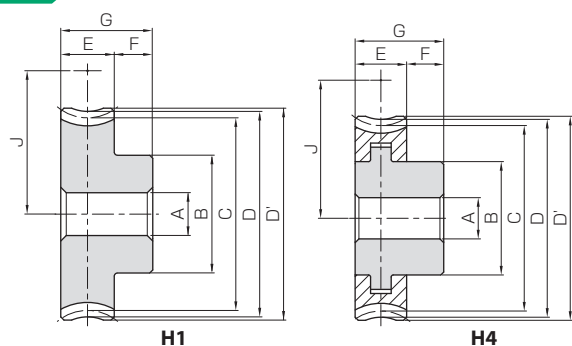
全长 R	键槽 宽度×深度	螺孔 尺寸	螺孔 S	质量 (kg)	产品型号 ●标记为J系列(接单后排产品)
65	— 5×2.3 5×2.3	— M4 M4	— 8.5 8.5	0.40 0.39 0.38	SWG2-R2 ●SWG2-R2J12 ●SWG2-R2J14
	— 5×2.3 5×2.3	— M4 M4	— 8.5 8.5	0.40 0.39 0.38	SWG2.5-R1 ●SWG2.5-R1J15 ●SWG2.5-R1J16 ●SWG2.5-R1J17
	— 5×2.3 5×2.3	— M4 M4	— 8.5 8.5	0.40 0.39 0.38	SWG2.5-R2 ●SWG2.5-R2J15 ●SWG2.5-R2J16 ●SWG2.5-R2J17

AG 模数 2、2.5  
蜗轮



共 通 规 格	
精度等级	KHK W 002 2级*
齿轮基准面	端面
齿 形	全齿高齿
法向压力角	20°
材 料	CAC702(旧JIS牌号A(BC2))**
热 处 理	—
齿面硬度	—

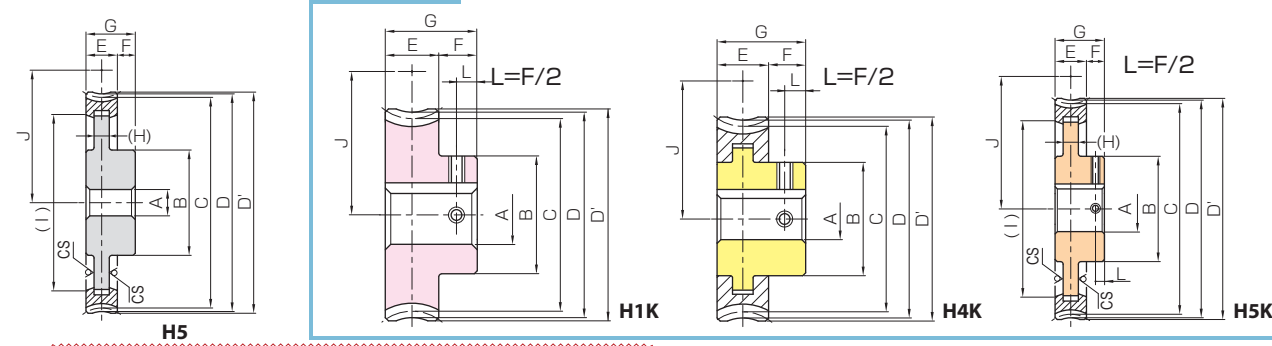
\* J系列产品的精度相当于表记精度。  
\*\* H4、H5形状的轮齿部材料是FC200。FC200的抗拉强度(200N/mm<sup>2</sup>)取决于提供的试样材料,并非轮齿的强度。



H1

H4

J 系列



J系列产品型号为标准品型号 + J + 孔径

注 1. 不同蜗杆转速 (rpm) 条件下的容许转矩值。

产品型号	减速比	齿数	配对头数	螺旋角	螺旋方向	形状	孔径 H7							侧隙 (mm)	质量 (kg)											
							A <sub>H7</sub>	B	C	D	D'	E	F			G										
AG2-20R1	20	20	1	3°41'	H1	12	33	40	44	46	18	15	33	—	—	35.5	21.0	17.5	13.6	11.2	9.84	8.94	7.75	0.26		
AG2-20R2	10	20	2	7°21'	H1	12	33	40	44	46															18	15
AG2-30R1	30	30	1	3°41'	H4	12	40	60	64	66	18	15	33	—	—	45.5	44.3	37.3	29.6	24.8	21.9	19.8	17.4	0.51		
AG2-30R2	15	30	2	7°21'	H4	12	40	60	64	66															18	15
AG2-40R1	40	40	1	3°41'	H4	12	45	80	84	86	18	15	33	—	—	55.5	75.8	64.0	51.4	43.6	38.5	34.9	30.7	0.85		
AG2-50R1	50	50	1	3°41'	H5	15	50	100	104	106															18	15
AG2-60R1	60	60	1	3°41'	H5	15	55	120	124	126	18	15	33	—	—	(11)	(100)	75.5	160	136	110	94.6	84.9	77.2		
AG2.5-20R1	20	20	1	3°52'	H1	12	35	50	55	57.5															20	14
AG2.5-20R2	10	20	2	7°42'	H1	12	35	50	55	57.5	20	14	34	—	—	—	43.5	34.2	27.4	20.6	16.8	14.5	13.1	11.1		
AG2.5-30R1	30	30	1	3°52'	H4	12	40	75	80	82.5															20	14
AG2.5-30R2	15	30	2	7°42'	H4	12	40	75	80	82.5	20	14	34	—	—	—	56	72.7	59.6	45.5	37.2	32.6	29.4	25.3		
AG2.5-40R1	40	40	1	3°52'	H5	15	45	100	105	107.5															20	14
AG2.5-50R1	50	50	1	3°52'	H5	15	55	125	130	132.5	20	14	34	—	—	(12)	(106)	81	189	158	128	109	96.7	88.5		
AG2.5-60R1	60	60	1	3°52'	H5	15	60	150	155	157.5															20	14

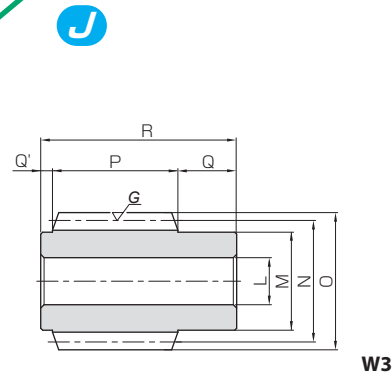
\*表中颜色与J系列形状图的截面颜色相对应。

孔径 H7	*表中颜色与J系列形状图的截面颜色相对应。																	
键槽 J <sub>s9</sub>	12	14	15	16	17	18	19	20	22	25	28	30	32	35				
螺孔尺寸	4×1.8				5×2.3				6×2.8				8×3.3				10×3.3	
产品型号	M4					M5					M6				M8			
AG2-20R1 J 孔径	H1K	H1K	H1K	H1K	H1K													
AG2-20R2 J 孔径	H1K	H1K	H1K	H1K	H1K													
AG2-30R1 J 孔径	H4K	H4K	H4K	H4K	H4K	H4K	H4K	H4K	H4K									
AG2-30R2 J 孔径	H4K	H4K	H4K	H4K	H4K	H4K	H4K	H4K	H4K									
AG2-40R1 J 孔径	H4K	H4K	H4K	H4K	H4K	H4K	H4K	H4K	H4K	H4K								
AG2-40R2 J 孔径	H4K	H4K	H4K	H4K	H4K	H4K	H4K	H4K	H4K	H4K								
AG2-50R1 J 孔径	H5K	H5K	H5K	H5K	H5K	H5K	H5K	H5K	H5K	H5K	H5K	H5K	H5K	H5K				
AG2-50R2 J 孔径	H5K	H5K	H5K	H5K	H5K	H5K	H5K	H5K	H5K	H5K	H5K	H5K	H5K	H5K				
AG2-60R1 J 孔径	H5K	H5K	H5K	H5K	H5K	H5K	H5K	H5K	H5K	H5K	H5K	H5K	H5K	H5K	H5K	H5K	H5K	
AG2.5-20R1 J 孔径	H1K	H1K	H1K	H1K	H1K	H1K	H1K											
AG2.5-20R2 J 孔径	H1K	H1K	H1K	H1K	H1K	H1K	H1K											
AG2.5-30R1 J 孔径	H4K	H4K	H4K	H4K	H4K	H4K	H4K	H4K	H4K									
AG2.5-30R2 J 孔径	H4K	H4K	H4K	H4K	H4K	H4K	H4K	H4K	H4K									
AG2.5-40R1 J 孔径								H5K	H5K	H5K	H5K	H5K	H5K	H5K				
AG2.5-50R1 J 孔径								H5K	H5K	H5K	H5K	H5K	H5K	H5K	H5K	H5K	H5K	
AG2.5-60R1 J 孔径								H5K	H5K	H5K	H5K	H5K	H5K	H5K	H5K	H5K	H5K	

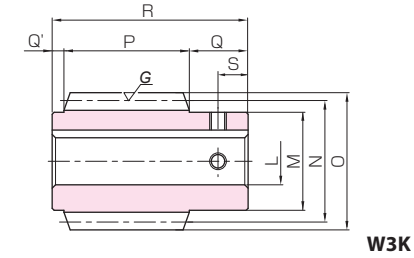


共通规格	
精度等级	KHK W 001 2级*
齿轮基准面	轴平面
齿形	全齿高齿
法向压力角	20°
材料	S45C
热处理	齿面高频淬火
齿面硬度	50~60HRC
表面处理	磨削部以外黑色表面氧化

\* J系列产品的精度相当于表记精度。



J系列



产品型号 ●标记为J系列(接单后产品)	轴向模数	头数	导程角	螺旋方向	形状	孔径		分度圆直径	齿顶圆直径	齿宽	蜗轮长(右)	蜗轮长(左)
						L <sub>H7</sub>	M					
SWG3-R1 ●SWG3-R1J17 ●SWG3-R1J18 ●SWG3-R1J19 ●SWG3-R1J20	m3	1	3°54'	R	W3	16	35	44	50	50	20	4
17												
18												
19												
20												
SWG3-R2 ●SWG3-R2J17 ●SWG3-R2J18 ●SWG3-R2J19 ●SWG3-R2J20		2	7°46'	R	W3K	16						
17												
18												
SWG3-R3 ●SWG3-R3J17 ●SWG3-R3J18 ●SWG3-R3J19 ●SWG3-R3J20		3	11°34'	R	W3	16						
17												
18												
SWG4-R1 SWG4-R2 SWG4-R3		m4	1 2 3	3°41' 7°21' 10°57'	R	W3	22	50	62	70	70	25

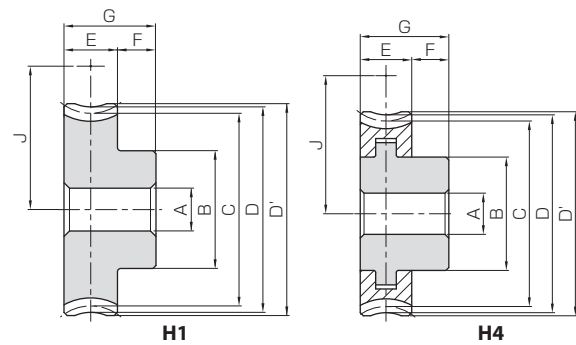
全长	键槽	螺孔	质量	产品型号	
					R
74	—	—	—	0.66	SWG3-R1
	5 × 2.3	M4	10	0.64	●SWG3-R1J17
	6 × 2.8	M5	10	0.62	●SWG3-R1J18
	6 × 2.8	M5	10	0.60	●SWG3-R1J19
	6 × 2.8	M5	10	0.58	●SWG3-R1J20
74	—	—	—	0.66	SWG3-R2
	5 × 2.3	M4	10	0.64	●SWG3-R2J17
	6 × 2.8	M5	10	0.62	●SWG3-R2J18
	6 × 2.8	M5	10	0.60	●SWG3-R2J19
	6 × 2.8	M5	10	0.58	●SWG3-R2J20
74	—	—	—	0.66	SWG3-R3
	5 × 2.3	M4	10	0.64	●SWG3-R3J17
	6 × 2.8	M5	10	0.62	●SWG3-R3J18
	6 × 2.8	M5	10	0.60	●SWG3-R3J19
	6 × 2.8	M5	10	0.58	●SWG3-R3J20
100	—	—	—	1.82	SWG4-R1
	—	—	—	—	SWG4-R2
	—	—	—	—	SWG4-R3

AG 模数 3、4  
蜗轮

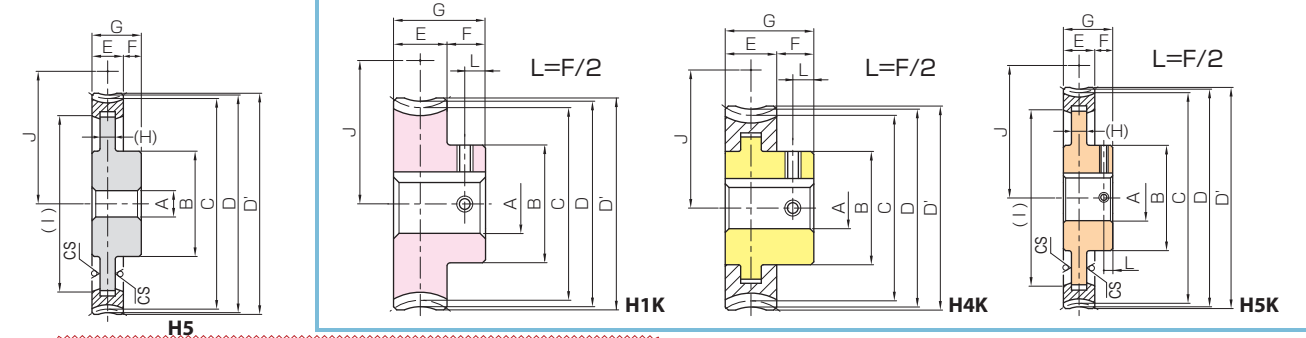


共通规格	
精度等级	KHK W 002 2级*
齿轮基准面	端面
齿形	全齿高齿
法向压力角	20°
材料	CAC702(旧JIS牌号A(BC2))**
热处理	—
齿面硬度	—

\* J系列产品的精度相当于表记精度。  
\*\* H4、H5形状的蜗轮部材料是FC200。  
FC200的抗拉强度(200N/mm<sup>2</sup>)取决于提供的试样材料,并非蜗轮的强度。



J系列



J系列产品型号为标准品型号 + J + 孔径

产品型号	减速比	齿数	配对头数	螺旋角	螺旋方向	形状	孔径	蜗轮径	分度圆直径	喉径	齿顶圆直径	齿宽	蜗轮长	全长	蜗轮厚	蜗轮径	蜗轮径	齿面强度容许转矩(N·m)注1								侧隙	质量				
																		30rpm	100rpm	300rpm	600rpm	900rpm	1200rpm	1800rpm							
AG3-20R1	20	20	1	3°54'	R	H1	50	60	66	69	—	—	—	—	—	—	—	—	52	59.5	48.8	38.0	30.9	27.0	24.7	20.9	0.75	0.06~0.16	1.46		
AG3-20R2	10	20	2	7°46'	R	H1	50	60	66	69	—	—	—	—	—	—	—	—	52	58.7	46.9	35.1	28.4	24.5	22.2	18.5	0.75				
AG3-30R1	30	30	1	3°54'	R	H4	55	90	96	99	—	—	—	—	—	—	—	—	67	126	104.3	82.4	68.4	59.9	54.5	46.9	1.46				
AG3-30R2	15	30	2	7°46'	R	H4	55	90	96	99	—	—	—	—	—	—	—	—	67	125	102	77.6	62.8	55.1	49.7	42.2	1.46				
AG3-30R3	10	30	3	11°34'	R	H4	55	90	96	99	25	18	43	—	—	—	—	—	67	129	103	77.1	62.4	53.8	48.7	40.6	1.46				
AG3-40R1	40	40	1	3°54'	R	H5	65	120	126	129	—	—	—	—	—	—	—	—	(10)	(103)	82	215	179	143	120	106	96.4			82.5	2.03
AG3-50R1	50	50	1	3°54'	R	H5	75	150	156	159	—	—	—	—	—	—	—	—	(15)	(130)	97	325	270	219	185	163	150			128	3.22
AG3-60R1	60	60	1	3°54'	R	H5	85	180	186	189	—	—	—	—	—	—	—	—	(15)	(155)	112	455	380	308	261	233	213			183	4.52
AG4-20R1	20	20	1	3°41'	R	H1	60	80	88	92	—	—	—	—	—	—	—	—	71	115	93.6	72.7	58.2	51.1	45.7	38.4	1.53			0.06~0.16	3.00
AG4-20R2	10	20	2	7°21'	R	H1	60	80	88	92	—	—	—	—	—	—	—	—	71	114	90.0	67.2	53.5	46.4	41.2	34.1	1.53				
AG4-30R1	30	30	1	3°41'	R	H4	65	120	128	132	—	—	—	—	—	—	—	—	91	244	200	158	129	114	101	86.3	3.00				
AG4-30R2	15	30	2	7°21'	R	H4	65	120	128	132	—	—	—	—	—	—	—	—	91	242	196	148	118	104	92.2	77.6	3.00				
AG4-30R3	10	30	3	10°57'	R	H4	65	120	128	132	30	20	50	—	—	—	—	—	91	250	198	147	117	102	90.2	74.7	3.00				
AG4-40R1	40	40	1	3°41'	R	H5	80	160	168	172	—	—	—	—	—	—	—	—	(15)	(133)	111	417	343	274	226	200	179	152	4.32		
AG4-50R1	50	50	1	3°41'	R	H5	90	200	208	212	—	—	—	—	—	—	—	—	(16)	(173)	131	630	519	418	347	309	277	236	6.25		
AG4-60R1	60	60	1	3°41'	R	H5	100	240	248	252	—	—	—	—	—	—	—	—	(17)	(210)	151	881	730	589	491	441	395	337	8.74		

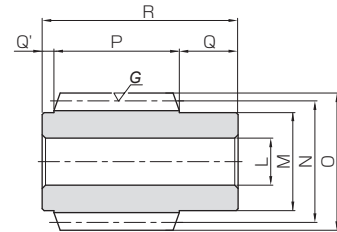
注1. 不同蜗杆转速(rpm)条件下的容许转矩值。

孔径 H7	*表中颜色与J系列形状图的截面颜色相对应。									
	20	22	25	28	30	32	35	40	45	50
键槽 Js9	20	22	25	28	30	32	35	40	45	50
螺孔尺寸	6 × 2.8		8 × 3.3			10 × 3.3		12 × 3.3		14 × 3.8
产品型号	M5		M6			M8		M10		
AG3-20R1 J 孔径	H1K	H1K	H1K	H1K	H1K					
AG3-20R2 J 孔径	H1K	H1K	H1K	H1K	H1K					
AG3-30R1 J 孔径	H4K	H4K	H4K	H4K	H4K	H4K				
AG3-30R2 J 孔径	H4K	H4K	H4K	H4K	H4K	H4K				
AG3-30R3 J 孔径	H4K	H4K	H4K	H4K	H4K	H4K				
AG3-40R1 J 孔径	H5K	H5K	H5K	H5K	H5K	H5K	H5K			
AG3-50R1 J 孔径	H5K	H5K	H5K	H5K	H5K	H5K	H5K	H5K		
AG3-60R1 J 孔径	H5K	H5K	H5K	H5K	H5K	H5K	H5K	H5K	H5K	H5K





共 通 规 格	
精度等级	KHK W 001 2 级
齿轮基准面	轴平面
齿 形	全齿高齿
法向压力角	20°
材 料	S45C
热 处 理	齿面高频淬火
齿面硬度	50 ~ 60HRC
表面处理	磨削部以外黑色表面氧化



W3

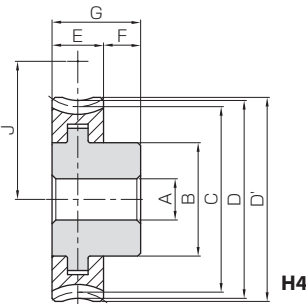
产品型号	轴向模数	头数	导程角	螺旋方向	形状	孔径	轮毂径	分度圆直径	齿顶圆直径	齿宽	轮毂长(右)	轮毂长(左)
						L <sub>H7</sub>	M	N	O	P	Q	Q'
SWG5-R1	m5	1	4°05'	R	W3	25	56	70	80	85	30	5
SWG5-R2		2	8°08'									
SWG6-R1	m6	1	4°17'	R	W3	30	63	80	92	100	35	5
SWG6-R2		2	8°32'									

全长 R	螺孔		质量 (kg)	产品型号
	尺寸	S		
120	—	—	2.78	SWG5-R1 SWG5-R2
140	—	—	4.15	SWG6-R1 SWG6-R2

AG 模数 5、6  
蜗轮



共 通 规 格	
精度等级	KHK W 002 2 级
齿轮基准面	端面
齿 形	全齿高齿
法向压力角	20°
材 料	CAC702(旧JIS 牌号 A&BC2) *
热 处 理	—
齿面硬度	—

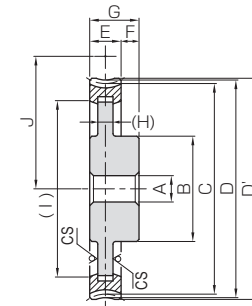


H4

\* H4、H5 形状的轮毂部材料是 FC200。  
FC200 的抗拉强度 (200N/mm<sup>2</sup>) 取决于提供的试样材料, 并非轮毂的强度。

产品型号	减速比	端面模数	齿数	配对头数	螺旋角	螺旋方向	形状	孔径	轮毂径	分度圆直径	喉径	齿顶圆直径	齿宽
								A <sub>H7</sub>	B	C	D	D'	E
AG5-20R1	20	m5	20	1	4°05'	R	H4	22	75	100	110	115	35
AG5-20R2	10		H4	75	100		110		115				
AG5-30R1	30		H5	75	150		160		165				
AG5-30R2	15		H5	75	150		160		165				
AG5-40R1	40		H5	110	200		210		215				
AG5-50R1	50	m6	50	1	4°05'	R	H5	25	120	250	260	265	40
AG5-60R1	60		H5	130	300		310		315				
AG6-20R1	20		H4	85	120		132		138				
AG6-20R2	10		H4	85	120		132		138				
AG6-30R1	30		H5	100	180		192		198				
AG6-30R2	15	H5	100	180	192	198							
AG6-40R1	40		H5	120	240	252	258						
AG6-50R1	50	H5	130	300	312	318							
AG6-60R1	60		H5	150	360	372	378						

Worm Wheels



H5

注 1. 不同蜗杆转速 (rpm) 条件下的容许转矩值。

轮毂长 F	全长 G	腹板厚 (H)	轮缘径 (l)	组装距离 J	齿齿面强度容许转矩 (N·m) 注 1								侧隙 (mm)	质量 (kg)	产品型号
					30 rpm	100 rpm	300 rpm	600 rpm	900 rpm	1200 rpm	1800 rpm				
25	60	—	—	85	202	163	127	101	88.4	79.0	65.5	0.07~0.19	2.79	AG5-20R1	
		—	—	85	200	157	117	93.2	80.2	71.1	58.1			2.79	AG5-20R2
		(21)	(120)	110	427	348	275	224	196	175	147			4.75	AG5-30R1
		(21)	(120)	110	425	340	259	206	180	159	132			4.75	AG5-30R2
		(23)	(168)	135	731	597	478	394	346	309	259			8.84	AG5-40R1
30	70	(23)	(215)	160	1110	903	729	605	534	479	402	12.7	AG5-50R1		
		(24)	(260)	185	1550	1270	1030	855	763	682	575	17.6	AG5-60R1		
		—	—	100	315	252	196	157	135	121	99.6	0.07~0.19	4.53	AG6-20R1	
		—	—	100	314	244	182	145	124	110	89.3			4.53	AG6-20R2
		(26)	(142)	130	666	538	424	346	300	267	224			8.52	AG6-30R1
—	—	(26)	(142)	130	668	532	403	321	278	246	203	14.2	8.52	AG6-30R2	
		(30)	(200)	160	1140	923	738	609	528	472	394			14.2	AG6-40R1
		(30)	(258)	190	1720	1400	1130	935	816	733	611			21.0	AG6-50R1
—	—	(30)	(312)	220	2410	1960	1580	1320	1170	1040	875	29.7	AG6-60R1		



直齿轮

斜齿轮

内齿轮

齿条

& C  
小  
齿  
条

等  
径  
锥  
齿  
轮

锥  
齿  
轮

交  
错  
轴  
斜  
齿  
轮

蜗  
轮  
蜗  
杆

齿  
轮  
箱

其  
他  
产  
品

直齿轮

斜齿轮

内齿轮

齿条

& C  
小  
齿  
条

等  
径  
锥  
齿  
轮

锥  
齿  
轮

交  
错  
轴  
斜  
齿  
轮

蜗  
轮  
蜗  
杆

齿  
轮  
箱

其  
他  
产  
品