

正齿轮

斜齿轮

内齿轮

齿条

CP
小齿轮

等径锥齿轮

锥齿轮

交错轴斜齿轮

蜗杆蜗轮

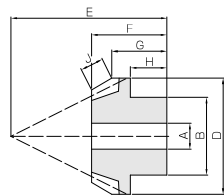
齿轮箱

其他产品



共通规格	
精度等级	JIS B 1704 : 1978 6级
齿形	格里森
压力角	20°
材料	DURACON (R)(M90-44)*
热处理	—
齿面硬度	(110 ~ 120HRR)

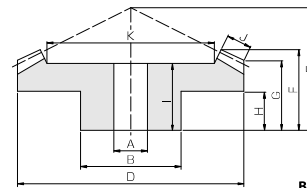
*"DURACON(R)" 为 POLYPLASTICS 株式会社
在日本和其他国家的注册商标。



B1

产品型号	齿数比	模数	齿数	形状	孔径		分度圆直径	齿顶圆直径	组装距离	全长	齿顶距离
					A	B					
DB0.5-4020	2	m0.5	40	B9	4	12	20	20.29	12	8.33	7.29
DB0.5-2040			20	B1	3	8	10	11.2	16	8.46	6.3
DB0.8-4020		m0.8	40	B9	5	15	32	32.47	18	11.91	10.47
DB0.8-2040			20	B1	4	12	16	17.92	24	11.5	8.48
DB1-4020		m1	40	B9	6	18	40	40.59	22	14.45	12.59
DB1-2040			20	B1	5	15	20	22.4	30	14.49	10.6

[产品特性注意事项] ①容许转矩数值是在任意使用条件下计算的参考值。详细内容请参考第 333 页。
②孔径公差为 -0.05 ~ -0.3, 但在孔的中心部分, 可能会有正值。
③各部分的尺寸精度请参考成型品的尺寸容许公差。



B9

轮毂长	孔长	齿宽	支撑面直径	容许转矩 (N·m)	容许转矩 (kgf·m)	侧隙 (mm)	质量 (g)	产品型号
H	I	J	K	弯曲强度	弯曲强度			
4	7	2.5	14.41	0.24	0.025	0 ~ 0.30	2.00	DB0.5-4020
4	—	—	—	0.092	0.0094		0.54	DB0.5-2040
6	10	3.5	24.17	0.91	0.093	0 ~ 0.48	6.26	DB0.8-4020
5	—	—	—	0.34	0.035		1.87	DB0.8-2040
7.5	12.5	4.5	30.44	1.59	0.16	0 ~ 0.60	11.9	DB1-4020
7	—	—	—	0.60	0.061		3.54	DB1-2040

[追加加工注意事项] ①由于是成型品, 所以材料的内部有可能产生气泡。请避免对其进行追加加工。

■ 成型品的尺寸容许公差 (单位 mm)

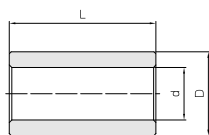
尺寸范围	等级	公差范围
3 以下		± 0.20
3 ~ 6 以下		± 0.25
6 ~ 10 以下		± 0.30
10 ~ 18 以下		± 0.35
18 ~ 30 以下		± 0.40
30 以上		± 0.50

BB
衬套

Sintered Metal Bushings



注塑成型锥齿轮的直径小于中间齿轮 (压入轴承合金) 以及注塑成形齿轮的内径时, 可压入下表中的标准衬套后使用。



T8

产品型号	内径		长度	使用产品例
	$d^{+0.02}$	$D^{-0.01}$		
BB30507	3	5	7	DB0.8
BB40612	4	6	12	DB1

材料: 自润滑铜轴套



正齿轮

斜齿轮

内齿轮

齿条

CP
小齿轮

等径锥齿轮

锥齿轮

交错轴斜齿轮

蜗杆蜗轮

齿轮箱

其他产品