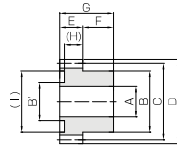


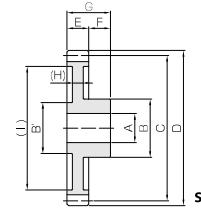


共通规格	
精度等级	JB N12级 (JIS B 1702-1:1998)*
齿形	全齿高齿
压力角	20°
材料	DURACON (R) (M90-44)**
热处理	—
齿面硬度	(110 ~ 120HRR)

*本产品的精度相当于表记精度。
**“DURACON(R)”为 POLYPLASTICS 株式会社在日本和其他国家的注册商标。



S8B



S9

产品型号	模数	齿数	形状	孔径 1	孔径 2	轮缘径 1	轮缘径 2	分度圆直径	齿顶圆直径	齿宽	齿轮长
				A	(A')	B	B'	C	D		
DS1-12	m1	12	S8B	4	—	8	6	12	14	6	6
DS1-15		15				7	15	17			
DS1-16		16				8	16	18			
DS1-18		18				8	18	20			
DS1-20		20				9	20	22			
DS1-24	m1	24	S9	5	—	11.7	9	24	26	6	6
DS1-25		25				9	25	27			
DS1-28		28				9	28	30			
DS1-30		30				12	30	32			
DS1-32		32				12	32	34			
DS1-35	m1	35	S9	6	—	14	12	35	37	6	8
DS1-36		36				12	36	38			
DS1-40		40				14	40	42			
DS1-45		45				14	45	47			
DS1-48		48				14	48	50			
DS1-50	m1	50	S9	8	—	16	14	50	52	6	8
DS1-56		56				15.6	56	58			
DS1-60		60				15.6	60	62			
DS1-64		64				15.6	64	66			
DS1-70		70				15.6	70	72			
DS1-72	m1	72	S9	8	—	18	15.6	72	74	6	8
DS1-80		80				18	15.6	80	82		

[产品特性注意事项] ①容许转矩数值是在任意使用条件下计算的参考值。详细内容请参考第 38 页。
②侧隙是同型号齿轮在理论值下组装配套时的法线方向侧隙。
③孔径公差为 -0.05 ~ -0.30, 但在孔的中心部分, 可能会有正值。
④各部分的尺寸精度请参考成型品的尺寸容许公差。

全长	腹板厚	轮缘径	孔深	容许转矩 (N·m)	容许转矩 (kgf·m)	侧隙	质量	产品型号	
G	(H)	(I)	(J)	弯曲强度	弯曲强度	(mm)	(g)		
12	(5.5)	(8.5)	—	0.44	0.045	0~0.60	1.10	DS1-12	
	(5)	(11)		0.65	0.066		1.49	DS1-15	
	(3)	(11.5)		0.71	0.073		1.87	DS1-16	
		(13.5)		0.83	0.085		2.15	DS1-18	
		(15)		0.96	0.098		2.85	DS1-20	
		(17)		1.22	0.12		3.81	DS1-24	
		(20)		1.28	0.13		3.76	DS1-25	
	14	(3)		(23)	1.48		0.15	4.39	DS1-28
				(24)	1.61		0.16	5.46	DS1-30
				(26.5)	1.75		0.18	5.86	DS1-32
(29)			1.96	0.20	6.73	DS1-35			
(30)			2.04	0.21	7.01	DS1-36			
(34)			2.33	0.24	8.39	DS1-40			
(39.5)			2.69	0.27	9.87	DS1-45			
(40)			2.92	0.30	12.0	DS1-48			
(42.5)			3.07	0.31	12.6	DS1-50			
(48.5)			3.49	0.36	15.8	DS1-56			
(52.5)	3.78	0.39	17.6	DS1-60					
(56.5)	4.07	0.41	19.4	DS1-64					
(62.5)	4.50	0.46	22.4	DS1-70					
(64)	4.65	0.47	23.7	DS1-72					
(72.5)	5.23	0.53	27.9	DS1-80					

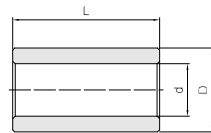
[追加加工注意事项] ①由于是成型品, 所以材料的内部有可能产生气泡。请避免对其进行追加加工。

BB 衬套

Sintered Metal Bushings



注塑成型正齿轮的直径小于中间齿轮 (压入轴承合金) 以及注塑成型齿轮的内径时, 可压入下表中的标准衬套后使用。



T8

产品型号	内径	外径	长度	使用产品例
	$d_{+0.02}$	$D_{\pm 0.02}$	$L_{-0.3}$	
BB30507	3	5	7	DS0.5
BB30608	3	6	8	DS0.5, DS0.8
BB40609	4	6	9	DS0.8
BB40612	4	6	12	DS1
BB50812	5	8	12	DS1
BB50814	5	8	14	DS1

材料: 自润滑铜轴套



■ 成型品的尺寸容许公差 (单位 mm)

尺寸范围	等级	公差范围
3 以下		± 0.20
3 ~ 6 以下		± 0.25
6 ~ 10 以下		± 0.30
10 ~ 18 以下		± 0.35
18 ~ 30 以下		± 0.40
30 以上		± 0.50