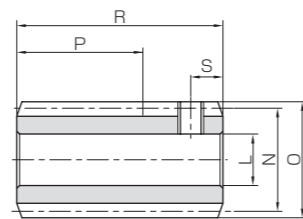




共 通 规 格	
精度等级	KHK W 001 4 级
齿轮基准面	法面
齿 形	全齿高齿
法向压力角	20°
材 料	S45C
热 处 理	—
齿面硬度	(194HB 以下)
表面处理	黑色表面氧化



W2

产品型号	法面模数	头数	导程角	螺旋方向	形状	孔径	轮毂径	分度圆直径	齿顶圆直径	齿宽	轮毂长(右)	轮毂长(左)
						L _{HB}	M	N	O	P	Q	Q'
SW0.5-R1 SW0.5-R2	m0.5	1 2	2°36' 5°13'	R	W2	5	—	11	12	(10)	—	—
SW0.8-R1 SW0.8-R2	m0.8	1 2	3°17' 6°34'	R	W2	6	—	14	15.6	(18)	—	—

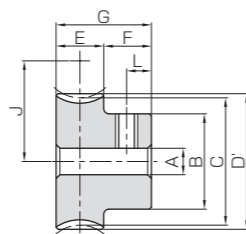
全长 R	螺孔		质量 (kg)	产品型号
	尺寸	S		
18	M3	3	0.010	SW0.5-R1 SW0.5-R2
30	M4	5	0.029	SW0.8-R1 SW0.8-R2

BG 模数 0.5、0.8
蜗轮

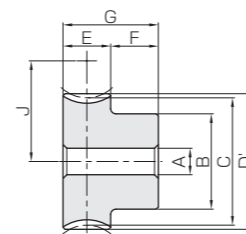
Bronze Worm Wheels



共 通 规 格	
精度等级	KHK W 002 4 级
齿轮基准面	法面
齿 形	全齿高齿
法向压力角	20°
材 料	CAC502(旧 JIS 牌号 PBC2)
热 处 理	—
齿面硬度	—



HAT



HA



产品型号	减速比	法面模数	齿数	配对头数	螺旋角	螺旋方向	形状	孔径	轮毂径	分度圆直径	喉径	齿顶圆直径	齿宽
								A _{H7}	B	C	D	D'	E
BG0.5-20R1 BG0.5-20R2 BG0.5-30R1 BG0.5-30R2 BG0.5-40R1	20 10 30 15 40	m0.5	20 20 30 30 40	1 2 1 2 1	2°36' 5°13' 2°36' 5°13' 2°36'	R	HAT	4 4 4 4 5	9 9 12 12 15	10.01 10.04 15.02 15.06 20.02	—	11 11 16 16 21	5
BG0.5-50R1 BG0.5-60R1	50 60		50 60	1 1	2°36' 2°36'			5 5	20 25	25.03 30.03	26 31		

产品型号	减速比	法面模数	齿数	配对头数	螺旋角	螺旋方向	形状	孔径	轮毂径	分度圆直径	喉径	齿顶圆直径	齿宽
								A _{H7}	B	C	D	D'	E
BG0.8-20R1 BG0.8-20R2 BG0.8-30R1 BG0.8-30R2 BG0.8-40R1	20 10 30 15 40	m0.8	20 20 30 30 40	1 2 1 2 1	3°17' 6°34' 3°17' 6°34' 3°17'	R	HA	5 5 5 5 6	12 12 18 18 20	16.03 16.11 24.04 24.16 32.05	—	17.6 17.6 25.6 25.6 33.6	9
BG0.8-50R1 BG0.8-60R1	50 60		50 60	1 1	3°17' 3°17'			8 8	25 25	40.06 48.08	41.6 49.6		

注 1. 不同蜗杆转速 (rpm) 条件下的容许转矩值。

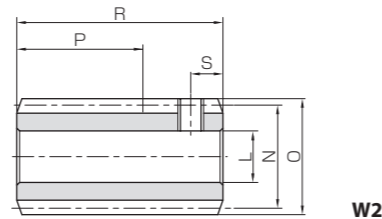
轮毂长 F	全长 G	组装距离 J	螺孔		齿面强度容许转矩 (N·m) 注 1						侧隙 (mm)	质量 (kg)	产品型号
			尺寸	L	30 _{rpm}	100 _{rpm}	300 _{rpm}	600 _{rpm}	900 _{rpm}	1200 _{rpm}			
7	12	10.5 10.5 13 13 15.5 18 20.5	M3 M3 M3 M3 M4 M4 M4	3.5	0.27	0.23	0.19	0.15	0.14	0.13	0~0.16	0.0061 0.0061 0.014 0.014 0.023 0.039 0.059	BG0.5-20R1 BG0.5-20R2 BG0.5-30R1 BG0.5-30R2 BG0.5-40R1 BG0.5-50R1 BG0.5-60R1
					0.28	0.23	0.18	0.15	0.13				
					0.58	0.50	0.41	0.34	0.30				
					0.59	0.49	0.39	0.32	0.29				
					0.99	0.85	0.71	0.60	0.54				
					1.50	1.28	1.08	0.92	0.83				

注 1. 不同蜗杆转速 (rpm) 条件下的容许转矩值。

轮毂长 F	全长 G	组装距离 J	齿面强度容许转矩 (N·m) 注 1						侧隙 (mm)	质量 (kg)	产品型号
			30 _{rpm}	100 _{rpm}	300 _{rpm}	600 _{rpm}	900 _{rpm}	1200 _{rpm}			
9	18	15 15 19 19 23 27 31	1.05 1.06 2.23 2.24 3.81 5.76 8.06	0.88 0.86 1.89 1.87 3.24 4.90 6.88	0.71 0.66 1.53 1.46 2.67 4.07 5.73	0.58 0.54 1.29 1.20 2.26 3.47 4.90	0.52 0.48 1.15 1.07 2.02 3.13 4.46	0.48 0.44 1.06 0.98 1.87 2.90 4.12	0.04~0.22	0.023 0.023 0.055 0.055 0.087 0.13 0.18	BG0.8-20R1 BG0.8-20R2 BG0.8-30R1 BG0.8-30R2 BG0.8-40R1 BG0.8-50R1 BG0.8-60R1



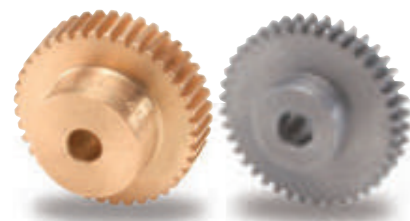
共 通 规 格	
精度等级	KHK W 001 4 级
齿轮基准面	法面
齿 形	全齿高齿
法向压力角	20°
材 料	S45C
热 处 理	—
齿面硬度	(194HB 以下)
表面处理	黑色表面氧化



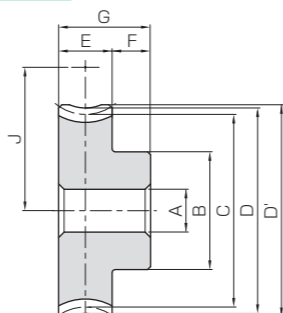
产品型号	法面模数	头数	导程角	螺旋方向	形状	孔径		分度圆直径	齿顶圆直径	齿宽	蜗轮长(右)	蜗轮长(左)
						L _{H7(H8)}	M					
SW1-R1 SW1-R2	m1	1 2	3°35' 7°11'	R	W2	6 _{H8}	—	16	18	(20)	—	—
SW1.25-R1 SW1.25-R2	m1.25	1 2	3°25' 6°50'	R	W2	8	—	21	23.5	(25)	—	—

全长	螺孔		质量 (kg)	产品型号
	R	S		
32	M4	5	0.043	SW1-R1 SW1-R2
37	M5	5	0.085	SW1.25-R1 SW1.25-R2

BG·CG 模数 1、1.25
蜗轮



共 通 规 格	
产品型号	BG CG
精度等级	KHK W 002 4 级*
齿轮基准面	法面
齿 形	全齿高齿
法向压力角	20°
材 料	CAC502 (旧 JIS 牌号 PBC2) FC200 **
热 处 理	—
齿面硬度	—

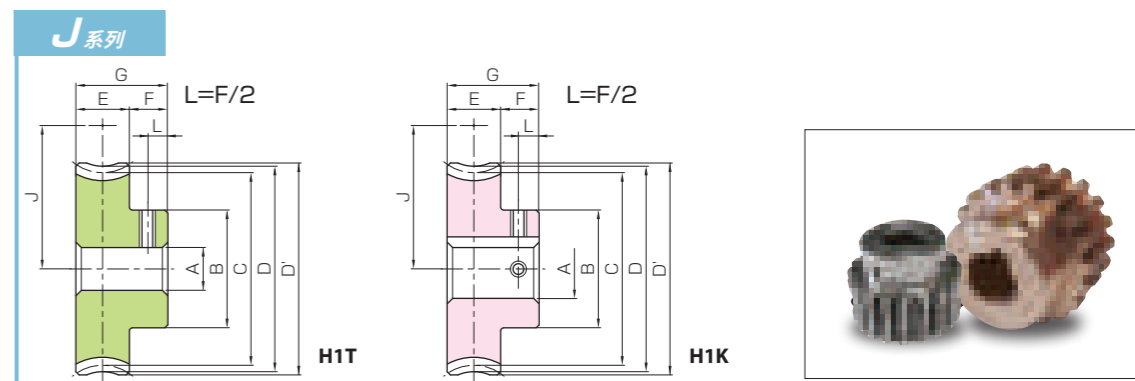


* J 系列产品的精度相当于表记精度。
** FC200 的抗拉强度 (200N/mm²) 取决于提供的试样材料, 因产品形状而异。

注 1. 不同蜗杆转速 (rpm) 条件下的容许转矩值。

产品型号	减速比	齿数	配对头数	螺旋角	螺旋方向	形状	孔径 A _{H7}	蜗轮径 B	分度圆直径 C	喉径 D	齿顶圆直径 D'	齿宽 E	蜗轮长 F	全长 G	蜗轮长 J	齿面强度容许转矩 (N·m) 注 1						侧隙 (mm)	质量 (kg)
																30 rpm	100 rpm	300 rpm	600 rpm	900 rpm	1200 rpm		
BG1-20R1	20	20	1	3°35'	R	H1	6	16	20.05	22	23	—	—	—	18	1.89	1.58	1.26	1.04	0.92	0.85	0.06~0.24	0.043
BG1-20R2	10	20	2	7°11'	R	H1	6	16	20.16	22	23	—	—	—	18	1.90	1.54	1.18	0.97	0.85	0.78	0.06~0.24	0.043
BG1-30R1	30	30	1	3°35'	R	H1	6	20	30.07	32	33	10	10	20	23	4.00	3.38	2.74	2.29	2.05	1.87	0.06~0.24	0.089
BG1-30R2	15	30	2	7°11'	R	H1	6	20	30.24	32	33	—	—	—	23	4.03	3.35	2.62	2.14	1.91	1.74	0.06~0.24	0.089
BG1-40R1	40	40	1	3°35'	R	H1	8	26	40.08	42	43	—	—	—	28	6.85	5.79	4.76	4.03	3.61	3.31	0.06~0.24	0.15
BG1-50R1	50	50	1	3°35'	R	H1	8	30	50.10	52	53	—	—	—	33	10.3	8.76	7.27	6.18	5.58	5.14	0.06~0.24	0.23
BG1.25-20R1	20	20	1	3°25'	R	H1	6	20	25.04	27.5	28.75	—	—	—	23	3.19	2.65	2.10	1.72	1.53	1.40	0.08~0.26	0.070
BG1.25-20R2	10	20	2	6°50'	R	H1	6	20	25.18	27.5	28.75	—	—	—	23	3.19	2.58	1.96	1.60	1.40	1.27	0.08~0.26	0.070
BG1.25-30R1	30	30	1	3°25'	R	H1	6	25	37.57	40	41.25	11	9	20	29.25	6.75	5.67	4.56	3.81	3.40	3.09	0.08~0.26	0.15
BG1.25-30R2	15	30	2	6°50'	R	H1	6	25	37.77	40	41.25	—	—	—	29.25	6.77	5.60	4.33	3.54	3.16	2.85	0.08~0.26	0.15
BG1.25-40R1	40	40	1	3°25'	R	H1	8	30	50.09	52.5	53.75	—	—	—	35.5	11.5	9.71	7.92	6.70	5.98	5.47	0.08~0.26	0.24
BG1.25-50R1	50	50	1	3°25'	R	H1	8	40	62.61	65	66.25	—	—	—	41.75	17.4	14.7	12.1	10.3	9.25	8.49	0.08~0.26	0.40
CG1-60R1	60	60	—	—	—	—	30	60.12	62	63	—	—	—	—	38	8.69	7.39	6.14	5.24	4.78	4.39	0.06~0.24	0.25
CG1-80R1	80	80	—	—	—	—	35	80.16	82	83	—	—	—	—	48	14.7	12.6	10.5	9.11	8.30	7.72	0.06~0.24	0.43
CG1-100R1	100	100	—	—	—	—	40	100.20	102	103	—	—	—	—	58	21.9	19.0	16.0	13.9	12.7	11.9	0.06~0.24	0.66
CG1-120R1	120	120	—	—	—	—	40	120.24	122	123	—	—	—	—	68	30.5	26.7	22.5	19.6	18.0	16.7	0.06~0.24	0.91

Bronze Worm Wheels & Gray Iron Worm Wheels

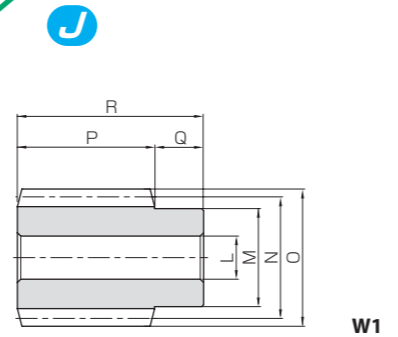


J 系列产品型号为标准品型号 + J + 孔径

孔径 H7	*表中颜色与 J 系列形状图的截面颜色相对应。												
	6	8	10	12	14	15	16	17	18	19	20	22	
键槽 J _{s9}	—												
螺孔尺寸	4 × 1.8			5 × 2.3					6 × 2.8				
产品型号	M4	M5	M4									M5	
BG1-20R1 J 孔径	H1T												
BG1-20R2 J 孔径	H1T												
BG1-30R1 J 孔径	H1T	H1T											
BG1-30R2 J 孔径	H1T	H1T											
BG1-40R1 J 孔径		H1T	H1K	H1K									
BG1-50R1 J 孔径		H1T	H1K	H1K	H1K	H1K	H1K	H1K					
BG1.25-20R1 J 孔径	H1T	H1T											
BG1.25-20R2 J 孔径	H1T	H1T											
BG1.25-30R1 J 孔径	H1T	H1T	H1K	H1K									
BG1.25-30R2 J 孔径	H1T	H1T	H1K	H1K									
BG1.25-40R1 J 孔径		H1T	H1K	H1K	H1K	H1K	H1K	H1K	H1K				
BG1.25-50R1 J 孔径		H1T	H1K	H1K	H1K	H1K	H1K	H1K	H1K	H1K			
CG1-60R1 J 孔径			H1K	H1K	H1K	H1K	H1K	H1K	H1K				
CG1-80R1 J 孔径			H1K	H1K	H1K	H1K	H1K	H1K	H1K	H1K			
CG1-100R1 J 孔径			H1K	H1K	H1K	H1K	H1K	H1K	H1K	H1K	H1K		
CG1-120R1 J 孔径			H1K	H1K	H1K	H1K	H1K	H1K	H1K	H1K	H1K	H1K	



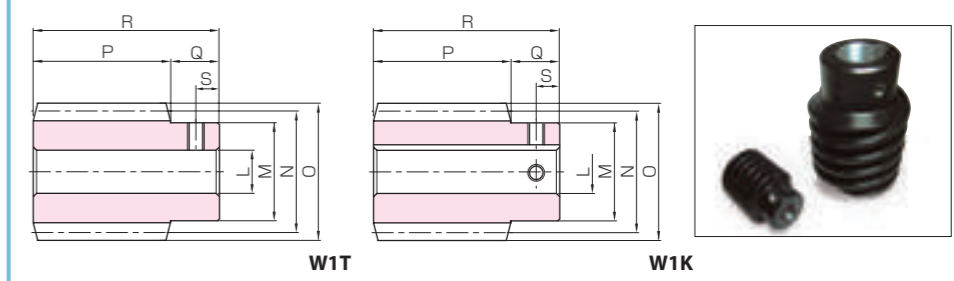
共通规格	
精度等级	KHK W 001 4级*
齿轮基准面	法面
齿形	全齿高齿
法向压力角	20°
材料	S45C
热处理	—
齿面硬度	(194HB以下)
表面处理	黑色表面氧化



* J系列产品的精度相当于表记精度。

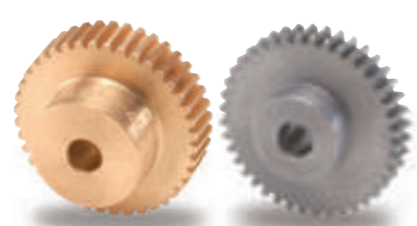
产品型号 ●标记为J系列(接单后产品)	法面模数	头数	导程角	螺旋方向	形状	孔径		轮毂径	分度圆直径	齿顶圆直径	齿宽	轮毂长(右)	轮毂长(左)
						L _{H7}	M						
SW1.5-R1 ●SW1.5-R1J8 ●SW1.5-R1J10	m1.5	1	3°26'	R	W1 W1T W1K	8	20	25	28	30	10	—	—
10													
SW1.5-R2 ●SW1.5-R2J8 ●SW1.5-R2J10	m1.5	2	6°54'	R	W1 W1T W1K	8	20	25	28	30	10	—	—
10													

J系列

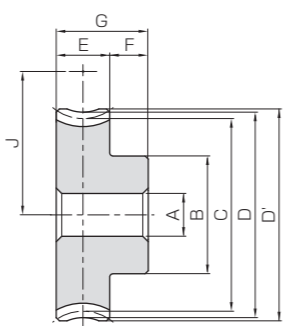


全长	键槽	螺孔		质量	产品型号
		尺寸	S		
R	宽度×深度	尺寸	S	(kg)	●标记为J系列(接单后产品)
40	—	—	—	0.12	SW1.5-R1
	—	M5	5	0.12	●SW1.5-R1J8
	4 x 1.8	M4	5	0.11	●SW1.5-R1J10
	—	—	—	0.12	SW1.5-R2
40	—	M5	5	0.12	●SW1.5-R2J8
	4 x 1.8	M4	5	0.11	●SW1.5-R2J10
	—	—	—	0.12	SW1.5-R2

BG·CG 模数 1.5
蜗轮



共通规格	
产品型号	BG CG
精度等级	KHK W 002 4级*
齿轮基准面	法面
齿形	全齿高齿
法向压力角	20°
材料	CAC502 (旧JIS 牌号PBC2) FC200**
热处理	—
齿面硬度	—



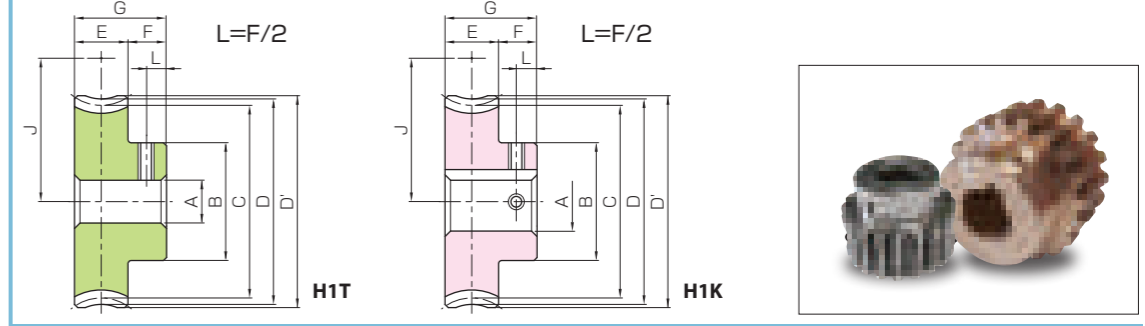
* J系列产品的精度相当于表记精度。
** FC200的抗拉强度(200N/mm²)取决于提供的试样材料,因产品形状而异。

注1. 不同蜗杆转速(rpm)条件下的容许转矩值。

产品型号	减速比	齿数	配对头数	螺旋角	螺旋方向	形状	孔径		分度圆直径	喉径	齿顶圆直径	齿宽	轮毂长	全长	组装距离	齿面强度容许转矩(N·m)注1							侧隙(mm)	质量(kg)
							A _{H7}	B								C	D	D'	E	F	G	J		
BG1.5-20R1	20	20	1	3°26'	R	H1	8	22	30.05	33	34.5	12	22	27.5	4.76	3.96	3.10	2.56	2.27	2.06	0.08~0.26	0.10		
BG1.5-20R2	10	20	2	6°54'	R	H1	8	22	30.22	33	34.5	12	22	27.5	4.75	3.85	2.89	2.38	2.08	1.87				
BG1.5-30R1	30	30	1	3°26'	R	H1	10	30	45.08	48	49.5	12	22	35	10.1	8.47	6.72	5.67	5.03	4.55	0.08~0.26	0.22		
BG1.5-30R2	15	30	2	6°54'	R	H1	10	30	45.33	48	49.5	12	22	35	10.1	8.37	6.40	5.26	4.67	4.20				
BG1.5-40R1	40	40	1	3°26'	R	H1	12	30	60.11	63	64.5	12	22	42.5	17.2	14.5	11.7	9.96	8.86	8.04	0.08~0.26	0.35		
BG1.5-50R1	50	50	1	3°26'	R	H1	12	40	75.13	78	79.5	14	24	50	30.4	25.6	20.8	17.8	16.0	14.6				
CG1.5-30R1	30	30	1	3°26'	R	H1	10	30	45.08	48	49.5	12	22	35	6.04	5.08	4.03	3.40	3.02	2.73	0.08~0.26	0.18		
CG1.5-40R1	40	40	1	3°26'	R	H1	12	30	60.11	63	64.5	12	22	42.5	10.3	8.71	7.01	5.98	5.31	4.83				
CG1.5-50R1	50	50	1	3°26'	R	H1	12	40	75.13	78	79.5	14	24	50	18.2	15.4	12.5	10.7	9.59	8.74	0.08~0.26	0.53		
CG1.5-60R1	60	60	1	3°26'	R	H1	12	40	90.16	93	94.5	14	24	57.5	25.5	21.6	17.6	15.1	13.7	12.4				

Bronze Worm Wheels & Gray Iron Worm Wheels

J系列



J系列产品型号为标准品型号 + J + 孔径

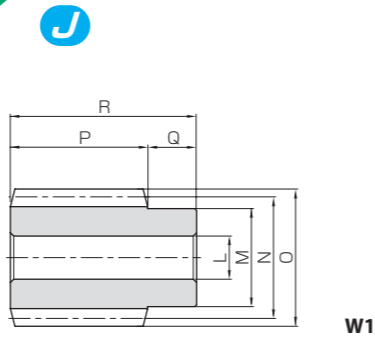
孔径 H7	*表中颜色与J系列形状图的截面颜色相对应。													
	8	10	12	14	15	16	17	18	19	20	22	25	28	30
键槽 Js9	—													
螺孔尺寸	4 x 1.8				5 x 2.3				6 x 2.8				8 x 3.3	
产品型号	M5				M4				M5				M6	
BG1.5-20R1 J 孔径	H1T	H1K												
BG1.5-20R2 J 孔径	H1T	H1K												
BG1.5-30R1 J 孔径		H1K	H1K	H1K	H1K	H1K	H1K							
BG1.5-30R2 J 孔径		H1K	H1K	H1K	H1K	H1K	H1K							
BG1.5-40R1 J 孔径			H1K	H1K	H1K	H1K	H1K							
BG1.5-50R1 J 孔径				H1K	H1K	H1K	H1K	H1K	H1K	H1K				
CG1.5-30R1 J 孔径		H1K	H1K	H1K	H1K	H1K	H1K							
CG1.5-40R1 J 孔径			H1K	H1K	H1K	H1K	H1K							
CG1.5-50R1 J 孔径				H1K	H1K	H1K	H1K	H1K	H1K	H1K	H1K	H1K	H1K	
CG1.5-60R1 J 孔径					H1K	H1K	H1K	H1K	H1K	H1K	H1K	H1K	H1K	

SW 模数 2.5 蜗杆



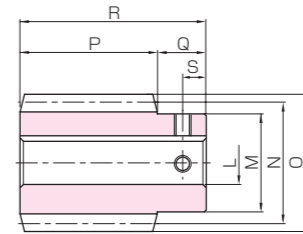
共 通 规 格	
精度等级	KHK W 001 4级*
齿轮基准面	法面
齿 形	全齿高齿
法向压力角	20°
材 料	S45C
热 处 理	—
齿面硬度	(194HB以下)
表面处理	黑色表面氧化

* J系列产品的精度相当于表记精度。



产品型号 ● 标记为 J 系列 (接单后排产品)	法面模数	头数	导程角	螺旋方向	形状	孔径		分度圆直径	齿顶圆直径	齿宽	蜗轮长(右)	蜗轮长(左)
						L _{H7}	M					
SW2.5-R1 ● SW2.5-R1J15 ● SW2.5-R1J16 ● SW2.5-R1J17	m2.5	1	3°52'	R	W1	15	30	37	42	45	18	—
W1K					15							
W1K					16							
W1K					17							
SW2.5-R2 ● SW2.5-R2J15 ● SW2.5-R2J16 ● SW2.5-R2J17		2	7°46'	R	W1	15						
W1K					15							
W1K					16							
W1K					17							
SW2.5-L1 ● SW2.5-L1J15 ● SW2.5-L1J16 ● SW2.5-L1J17	1	3°52'	L	W1	15							
W1K				15								
W1K				16								
W1K				17								
SW2.5-L2 ● SW2.5-L2J15 ● SW2.5-L2J16 ● SW2.5-L2J17	2	7°46'	L	W1	15							
W1K				15								
W1K				16								
W1K				17								

J 系列



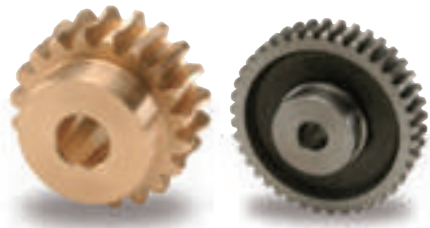
W1K



全长 R	键槽 宽度×深度	螺孔 尺寸 S	质量 (kg)	产品型号
63	—	—	0.39	SW2.5-R1
	5 x 2.3	M4	9	● SW2.5-R1J15
	5 x 2.3	M4	9	● SW2.5-R1J16
	5 x 2.3	M4	9	● SW2.5-R1J17
	—	—	0.39	SW2.5-R2
	5 x 2.3	M4	9	● SW2.5-R2J15
	5 x 2.3	M4	9	● SW2.5-R2J16
	5 x 2.3	M4	9	● SW2.5-R2J17
	—	—	0.39	SW2.5-L1
	5 x 2.3	M4	9	● SW2.5-L1J15
	5 x 2.3	M4	9	● SW2.5-L1J16
	5 x 2.3	M4	9	● SW2.5-L1J17
—	—	0.39	SW2.5-L2	
5 x 2.3	M4	9	● SW2.5-L2J15	
5 x 2.3	M4	9	● SW2.5-L2J16	
5 x 2.3	M4	9	● SW2.5-L2J17	



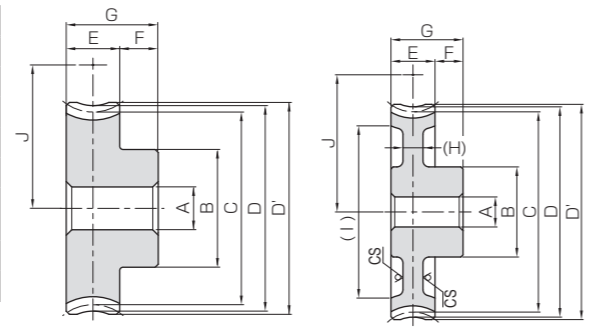
BG·CG 模数 2.5 蜗轮



共 通 规 格	
产品型号	BG CG
精度等级	KHK W 002 4级*
齿轮基准面	法面
齿 形	全齿高齿
法向压力角	20°
材 料	CAC502 (旧 JIS 牌号 PBC2) FC200**
热 处 理	—
齿面硬度	—

* J系列产品的精度相当于表记精度。

** FC200 的抗拉强度 (200N/mm²) 取决于提供的试样材料, 因产品形状而异。



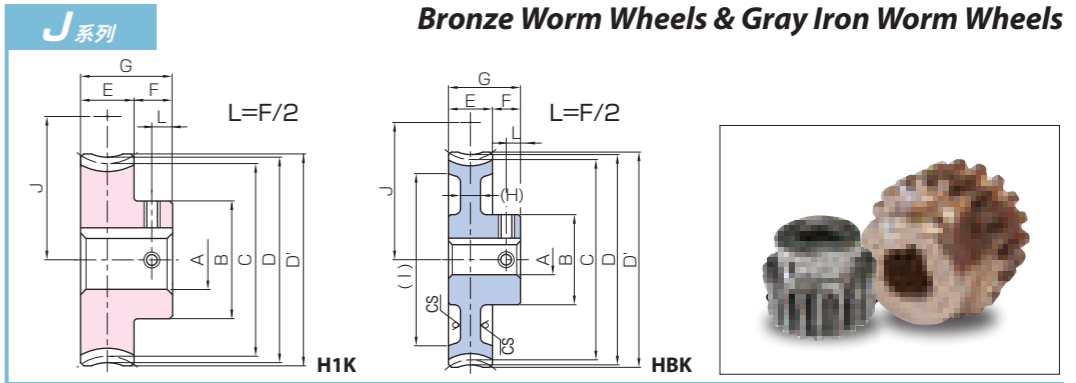
H1

HB

注 1. 不同蜗杆转速 (rpm) 条件下的容许转矩值。

产品型号	减速比	齿数	配对头数	螺旋角 螺旋方向	形状	孔径 A _{H7}	键槽 B	分度圆直径 C	喉径 D	齿顶圆直径 D'	齿宽 E	蜗轮长 F	全长 G	蜗轮厚 (H)	蜗轮长 (I)	蜗轮长 J	齿面强度容许转矩 (N·m) 注1						侧隙 (mm)	质量 (kg)
																	30 rpm	100 rpm	300 rpm	600 rpm	900 rpm	1200 rpm		
BG2.5-20R1	20	10	1	3°52'	R	12	35	50.11	55	57.5	22	14	36	—	—	43.5	21.5	17.7	13.8	11.4	9.94	9.07	0.13~0.31	0.49
BG2.5-20R2	10	20	2	7°46'	H1	12	35	50.46	55	57.5	22	14	36	—	—	43.5	21.5	17.3	13.0	10.6	9.14	8.27		
BG2.5-20L1	20	10	1	3°52'	L	12	35	50.11	55	57.5	22	14	36	—	—	43.5	21.5	17.7	13.8	11.4	9.94	9.07	0.13~0.31	0.49
BG2.5-20L2	10	20	2	7°46'	H1	12	35	50.46	55	57.5	22	14	36	—	—	43.5	21.5	17.3	13.0	10.6	9.14	8.27		
CG2.5-20R1	20	20	1	3°52'	R	12	35	50.11	55	57.5	22	14	36	—	—	43.5	12.9	10.6	8.30	6.83	5.97	5.44	0.13~0.31	0.40
CG2.5-20R2	10	20	2	7°46'	H1	12	35	50.46	55	57.5	22	14	36	—	—	43.5	12.9	10.4	7.78	6.36	5.49	4.96		
CG2.5-30R1	30	30	1	3°52'	R	12	40	75.17	80	82.5	—	—	—	—	—	56	27.3	22.8	18.0	15.1	13.2	12.0	0.13~0.31	0.82
CG2.5-30R2	15	30	2	7°46'	H1	12	40	75.68	80	82.5	—	—	—	—	—	56	27.5	22.5	17.2	14.1	12.3	11.1		
CG2.5-40R1	40	40	1	3°52'	R	15	45	100.23	105	107.5	22	14	36	(9)	(110)	68.5	46.7	39.0	31.3	26.5	23.3	21.2	0.13~0.31	1.39
CG2.5-50R1	50	50	1	3°52'	HB	15	50	125.29	130	132.5	—	—	—	—	—	81	70.6	59.0	47.8	40.7	36.1	33.0		
CG2.5-60R1	60	60	1	3°52'	HB	15	55	150.34	155	157.5	—	—	—	—	—	93.5	98.8	82.9	67.3	57.6	51.5	47.0	0.13~0.31	2.02
CG2.5-20L1	20	20	1	3°52'	L	12	35	50.11	55	57.5	—	—	—	—	—	43.5	12.9	10.6	8.30	6.83	5.97	5.44		
CG2.5-20L2	10	20	2	7°46'	H1	12	35	50.46	55	57.5	—	—	—	—	—	43.5	12.9	10.4	7.78	6.36	5.49	4.96		
CG2.5-40L1	40	40	1	3°52'	L	15	45	100.23	105	107.5	—	—	—	—	—	68.5	46.7	39.0	31.3	26.5	23.3	21.2		

Bronze Worm Wheels & Gray Iron Worm Wheels

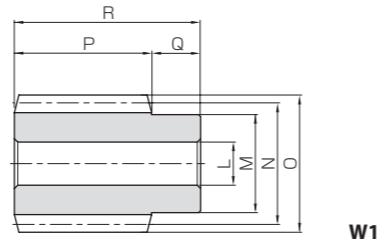


J 系列产品型号为标准品型号 + J + 孔径

孔径 H7		* 表中颜色与 J 系列形状图的截面颜色相对应。																		
键槽 J _{S9}		12	14	15	16	17	18	19	20	22	25	28	30	32	35					
螺孔尺寸		4 × 1.8					5 × 2.3					6 × 2.8					8 × 3.3		10 × 3.3	
产品型号		M4					M5					M6					M8			
BG2.5-20R1 J 孔径	H1K	H1K	H1K	H1K	H1K	H1K	H1K	H1K	H1K											
BG2.5-20R2 J 孔径	H1K	H1K	H1K	H1K	H1K	H1K	H1K	H1K	H1K											
BG2.5-20L1 J 孔径	H1K	H1K	H1K	H1K	H1K	H1K	H1K	H1K	H1K											
BG2.5-20L2 J 孔径	H1K	H1K	H1K	H1K	H1K	H1K	H1K	H1K	H1K											
CG2.5-20R1 J 孔径	H1K	H1K	H1K	H1K	H1K	H1K	H1K	H1K	H1K											
CG2.5-20R2 J 孔径	H1K	H1K	H1K	H1K	H1K	H1K	H1K	H1K	H1K											
CG2.5-30R1 J 孔径	H1K	H1K	H1K	H1K	H1K	H1K	H1K	H1K	H1K	H1K	H1K									
CG2.5-30R2 J 孔径	H1K	H1K	H1K	H1K	H1K	H1K	H1K	H1K	H1K	H1K	H1K									
CG2.5-40R1 J 孔径			H1K	H1K	H1K	H1K	H1K	H1K	H1K	H1K	H1K	H1K								
CG2.5-50R1 J 孔径			HBK	HBK	HBK	HBK	HBK	HBK	HBK	HBK	HBK	HBK	HBK	HBK	HBK					
CG2.5-60R1 J 孔径			HBK	HBK	HBK	HBK	HBK	HBK	HBK	HBK	HBK	HBK	HBK	HBK	HBK					
CG2.5-20L1 J 孔径	H1K	H1K	H1K	H1K	H1K	H1K	H1K	H1K	H1K											
CG2.5-20L2 J 孔径	H1K	H1K	H1K	H1K	H1K	H1K	H1K	H1K	H1K											
CG2.5-40L1 J 孔径			H1K	H1K	H1K	H1K	H1K	H1K	H1K	H1K	H1K	H1K								



共 通 规 格	
精度等级	KHK W 001 4级
齿轮基准面	法面
齿 形	全齿高齿
法向压力角	14° 30'
材 料	S45C
热 处 理	—
齿面硬度	(194HB 以下)
表面处理	黑色表面氧化

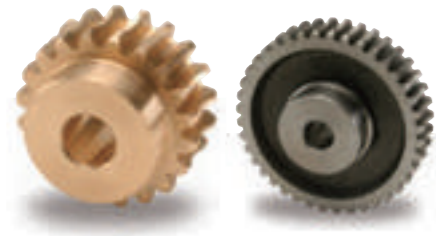


产品型号	法面模数	头数	导程角	螺旋方向	形状	孔径	轮毂径	分度圆直径	齿顶圆直径	齿宽	轮毂长(右)	轮毂长(左)
						L _{H7}	M	N	O	P	Q	Q'
SW4-R1 SW4-R2	m4	1 2	3°42' 7°25'	R	W1	22	50	62	70	70	25	—

全长 R	螺孔		质量 (kg)	产品型号
	尺寸	S		
95	—	—	1.76	SW4-R1 SW4-R2

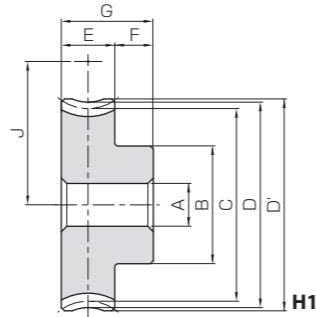
BG·CG 模数 4
蜗轮

Bronze Worm Wheels & Gray Iron Worm Wheels



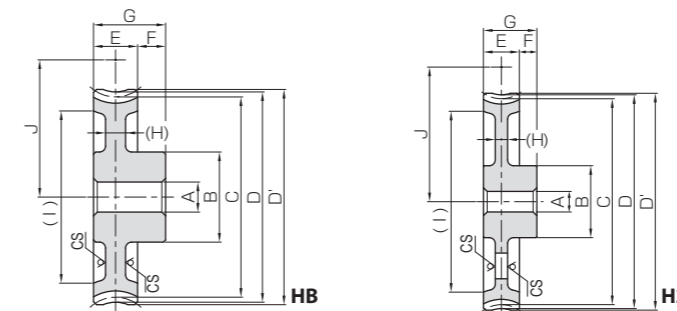
共 通 规 格		
产品型号	BG	CG
精度等级	KHK W 002 4级	KHK W 002 4级
齿轮基准面	法面	法面
齿 形	全齿高齿	全齿高齿
法向压力角	14° 30'	14° 30'
材 料	CAC502(旧JIS 牌号PBC2)	FC200*
热 处 理	—	—
齿面硬度	—	—

* FC200的抗拉强度(200N/mm²)取决于提供的试样材料,因产品形状而异。



产品型号	减速比	法面模数	齿数	配对头数	螺旋角	螺旋方向	形状	孔径	轮毂径	分度圆直径	喉径	齿顶圆直径	齿宽
								A _{H7}	B	C	D	D'	E
BG4-20R1 BG4-20R2	20 10	m4	20	1 2	3°42' 7°25'	R	H1	20	60	80.17 80.67	88	90	35

产品型号	减速比	法面模数	齿数	配对头数	螺旋角	螺旋方向	形状	孔径	轮毂径	分度圆直径	喉径	齿顶圆直径	齿宽
								A _{H7}	B	C	D	D'	E
CG4-20R1 CG4-20R2 CG4-30R1 CG4-30R2 CG4-40R1	20 10 30 15 40	m4	20 20 30 30 40	1 2 1 2 1	3°42' 7°25' 3°42' 7°25' 3°42'	R	H1 H1 H1 H1 HB	20	60 60 60 60 70	80.17 80.67 120.25 121.01 160.33	88 88 128 128 168	90 90 130 130 171	35
CG4-50R1 CG4-50R2 CG4-60R1	50 25 60		50 50 60	1 2 1	3°42' 7°25' 3°42'		H2		70 70 80	200.42 201.69 240.5	208 208 248	211 211 251	



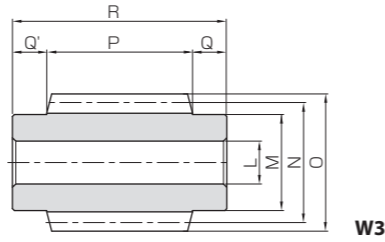
* CS是铸造加工面。
注1. 不同蜗杆转速(rpm)条件下的容许转矩值。

轮毂长 F	全长 G	组装距离 J	齿面强度容许转矩(N·m)注1						侧隙 (mm)	质量 (kg)	产品型号
			30 rpm	100 rpm	300 rpm	600 rpm	900 rpm	1200 rpm			
17	52	71	75.9 75.9	61.7 60.0	47.9 44.8	38.4 35.7	33.7 30.9	30.1 27.5	0.17~0.37	1.91	BG4-20R1 BG4-20R2

轮毂长 F	全长 G	腹板厚 (H)	轮缘径 (I)	组装距离 J	齿面强度容许转矩(N·m)注1				侧隙 (mm)	质量 (kg)	产品型号	
					30 rpm	100 rpm	300 rpm	600 rpm				
17	52	—	—	71	45.6	37.0	28.7	23.0	0.17~0.37	1.56	CG4-20R1	
		—	—	71	45.5	36.0	26.9	21.4			CG4-20R2	
		—	—	91	96.3	79.1	62.3	50.9			CG4-30R1	
		—	—	91	96.8	78.3	59.4	47.3			CG4-30R2	
		(11)	(136)	111	165	136	108	89.4			4.02	CG4-40R1
		(12)	(176)	131	249	205	165	137			4.97	CG4-50R1
(12)	(176)	131	250	204	160	130	4.97	CG4-50R2				
(12)	(218)	151	348	288	233	194	6.58	CG4-60R1				



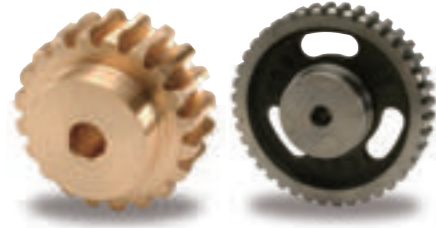
共 通 规 格	
精度等级	KHK W 001 4 级
齿轮基准面	法面
齿 形	全齿高齿
法向压力角	14° 30'
材 料	S45C
热 处 理	—
齿面硬度	(194HB 以下)
表面处理	黑色表面氧化



产品型号	法面模数	头数	导程角	螺旋方向	形状	孔径	轮毂径	分度圆直径	齿顶圆直径	齿宽	轮毂长(右)	轮毂长(左)
						L _{H7}	M	N	O	P	Q	Q'
SW5-R1 SW5-R2	m5	1 2	4°06' 8°13'	R	W3	25	56	70	80	85	20	20
SW6-R1 SW6-R2	m6	1 2	4°18' 8°38'	R	W3	30	64	80	92	100	25	25

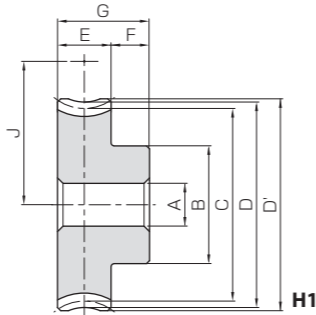
全长 R	螺孔		质量 (kg)	产品型号
	尺寸	S		
125	—	—	2.86	SW5-R1 SW5-R2
150	—	—	4.38	SW6-R1 SW6-R2

BG·CG 模数 5、6
蜗轮



共 通 规 格		
产品型号	BG	CG
精度等级	KHK W 002 4 级	KHK W 002 4 级
齿轮基准面	法面	法面
齿 形	全齿高齿	全齿高齿
法向压力角	14° 30'	14° 30'
材 料	CAC502(旧JIS 牌号PBC2)	FC200*
热 处 理	—	—
齿面硬度	—	—

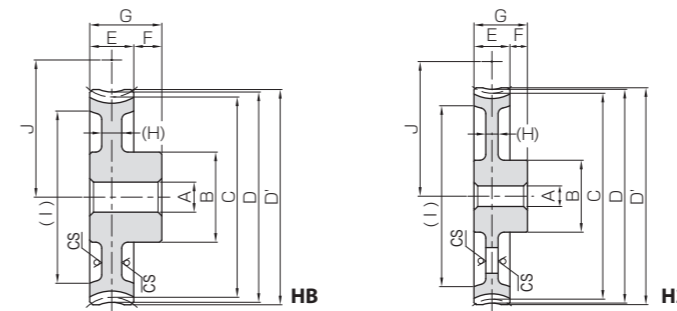
* FC200 的抗拉强度 (200N/mm²) 取决于提供的试样材料, 因产品形状而异。



产品型号	减速比	法面模数	齿数	配对头数	螺旋角	螺旋方向	形状	孔径	轮毂径	分度圆直径	喉径	齿顶圆直径	齿宽
								A _{H7}	B	C	D	D'	E
BG5-20R1 BG5-20R2	20 10	m5	20	1 2	4°06' 8°13'	R	H1	22	75	100.26 101.04	110	113	45
BG6-20R1 BG6-20R2	20 10	m6	20	1 2	4°18' 8°38'	R	H1	25	100	120.34 121.38	132	136	52

产品型号	减速比	法面模数	齿数	配对头数	螺旋角	螺旋方向	形状	孔径	轮毂径	分度圆直径	喉径	齿顶圆直径	齿宽					
								A _{H7}	B	C	D	D'	E					
CG5-20R1 CG5-30R1 CG5-30R2 CG5-40R1	20 30 15 40	m5	20 30 30 40	1 1 2 1	4°06' 4°06' 8°13' 4°06'	R	H1 HB HB H2	22	75 75 75 90	100.26 150.38 151.56 200.51	110 160 160 210	113 163 163 213	45					
CG5-50R1 CG5-60R1	50 60		50 60	1 1	4°06' 4°06'				H2	90 100	250.61 300.77	260 310		263 313				
CG6-20R1 CG6-30R1 CG6-40R1	20 30 40		m6	20 30 40	1 1 1				4°18' 4°18' 4°18'	R	H1 HB H2	25		100 100 120	120.34 180.51 240.68	132 192 252	136 196 256	52
CG6-50R1 CG6-60R1	50 60			50 60	1 1				4°18' 4°18'					H2	312 372	316 376		

Bronze Worm Wheels & Gray Iron Worm Wheels



* CS 是铸造加工面。
注 1. 不同蜗杆转速 (rpm) 条件下的容许转矩值。

轮毂长 F	全长 G	组装距离 J	齿面强度容许转矩 (N·m) 注 1						侧隙 (mm)	质量 (kg)	产品型号
			30 rpm	100 rpm	300 rpm	600 rpm	900 rpm	1200 rpm			
20	65	85	146 146	117 115	91.2 85.8	73.0 68.4	63.7 58.8	56.9 52.2	0.20~0.40	3.89	BG5-20R1 BG5-20R2
20	72	100	232 235	185 183	144 136	115 109	99.2 92.3	88.8 82.0	0.22~0.42	6.60	BG6-20R1 BG6-20R2

轮毂长 F	全长 G	腹板厚 (H)	轮缘径 (I)	组装距离 J	齿面强度容许转矩 (N·m) 注 1				侧隙 (mm)	质量 (kg)	产品型号
					30 rpm	100 rpm	300 rpm	600 rpm			
20	65	— (13) (13) (16)	— (127) (127) (172)	85	87.4	70.3	54.7	43.8	0.20~0.40	3.18 5.07 5.07 7.75	CG5-20R1 CG5-30R1 CG5-30R2 CG5-40R1
				110	185	150	119	96.8			
				110	187	150	114	90.6			
				135	316	258	206	170			
20	72	— (15) (15) (16)	— (155) (213) (275)	100	139	111	86.2	0.22~0.42	5.39 8.72 11.4 20.3	CG6-20R1 CG6-30R1 CG6-40R1 CG6-50R1 CG6-60R1	
				130	294	237	187				
				160	502	407	325				
				190	760	615	496				