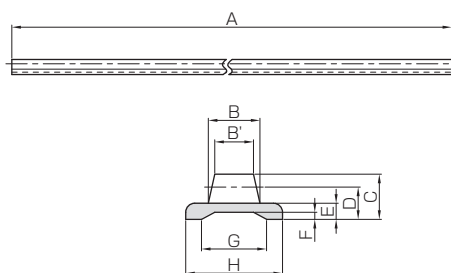


DR 模数 0.8、1、1.5、2
注塑成型柔性齿条



共通规格	
精度等级	KHK R 001 8 级
齿形	全齿高齿
压力角	20°
材料	DURACON (R)(M25-44)*
热处理	—
齿面硬度	(110~120HRR)

*"DURACON(R)"为POLYPLASTICS株式会社在日本和其他国家的注册商标。



R4

产品型号	模数	形状	全长		齿宽	齿宽	高度	啮合高度	底厚	底槽深	底槽宽	底宽
			A	B								
DR0.8-2000	m0.8	R4	2000	3.8	3	3.3	2.5	1.5	0.7	3.7	8	
DR1-2000	m1			5	4	4.3	3.3	2	0.9	4.9	10	
DR1.5-2000	m1.5			6.5	5	5.7	4.2	2.3	1	8	12	
DR2-2000	m2			8	6	7	5	2.5	1.1	10.1	15	

DR 注塑成型柔性齿条专用产品一览

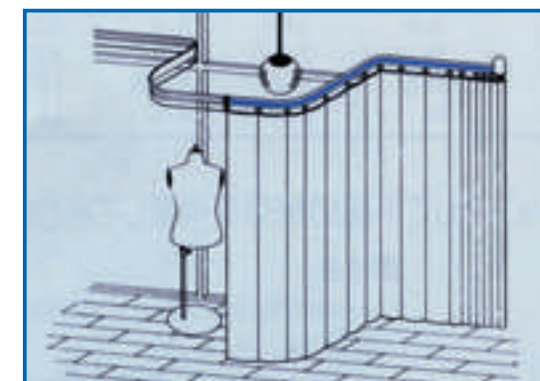
注塑成型柔性齿条	装配用 L 型夹具	齿条导轨	专用小齿轮
DR0.8-2000	SRS-1	ARL-0.8	SSDR0.8-35
DR1-2000	SRS-1	ARL-1	SSDR1-30
DR1.5-2000	SRS-2	ARL-1.5	SSDR1.5-20
DR2-2000	SRS-2	ARL-2	SSDR2-15

容许传动力 (N)	容许传动力 (kgf)	质量 (kg)	产品型号
弯曲强度	弯曲强度		
112	11.4	0.036	DR0.8-2000
161	16.4	0.060	DR1-2000
161	16.5	0.085	DR1.5-2000
265	27.0	0.12	DR2-2000

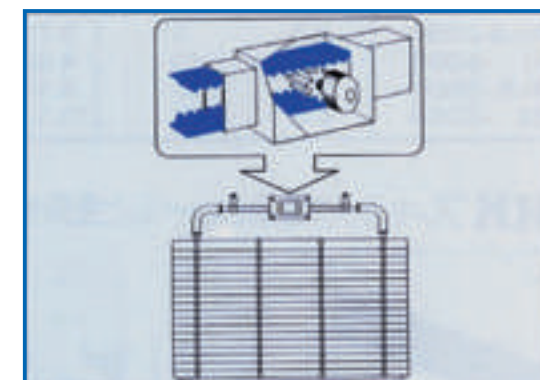
* 作为特别订制产品，可以承接 2 米以上的注塑成型柔性齿条。
(仅长度不同。最长 50 米)

DR 注塑成型柔性齿条的应用

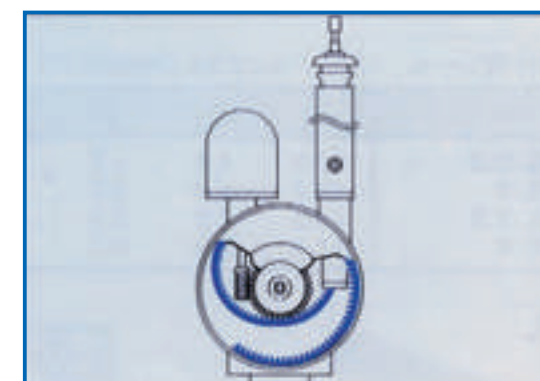
可固定小齿轮的位置，将 DR 注塑成型柔性齿条弯曲成任意形状进行使用，因此适用于各种特殊用途。



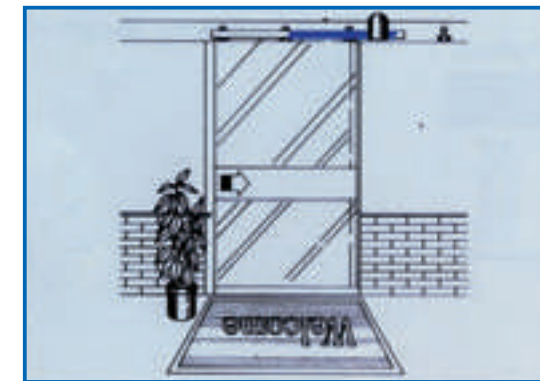
电动窗帘



电动百叶窗



电动天线



自动门

直齿轮

斜齿轮

内齿轮

齿条

& C
小齿条

等径锥齿轮

锥齿轮

交错轴斜齿轮

蜗轮蜗杆

齿轮箱

其他产品

直齿轮

斜齿轮

内齿轮

齿条

& C
小齿条

等径锥齿轮

锥齿轮

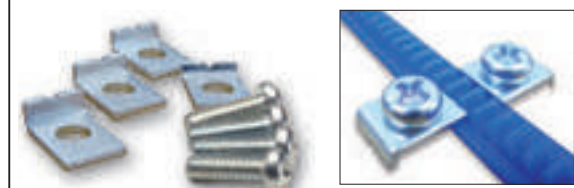
交错轴斜齿轮

蜗轮蜗杆

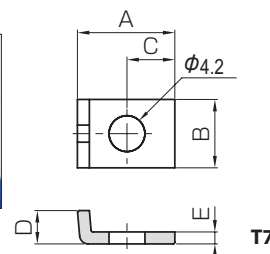
齿轮箱

其他产品

DR 专用 SRS
装配用 L 型夹具



安装照片



材料：SPCC 三价铬酸盐处理

产品型号	形状	A	B	C	D	E	F	质量 (g)
SRS-1	T7	10.2	8	4.5	2.7	1.2	—	2.24
SRS-2	T7	11.4	8	5.6	3.9	1.4	—	2.52

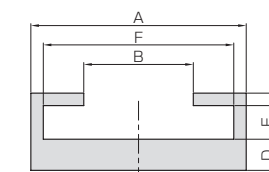
DR/成形品的尺寸容许公差 (单位 mm)

尺寸范围	等级	公差范围
3 以下		± 0.20
3 ~ 6 以下		± 0.25
6 ~ 10 以下		± 0.30
10 ~ 18 以下		± 0.35
18 ~ 30 以下		± 0.40
30 以上		± 0.50

SRS·ARL/弯曲和拉延的普通尺寸容许公差 (单位 mm)

尺寸范围	等级	B 级
6 以下		± 0.30
6 ~ 30 以下		± 0.50
30 ~ 120 以下		± 0.80
120 ~ 400 以下		± 1.20
400 ~ 1000 以下		± 2.00
1000 ~ 2000 以下		± 3.00

DR 专用 ARL
齿条导轨



材料：铝 (A6063S-T5) 全长：1000mm

产品型号	形状	A	B	C	D	E	F	质量 (kg)
ARL-0.8	T6	10.3	4.4	4.7	2	1.7	8.3	0.081
ARL-1		12.3	5.6	5.2	2	2.2	10.3	0.096
ARL-1.5		14.3	7.2	5.5	2	2.5	12.3	0.11
ARL-2		17.3	8.8	6.2	2.5	2.7	15.3	0.15

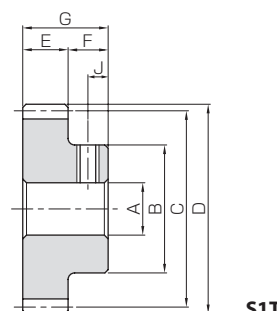
Steel Spur Gears

SSDR 模数 0.8、1、1.5、2
DR 专用小齿轮



共通规格	
精度等级	JIS N8 级 (JIS B 1702-1 : 1998)*
齿形	全齿高齿
压力角	20°
材料	S45C
热处理	—
齿面硬度	(194HB 以下)
表面处理	黑色表面氧化

*模数 0.8 以下的产品精度是与表记精度相当的产品。



S1T

产品型号	模数	齿数	形状	孔径		分度圆直径	齿顶圆直径	齿宽	轮毂长	全长	螺孔	
				A _{H7}	B						尺寸	J
SSDR0.8-35	m0.8	35	S1T	5	16	28	29.6	3	7	10	M4	3.5
SSDR1-30	m1	30		6	20	30	32	4	8	12	M4	4
SSDR1.5-20	m1.5	20		6	20	30	33	5	10	15	M4	5
SSDR2-15	m2	15		8	22	30	34	6	10	16	M5	5

容许转矩 (N·m)	容许转矩 (kgf·m)	质量 (g)	产品型号
弯曲强度	弯曲强度		
2.59	0.26	23.5	SSDR0.8-35
4.46	0.45	38.6	SSDR1-30
7.35	0.75	48.4	SSDR1.5-20
10.4	1.06	56.1	SSDR2-15