

正齿轮

斜齿齿轮

内齿轮

齿条

& C P
小齿条

等径锥齿轮

锥齿轮

交错轴斜齿轮

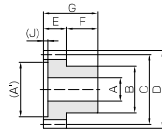
蜗杆蜗轮

齿轮箱

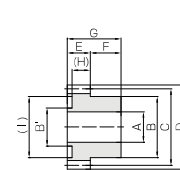
其他产品



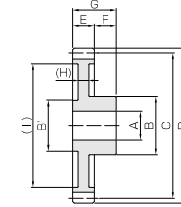
共通规格	
精度等级	JB N12级 (JIS B 1702-1:1998)*
齿形	全齿高齿
压力角	20°
材料	DURACON (R) (M90-44)**
热处理	—
齿面硬度	(110 ~ 120HRR)



S8



S8B



S9

*本产品的精度相当于表記精度。

** "DURACON (R)" 为 POLYPLASTICS 株式会社在日本和其他国家的注册商标。

产品型号	模数	齿数	形状	孔径 1		孔径 2	孔径 2		分度圆直径	齿顶圆直径		齿宽	轮毂长
				A	(A')		B	B'		C	D		
DS0.5-12	m0.5	12	S8	3	—	(4)	4.5	—	6	7	3	4	
DS0.5-15		4.5					—	7.5	8.5				
DS0.5-16		6					—	8	9				
DS0.5-20		8					5	10	11				
DS0.5-24		8					5	12	13				
DS0.5-30	m0.5	30	S9	5	—	—	10	7	15	16	3	4	
DS0.5-40		12					8	20	21				
DS0.5-45		12					8	22.5	23.5				
DS0.5-48		12					8	24	25				
DS0.5-50		12					8	25	26				
DS0.5-56	m0.5	56	S9	6	—	—	14	10	28	29	3	5	
DS0.5-60		14					10	30	31				
DS0.5-70		14					10	35	36				
DS0.5-80		14					10	40	41				
DS0.5-80		14					10	40	41				
DS0.8-12	m0.8	12	S9	3	—	—	6	4	9.6	11.2	4	5	
DS0.8-15		6					4.5	12	13.6				
DS0.8-16		8					6	12.8	14.4				
DS0.8-20		10					8	16	17.6				
DS0.8-24		10					8	19.2	20.8				
DS0.8-30	m0.8	30	S9	6	—	—	12	10	24	25.6	4	6	
DS0.8-40		12					10	32	33.6				
DS0.8-45		12					10	36	37.6				
DS0.8-48		14.5					11.7	38.4	40				
DS0.8-50		14.5					11.7	40	41.6				
DS0.8-56	m0.8	56	S9	6	—	—	14.5	11.7	44.8	46.4	4	6	
DS0.8-60		14.5					11.7	48	49.6				
DS0.8-70		15.5					11.7	56	57.6				
DS0.8-80		15.5					11.7	64	65.6				
DS0.8-80		15.5					11.7	64	65.6				

[产品特性注意事项] ①容许转矩数值是在任意使用条件下计算的参考值。详细内容请参考第 38 页。

②侧隙是同型号齿轮在理论值下组装配套时的法线方向侧隙。

③孔径公差为 -0.05 ~ -0.30, 但在孔的中心部分, 可能会有正值。

④各部分的尺寸精度请参考成型品的尺寸容许公差。

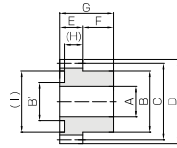
全长	腹板厚	轮缘径	孔深	容许转矩 (N·m)	容许转矩 (kgf·m)	侧隙 (mm)	质量 (g)	产品型号
G	(H)	(I)	(J)	弯曲强度	弯曲强度	(mm)	(g)	
7	—	—	(0.6)	0.063	0.0064	0~0.30	0.17	DS0.5-12
	—	—	(0.6)	0.092	0.0094		0.23	DS0.5-15
	—	—	(0.6)	0.10	0.010		0.28	DS0.5-16
	(2.4)	(8)	—	0.14	0.014		0.47	DS0.5-20
	(1.8)	(9.5)	—	0.17	0.018		0.58	DS0.5-24
8	(1.8)	(12)	—	0.23	0.023	0~0.30	0.90	DS0.5-30
		(16.5)		0.33	0.034		1.53	DS0.5-40
		(19)		0.38	0.039		1.78	DS0.5-45
		(21)		0.42	0.043		1.91	DS0.5-48
		(21.5)		0.44	0.045		2.02	DS0.5-50
9	(2)	(24.5)	—	0.50	0.051	0~0.48	2.77	DS0.5-56
		(26.5)		0.54	0.055		3.02	DS0.5-60
		(31.5)		0.64	0.066		3.71	DS0.5-70
		(36.5)		0.75	0.076		4.51	DS0.5-80
		(6.7)		0.22	0.022		0.48	DS0.8-12
(8.8)	0.31	0.032	0.64	DS0.8-15				
(9.2)	0.35	0.035	0.84	DS0.8-16				
(12.7)	0.47	0.048	1.26	DS0.8-20				
(15)	0.59	0.060	1.59	DS0.8-24				
9	(2)	(19.5)	—	0.79	0.080	0~0.48	2.37	DS0.8-30
		(27.5)		1.13	0.12		3.47	DS0.8-40
		(31)		1.31	0.13		4.18	DS0.8-45
		(33.5)		1.42	0.15		5.31	DS0.8-48
		(35)		1.50	0.15		5.60	DS0.8-50
10	(2)	(39.5)	—	1.70	0.17	0~0.48	6.55	DS0.8-56
		(42.5)		1.85	0.19		7.30	DS0.8-60
		(50.5)		2.20	0.22		9.52	DS0.8-70
		(55.5)		2.55	0.26		11.8	DS0.8-80
		(55.5)		2.55	0.26		11.8	DS0.8-80

[追加加工注意事项] ①由于是成型品, 所以材料的内部有可能产生气泡。请避免对其进行追加加工。

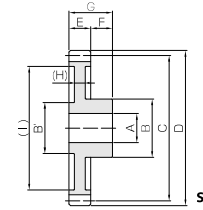


共通规格	
精度等级	JB N12级 (JIS B 1702-1:1998)*
齿形	全齿高齿
压力角	20°
材料	DURACON (R) (M90-44)**
热处理	—
齿面硬度	(110 ~ 120HRR)

*本产品的精度相当于表记精度。
**“DURACON(R)”为 POLYPLASTICS 株式会社在日本和其他国家的注册商标。



S8B



S9

产品型号	模数	齿数	形状	孔径 1	孔径 2	轮缘径 1	轮缘径 2	分度圆直径	齿顶圆直径	齿宽	齿轮长
				A	(A')	B	B'	C	D		
DS1-12	m1	12	S8B	4	—	8	6	12	14	6	6
DS1-15		15				7	15	17			
DS1-16		16				8	16	18			
DS1-18		18				8	18	20			
DS1-20		20				9	20	22			
DS1-24	m1	24	S9	5	—	11.7	9	24	26	6	6
DS1-25		25				9	25	27			
DS1-28		28				9	28	30			
DS1-30		30				12	30	32			
DS1-32		32				12	32	34			
DS1-35	m1	35	S9	6	—	14	12	35	37	6	8
DS1-36		36				12	36	38			
DS1-40		40				14	40	42			
DS1-45		45				14	45	47			
DS1-48		48				14	48	50			
DS1-50	m1	50	S9	8	—	16	14	50	52	6	8
DS1-56		56				15.6	56	58			
DS1-60		60				15.6	60	62			
DS1-64		64				15.6	64	66			
DS1-70		70				15.6	70	72			
DS1-72	m1	72	S9	8	—	18	15.6	72	74	6	8
DS1-80		80				18	15.6	80	82		

[产品特性注意事项] ①容许转矩数值是在任意使用条件下计算的参考值。详细内容请参考第 38 页。
②侧隙是同型号齿轮在理论值下组装配套时的法线方向侧隙。
③孔径公差为 -0.05 ~ -0.30, 但在孔的中心部分, 可能会有正值。
④各部分的尺寸精度请参考成型品的尺寸容许公差。

全长	腹板厚	轮缘径	孔深	容许转矩 (N·m)	容许转矩 (kgf·m)	侧隙	质量	产品型号	
G	(H)	(I)	(J)	弯曲强度	弯曲强度	(mm)	(g)		
12	(5.5)	(8.5)	—	0.44	0.045	0~0.60	1.10	DS1-12	
	(5)	(11)		0.65	0.066		1.49	DS1-15	
	(3)	(11.5)		0.71	0.073		1.87	DS1-16	
		(13.5)		0.83	0.085		2.15	DS1-18	
		(15)		0.96	0.098		2.85	DS1-20	
		(17)		1.22	0.12		3.81	DS1-24	
		(20)		1.28	0.13		3.76	DS1-25	
	14	(3)		(23)	1.48		0.15	4.39	DS1-28
				(24)	1.61		0.16	5.46	DS1-30
				(26.5)	1.75		0.18	5.86	DS1-32
(29)			1.96	0.20	6.73	DS1-35			
(30)			2.04	0.21	7.01	DS1-36			
(34)			2.33	0.24	8.39	DS1-40			
(39.5)			2.69	0.27	9.87	DS1-45			
(40)			2.92	0.30	12.0	DS1-48			
(42.5)			3.07	0.31	12.6	DS1-50			
(48.5)			3.49	0.36	15.8	DS1-56			
(52.5)	3.78	0.39	17.6	DS1-60					
(56.5)	4.07	0.41	19.4	DS1-64					
(62.5)	4.50	0.46	22.4	DS1-70					
(64)	4.65	0.47	23.7	DS1-72					
(72.5)	5.23	0.53	27.9	DS1-80					

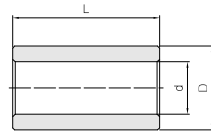
[追加加工注意事项] ①由于是成型品, 所以材料的内部有可能产生气泡。请避免对其进行追加加工。

BB 衬套

Sintered Metal Bushings



注塑成型正齿轮的直径小于中间齿轮 (压入轴承合金) 以及注塑成型齿轮的内径时, 可压入下表中的标准衬套后使用。



T8

产品型号	内径	外径	长度	使用产品例
	d ^{+0.02}	D ^{+0.02}	L ^{-0.3}	
BB30507	3	5	7	DS0.5
BB30608	3	6	8	DS0.5, DS0.8
BB40609	4	6	9	DS0.8
BB40612	4	6	12	DS1
BB50812	5	8	12	DS1
BB50814	5	8	14	DS1

材料: 自润滑铜轴套



■ 成型品的尺寸容许公差 (单位 mm)

尺寸范围	等级	公差范围
3 以下		± 0.20
3 ~ 6 以下		± 0.25
6 ~ 10 以下		± 0.30
10 ~ 18 以下		± 0.35
18 ~ 30 以下		± 0.40
30 以上		± 0.50