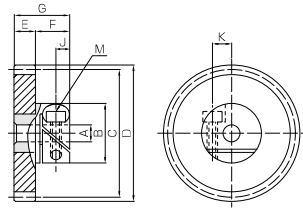




共通规格	
精度等级	JB N10级 (JIS B 1702-1:1998)*
齿形	全齿高齿
压力角	20°
材料	聚缩醛 (轮毂部为 SUS303)
热处理	—
齿面硬度	(110 ~ 120HRR)



*齿轮精度等级为连接前的等级。
另外，模数 0.5 以下的产品精度是与标记精度相当的产品。

51

产品型号	模数	齿数	形状	孔径				齿宽	轮毅长	全长	内六角螺丝		
				A _{H7}	B	C	D				E	F	G
DSF0.5-36	m0.5	36	S1	5	14	18	19	5	8.5	13.5	M2.5	3.3	4.4
DSF0.5-40		20				21							
DSF0.5-45		22.5				23.5							
DSF0.5-48		24				25							
DSF0.5-50		25				26							
DSF0.5-60	60	64	30	31	8	19	50	51	10	15	M3	4.5	6
DSF0.5-64	32	33											
DSF0.5-70	35	36											
DSF0.5-80	40	41											
DSF0.5-90	45	46											
DSF0.5-100	100	120	60	61	5	14	20	22	8.5	14.5	M2.5	3.3	4.4
DSF1-20	24	26											
DSF1-24	25	27											
DSF1-25	28	30											
DSF1-28	30	32											
DSF1-30	32	34	8	19	48	50	6	10	16	M3	4.5	6	
DSF1-32	35	37											
DSF1-35	36	38											
DSF1-36	40	42											
DSF1-40	45	47											
DSF1-45	48	50	80	82	60	62	6	10	16	M3	4.5	6	
DSF1-48	50	52											
DSF1-50	60	62											
DSF1-60	64	66											
DSF1-64	70	72											
DSF1-70	80	82	90	92	70	72	6	10	16	M3	4.5	6	
DSF1-80	90	92											
DSF1-90	100	102											
DSF1-100	100	102											

容许转矩 (N·m)	容许转矩 (kgf·m)	参考滑动转矩	标准螺钉紧固转矩 (N·m)	侧隙 (mm)	质量 (g)	产品型号
弯曲强度	弯曲强度					
0.49	0.050	0.62	0.36	0~0.10	11.5	DSF0.5-36
0.55	0.057				12.0	DSF0.5-40
0.64	0.065				12.5	DSF0.5-45
0.69	0.071				12.9	DSF0.5-48
0.73	0.075				13.2	DSF0.5-50
0.90	0.092	2.22	0.63	0~0.10	14.7	DSF0.5-60
0.97	0.099				15.4	DSF0.5-64
1.07	0.11				16.5	DSF0.5-70
1.25	0.13				18.6	DSF0.5-80
1.42	0.14				31.1	DSF0.5-90
1.59	0.16	0.62	0.36	0~0.10	33.7	DSF0.5-100
1.93	0.20				39.8	DSF0.5-120
0.96	0.098				12.6	DSF1-20
1.22	0.12				13.7	DSF1-24
1.28	0.13				14.1	DSF1-25
1.48	0.15	15.1	DSF1-28			
1.61	0.16	15.1	DSF1-30			
1.75	0.18	2.22	0.63	0~0.10	27.0	DSF1-32
1.96	0.20				28.3	DSF1-35
2.04	0.21				28.8	DSF1-36
2.33	0.24				30.8	DSF1-40
2.69	0.27				33.6	DSF1-45
2.92	0.30	0.62	0.36	0~0.10	35.5	DSF1-48
3.07	0.31				36.8	DSF1-50
3.78	0.39				44.1	DSF1-60
4.07	0.41				47.4	DSF1-64
4.50	0.46				52.7	DSF1-70
5.23	0.53	0.62	0.36	0~0.10	62.7	DSF1-80
5.95	0.61				74.0	DSF1-90
6.68	0.68				86.6	DSF1-100

[产品特性注意事项] ①容许转矩数值是在任意使用条件下计算的参考值。详细内容请参考第 38 页。
②侧隙是同型号齿轮在理论值下组装配套时的法线方向侧隙。
③齿部 (缩醛) 与轮毂部 (SUS303) 的嵌合部中插入有止转销钉。
④F 快锁正齿轮与轴的联结方式为摩擦联结。轴的推荐公差为 g6、h6 或 h7。选择时，还应考虑滑动转矩。
⑤在套轴前拧紧螺丝会导致锁紧部的槽发生变形，致使齿轮无法套在轴上。

[追加加工注意事项] ①本产品为成品，请避免对其进行追加加工。

正齿轮

斜齿齿轮

内齿齿轮

齿条

& C P 小齿条

等径锥齿轮

锥齿轮

交错轴斜齿

蜗杆蜗轮

齿轮箱

其他产品

正齿轮

斜齿齿轮

内齿齿轮

齿条

& C P 小齿条

等径锥齿轮

锥齿轮

交错轴斜齿

蜗杆蜗轮

齿轮箱

其他产品