



■ 特点

- ① **结构紧凑**
构造简单，外壳材料为铸铝
- ② **低噪音、高效率**
使用经渗碳淬火的特殊钢制弧齿锥齿轮
- ③ **安装方向灵活**
可在任意方向安装且安装简便
- ④ **免保养**
出厂前封入了高级润滑油
- ⑤ **齿数比**
可根据用途选择齿数比 1、2

■ 润滑

出厂前封入了规定量的润滑油。

型号	大致油量	润滑剂类型	
KBX-10 型	10g	润滑脂	含有锂增压添加剂的润滑脂 NLGI-00 号
KBX-15 型	30g		
KBX-20 型	50g		

■ 使用注意事项

1. 安装场所
 - ① 环境温度 -10℃~40℃
 - ② 环境湿度 80% 以下
 - ③ 环境 没有腐蚀性气体及蒸气等的场所、不含飞灰及尘土、通风良好的场所
 - ④ 安装场所 室内

2. 安装方法
 - ① 请用螺栓牢固地固定在不振动、经过机械加工的平面上。
 - ② 不能在外壳上开螺栓孔等。不可对本产品进行分解及改装。否则可能会导致装置破损，无法保修。
 - ③ 食品机械等忌讳油性的设备中，为了防备由于故障及老化等原因引起的漏油，请事先设置接油装置。
3. 与配套机械的连接
 - ① 与配套机械连接前，请确认旋转方向。旋转方向错误会引起装置破损等。
 - ② 在齿轮箱轴上安装联轴器、链轮、带轮、齿轮等时，因为有不带步进轴的产品，所以请注意不要碰到油封及外壳。推荐使用的内孔装配公差为 H7。
 - ③ 直接连接时，齿轮箱轴与配套轴一定要准确地对线位。并且，请采用灵活的连接部件。
 - ④ 使用链条、皮带或齿轮系统时，请确保齿轮箱轴与配套轴平行，使两轴的中心连线与轴成直角。
4. 运转注意事项
 - ① 运转时，请不要接近或触摸旋转轴等转动部分，否则可能会被卷入或受伤。
 - ② 出现异响或异常升温时，请立即停止运转。在找出异常原因并采取措施前，请切勿运行。
 - ③ 突然地改变转向会对齿轮箱及配套机械造成不良影响，因此请务必先停止后再朝反方向启动。
 - ④ 负载转矩、悬挂力请务必控制在容许值以内进行运转。

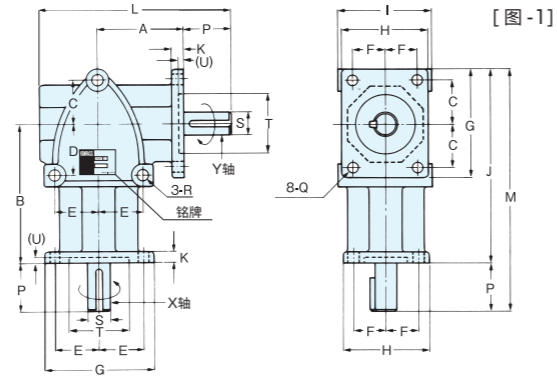
■ KBX 性能表

速比	型号	规格	X 轴旋转速度 (rpm)												容许推力载荷 (N)(kgf)	
			50	100	200	300	400	600	900	1200	1500	1800	2500	3600	X 轴	Y 轴
1 : 1	KBX-101	容许传动功率 (kW)	0.01	0.02	0.05	0.07	0.09	0.14	0.20	0.26	0.31	0.35	0.38	0.44	59 {6}	69 {7}
		容许 X、Y 轴转矩 (N·m)(kgf·m)	2.35 {0.24}	2.35 {0.24}	2.25 {0.23}	2.25 {0.23}	2.16 {0.22}	2.16 {0.22}	2.06 {0.21}	2.06 {0.21}	1.96 {0.20}	1.86 {0.19}	1.47 {0.15}	1.18 {0.12}		
		容许 X 轴 O.H.L. (N)(kgf)	78 {8}	78 {8}	78 {8}	78 {8}	69 {7}	69 {7}	69 {7}	69 {7}	69 {7}	59 {6}	49 {5}	39 {4}		
		容许 Y 轴 O.H.L. (N)(kgf)	127 {13}	127 {13}	118 {12}	118 {12}	118 {12}	118 {12}	108 {11}	108 {11}	108 {11}	98 {10}	78 {8}	59 {6}		
		传动效率 (参考值)	90%													
	KBX-151	容许传动功率 (kW)	0.05	0.09	0.18	0.27	0.35	0.51	0.75	0.96	1.16	1.30	1.44	1.66	98 {10}	118 {12}
		容许 X、Y 轴转矩 (N·m)(kgf·m)	8.82 {0.90}	8.82 {0.90}	8.62 {0.88}	8.53 {0.87}	8.33 {0.85}	8.13 {0.83}	7.94 {0.81}	7.64 {0.78}	7.35 {0.75}	6.86 {0.70}	5.49 {0.56}	4.41 {0.45}		
		容许 X 轴 O.H.L. (N)(kgf)	255 {26}	255 {26}	255 {26}	245 {25}	245 {25}	235 {24}	225 {23}	216 {22}	216 {22}	186 {19}	157 {16}	127 {13}		
		容许 Y 轴 O.H.L. (N)(kgf)	294 {30}	294 {30}	284 {29}	284 {29}	274 {28}	265 {27}	265 {27}	255 {26}	245 {25}	216 {22}	176 {18}	147 {15}		
		传动效率 (参考值)	90%													
	KBX-201	容许传动功率 (kW)	0.09	0.18	0.36	0.52	0.68	0.95	1.38	1.78	2.15	2.50	2.55	2.95	196 {20}	274 {28}
		容许 X、Y 轴转矩 (N·m)(kgf·m)	17.6 {1.80}	17.6 {1.80}	17.2 {1.75}	16.7 {1.70}	16.2 {1.65}	15.2 {1.55}	14.7 {1.50}	14.2 {1.45}	13.7 {1.40}	13.2 {1.35}	9.80 {1.00}	7.84 {0.80}		
容许 X 轴 O.H.L. (N)(kgf)		353 {36}	353 {36}	343 {35}	333 {34}	333 {34}	323 {33}	314 {32}	304 {31}	294 {30}	265 {27}	216 {22}	176 {18}			
容许 Y 轴 O.H.L. (N)(kgf)		529 {54}	529 {54}	519 {53}	510 {52}	500 {51}	490 {50}	470 {48}	451 {46}	441 {45}	392 {40}	314 {32}	255 {26}			
传动效率 (参考值)		90%														
1 : 2	KBX-102	容许传动功率 (kW)	0.005	0.01	0.02	0.03	0.04	0.06	0.09	0.12	0.14	0.16	0.17	0.20	59 {6}	69 {7}
		容许 Y 轴转矩 (N·m)(kgf·m)	2.06 {0.21}	2.06 {0.21}	2.06 {0.21}	1.96 {0.20}	1.96 {0.20}	1.96 {0.20}	1.86 {0.19}	1.86 {0.19}	1.76 {0.18}	1.67 {0.17}	1.27 {0.13}	1.08 {0.11}		
		容许 X 轴 O.H.L. (N)(kgf)	88 {9}	88 {9}	88 {9}	88 {9}	88 {9}	78 {8}	78 {8}	78 {8}	78 {8}	69 {7}	59 {6}	49 {5}		
		容许 Y 轴 O.H.L. (N)(kgf)	137 {14}	137 {14}	137 {14}	127 {13}	127 {13}	127 {13}	127 {13}	118 {12}	118 {12}	108 {11}	88 {9}	69 {7}		
		传动效率 (参考值)	90%													
	KBX-152	容许传动功率 (kW)	0.02	0.04	0.08	0.13	0.17	0.25	0.36	0.46	0.55	0.62	0.69	0.80	98 {10}	118 {12}
		容许 Y 轴转矩 (N·m)(kgf·m)	8.43 {0.86}	8.43 {0.86}	8.23 {0.84}	8.13 {0.83}	8.04 {0.82}	7.84 {0.80}	7.55 {0.77}	7.25 {0.74}	7.06 {0.72}	6.57 {0.67}	5.29 {0.54}	4.21 {0.43}		
		容许 X 轴 O.H.L. (N)(kgf)	255 {26}	255 {26}	255 {26}	245 {25}	245 {25}	235 {24}	225 {23}	216 {22}	216 {22}	186 {19}	157 {16}	127 {13}		
		容许 Y 轴 O.H.L. (N)(kgf)	294 {30}	294 {30}	284 {29}	284 {29}	274 {28}	265 {27}	265 {27}	255 {26}	245 {25}	216 {22}	176 {18}	147 {15}		
		传动效率 (参考值)	90%													
	KBX-202	容许传动功率 (kW)	0.05	0.10	0.19	0.28	0.37	0.53	0.77	0.99	1.15	1.31	1.40	1.57	196 {20}	274 {28}
		容许 Y 轴转矩 (N·m)(kgf·m)	19.6 {2.00}	19.6 {2.00}	18.6 {1.90}	18.1 {1.85}	17.6 {1.80}	17.0 {1.73}	16.4 {1.67}	15.7 {1.60}	14.7 {1.50}	13.9 {1.42}	10.8 {1.10}	8.33 {0.85}		
容许 X 轴 O.H.L. (N)(kgf)		372 {38}	372 {38}	363 {37}	363 {37}	353 {36}	343 {35}	333 {34}	323 {33}	314 {32}	274 {28}	235 {24}	186 {19}			
容许 Y 轴 O.H.L. (N)(kgf)		588 {60}	588 {60}	578 {59}	568 {58}	559 {57}	539 {55}	529 {54}	510 {52}	490 {50}	441 {45}	363 {37}	294 {30}			
传动效率 (参考值)		90%														

[附注] ① 使用时请确认不要超出容许值。速比为 1 : 2 的齿轮箱，其减速轴为 Y 轴。
 ② 表格内数值的服务系数为 1。在其他条件下使用时，请参考选择指南。
 ③ O.H.L.(悬挂力) 定义为向轴的中心点施加的容许载荷。在其他条件下使用时，请参考选择指南 (第 460 页) 的系数 K₁、K₂。
 ④ 增速使用 (由 Y 轴到 X 轴的增速) 速比为 1 : 2 的齿轮箱时，容许 X 轴转矩为性能表数值 (容许 Y 轴转矩) 的一半。
 ⑤ T 型的 Y 轴转矩是左右两轴的合计值。
 ⑥ T 型的 Y 轴 O.H.L. 是左右两轴的合计值。

直齿轮
斜齿轮
内齿轮
齿条
& C 小齿条
等径锥齿轮
锥齿轮
交错轴斜齿轮
蜗轮蜗杆
齿条箱
其他产品

直齿轮
斜齿轮
内齿轮
齿条
& C 小齿条
等径锥齿轮
锥齿轮
交错轴斜齿轮
蜗轮蜗杆
齿条箱
其他产品

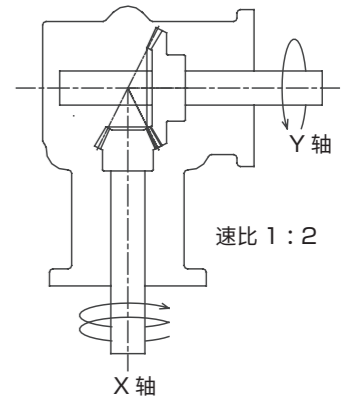
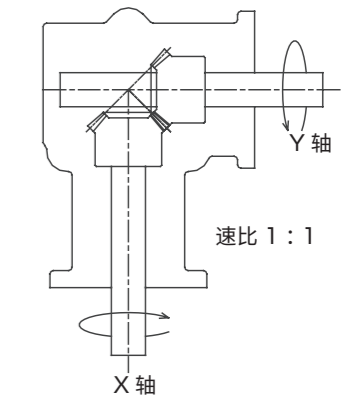


- [附注] ①箭头所示的旋转方向表示各轴的转向关系，并非限定方向。正反转均可。
 ②X轴顺时针旋转时Y轴逆时针旋转。
 ③X轴、Y轴的键槽相位不一定同步。
 ④轴径公差为JIS h7。
 ⑤速比1:2产品的减速从X轴(输入轴)到Y轴(输出轴)。
 ⑥键尺寸采用JIS B 1301-1976(普通)标准。
 ⑦表中的旋转角度侧隙是在X轴(输入轴)测定的参考值。

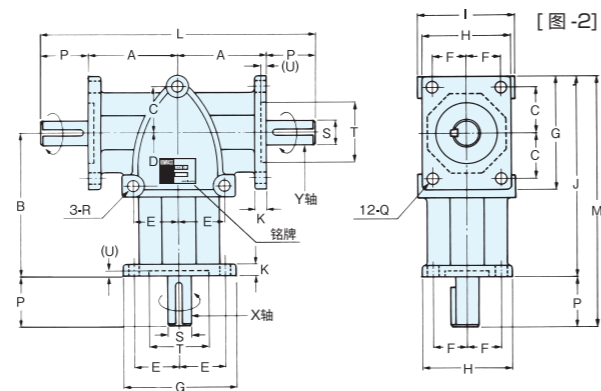


键详图

T	(U)	键	旋转角度侧隙	质量 (kg)	产品型号
$\phi 26_{H7}$	(2)	深度 $1 \times 15\ell$ 平取	$16' \sim 44'$ $30' \sim 1^\circ 23'$	0.40	KBX-101L KBX-102L
$\phi 42_{H7}$	(3)	$5 \times 5 \times 27\ell$	$10' \sim 37'$ $19' \sim 1^\circ 09'$	1.80	KBX-151L KBX-152L
$\phi 52_{H7}$	(4)	$6 \times 6 \times 35\ell$	$8' \sim 33'$ $15' \sim 60'$	3.10	KBX-201L KBX-202L



Bevel Gearboxes

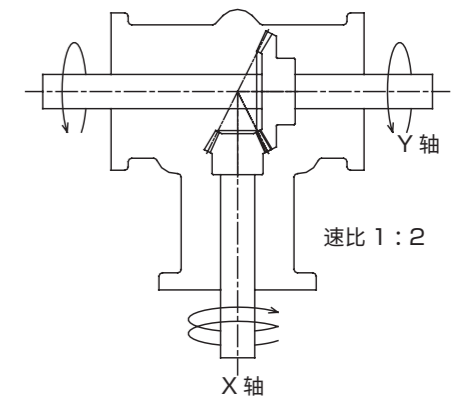
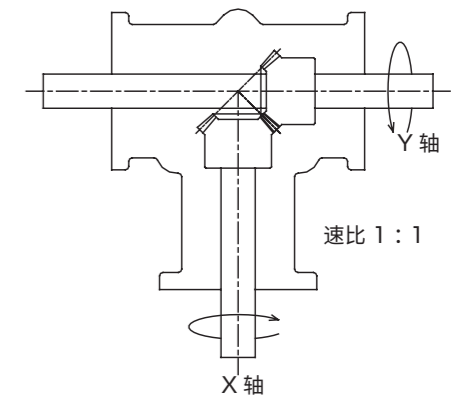


- [附注] ①箭头所示的旋转方向表示各轴的转向关系，并非限定方向。正反转均可。
 ②X轴顺时针旋转时Y轴逆时针旋转。
 ③X轴、Y轴的键槽相位不一定同步。
 ④轴径公差为JIS h7。
 ⑤速比1:2产品的减速从X轴(输入轴)到Y轴(输出轴)。
 ⑥键尺寸采用JIS B 1301-1976(普通)标准。
 ⑦表中的旋转角度侧隙是在X轴(输入轴)测定的参考值。



键详图

T	(U)	键	旋转角度侧隙	质量 (kg)	产品型号
$\phi 26_{H7}$	(2)	深度 $1 \times 15\ell$ 平取	$16' \sim 44'$ $30' \sim 1^\circ 23'$	0.50	KBX-101T KBX-102T
$\phi 42_{H7}$	(3)	$5 \times 5 \times 27\ell$	$10' \sim 37'$ $19' \sim 1^\circ 09'$	2.20	KBX-151T KBX-152T
$\phi 52_{H7}$	(4)	$6 \times 6 \times 35\ell$	$8' \sim 33'$ $15' \sim 60'$	3.40	KBX-201T KBX-202T



产品目录手册的印刷错误信息请浏览网站。

产品型号	速比	A	B	C	D	E	F	G	H	I	J	K	L	M	P	Q	R	S
KBX-101L	1:1	37	58	18	18	18	14	46	38	40	82	5	82	102	20	$\phi 5.5$	$\phi 6.5$	$\phi 10$
KBX-102L	1:2																	
KBX-151L	1:1	66	100	31	36	31	22	80	62	66	140	8	137	170	30	$\phi 8.5$	$\phi 8.5$	$\phi 15$
KBX-152L	1:2																	
KBX-201L	1:1	80	120	36	36	36	26	92	72	76	166	10	168	206	40	$\phi 8.5$	$\phi 8.5$	$\phi 20$
KBX-202L	1:2																	

产品型号	速比	A	B	C	D	E	F	G	H	I	J	K	L	M	P	Q	R	S
KBX-101T	1:1	37	58	18	18	18	14	46	38	40	82	5	114	102	20	$\phi 5.5$	$\phi 6.5$	$\phi 10$
KBX-102T	1:2																	
KBX-151T	1:1	66	100	31	36	31	22	80	62	66	140	8	192	170	30	$\phi 8.5$	$\phi 8.5$	$\phi 15$
KBX-152T	1:2																	
KBX-201T	1:1	80	120	36	36	36	26	92	72	76	166	10	240	206	40	$\phi 8.5$	$\phi 8.5$	$\phi 20$
KBX-202T	1:2																	