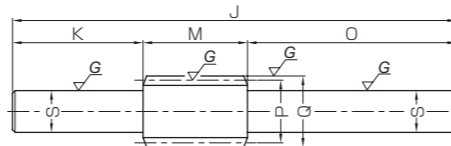




共 通 规 格	
精度等级	KHK W 001 2 级
齿轮基准面	轴平面
齿 形	全齿高齿
法向压力角	20°
材 料	SCM440
热 处 理	调质、齿面高频淬火
齿面硬度	50~60HRC



W5

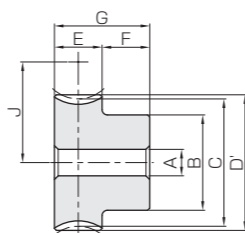
产品型号	轴向模数	头数	导程角	螺旋方向	形状	全长	轴长(左)	颈长(左)	齿宽	颈长(右)	轴长(右)	分度圆直径
						J	K	L	M	N	O	P
KWG0.5-R1 KWG0.5-R2	m0.5	1 2	3°11' 6°20'	R	W5	65	19	—	12	—	34	9
KWG0.8-R1 KWG0.8-R2	m0.8	1 2	3°49' 7°36'	R	W5	85	25	—	20	—	40	12

齿顶圆直径	颈径	轴径	质量	产品型号
Q	R	Sh7	(kg)	
10	—	6	0.018	KWG0.5-R1 KWG0.5-R2
13.6	—	8	0.043	KWG0.8-R1 KWG0.8-R2

AG 模数 0.5、0.8
蜗轮



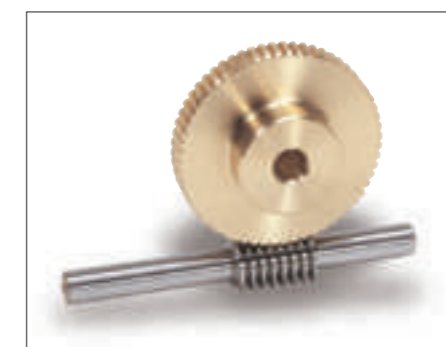
共 通 规 格	
精度等级	KHK W 002 2 级
齿轮基准面	端面
齿 形	全齿高齿
法向压力角	20°
材 料	CAC702(旧 JIS 牌号 A&BC2)
热 处 理	—
齿面硬度	—



HA

产品型号	减速比	端面模数	齿数	配对头数	螺旋角	螺旋方向	形状	孔径	轮毂径	分度圆直径	喉径	齿顶圆直径	齿宽	轮毂长					
								A _{H7}	B	C	D	D'	E	F					
AG0.5-20R1 AG0.5-20R2 AG0.5-30R1 AG0.5-30R2 AG0.5-40R1	20 10 30 15 40	m0.5	20 20 30 30 40	1 2 1 2 1	3°11' 6°20' 3°11' 6°20' 3°11'	R	HA	4 4 4 4 5	9 9 12 12 15	10 10 15 15 20	—	11 11 16 16 21	5	7					
AG0.5-50R1 AG0.5-60R1	50 60		50 60	1 1	3°11' 3°11'			5 5	20 25	25 30	26 31								
AG0.8-20R1 AG0.8-20R2 AG0.8-30R1 AG0.8-30R2 AG0.8-40R1	20 10 30 15 40		m0.8	20 20 30 30 40	1 2 1 2 1			3°49' 7°36' 3°49' 7°36' 3°49'	R	HA	5 5 5 5 6	12 12 18 18 20			16 16 24 24 32	—	17.6 17.6 25.6 25.6 33.6	8	8
AG0.8-50R1 AG0.8-60R1	50 60			50 60	1 1			3°49' 3°49'			8 8	25 25			40 48	41.6 49.6			

Worm Wheels

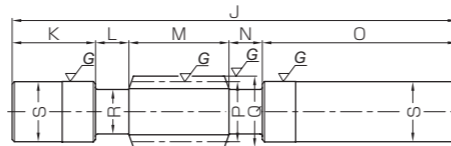


注 1. 不同蜗杆转速 (rpm) 条件下的容许转矩值。

全长	腹板厚	轮缘径	组装距离	齿面强度容许转矩 (N·m) 注 1								侧隙 (mm)	质量 (kg)	产品型号
				30 rpm	100 rpm	300 rpm	600 rpm	900 rpm	1200 rpm	1800 rpm				
12	—	—	J	9.5	0.52	0.44	0.36	0.30	0.26	0.24	0.21	0.02~0.12	0.0056	AG0.5-20R1 AG0.5-20R2 AG0.5-30R1 AG0.5-30R2 AG0.5-40R1
				9.5	0.51	0.42	0.33	0.27	0.24	0.19				
				12	1.09	0.94	0.77	0.65	0.58	0.53	0.48			
				12	1.09	0.92	0.73	0.60	0.54	0.49	0.43			
				14.5	1.86	1.60	1.34	1.15	1.02	0.94	0.84			
16	—	—	J	17	2.82	2.42	2.05	1.77	1.58	1.46	1.30	0.035	AG0.5-50R1 AG0.5-60R1	
				19.5	3.94	3.41	2.89	2.50	2.26	2.08	1.87			
				14	1.78	1.50	1.21	1.00	0.88	0.82	0.71			
				14	1.76	1.44	1.11	0.91	0.80	0.74	0.63			
				18	3.77	3.21	2.62	2.20	1.96	1.81	1.61			
16	—	—	J	18	3.75	3.14	2.46	2.02	1.80	1.65	1.45	0.043	AG0.8-20R1 AG0.8-20R2 AG0.8-30R1 AG0.8-30R2 AG0.8-40R1	
				22	6.45	5.49	4.55	3.87	3.46	3.19	2.83			
				26	9.75	8.31	6.94	5.94	5.34	4.96	4.38			
				30	13.6	11.7	9.77	8.39	7.63	7.05	6.27			
				0.10	AG0.8-50R1 AG0.8-60R1									



共 通 规 格	
精度等级	KHK W 001 2级
齿轮基准面	轴平面
齿 形	全齿高齿
法向压力角	20°
材 料	SCM440
热 处 理	调质、齿面高频淬火
齿面硬度	50~60HRC
表面处理	磨削部以外黑色表面氧化



W6

产品型号	轴向模数	头数	导程角	螺旋方向	形状	尺寸						
						全长 J	轴长(左) K	颈长(左) L	齿宽 M	颈长(右) N	轴长(右) O	分度圆直径 P
KWG1-R1 KWG1-R2	m1	1 2	3°35' 7°08'	R	W6	140	35	10	30	10	55	16
KWG1.5-R1 KWG1.5-R2	m1.5	1 2	3°26' 6°51'	R	W6	190	50	15	40	15	70	25

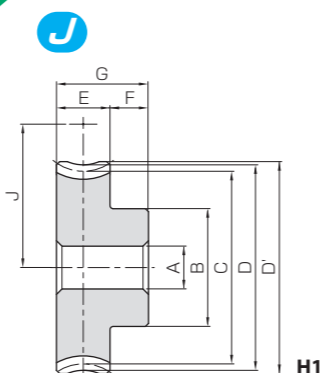
齿顶圆直径 Q	颈径 R	轴径 S	质量 (kg)	产品型号
18	13	18.2	0.25	KWG1-R1 KWG1-R2
28	21	26.2	0.74	KWG1.5-R1 KWG1.5-R2

AG 模数 1、1.5
蜗轮

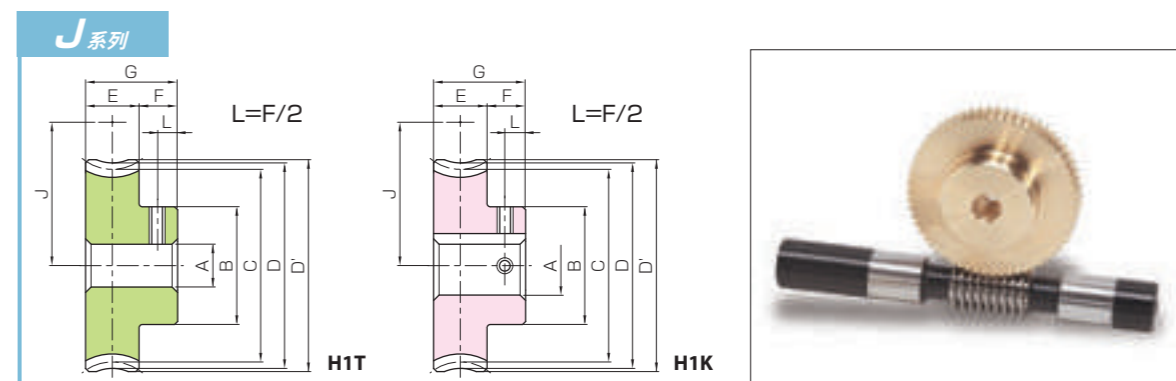


共 通 规 格	
精度等级	KHK W 002 2级
齿轮基准面	端面
齿 形	全齿高齿
法向压力角	20°
材 料	CAC702(旧 JIS 牌号 A(BC2))
热 处 理	—
齿面硬度	—

* J 系列产品的精度相当于表记精度。



Worm Wheels



J 系列产品型号为标准品型号 + J + 孔径

注 1. 不同蜗杆转速 (rpm) 条件下的容许转矩值。

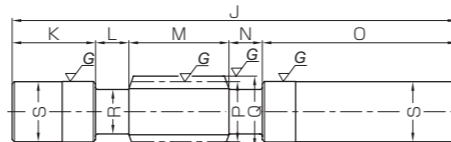
产品型号	减速比	齿数	配对头数	螺旋角	螺旋方向	形状	尺寸											侧隙 (mm)	质量 (kg)								
							孔径 A _{H7}	轮数 B	分度圆直径 C	喉径 D	齿顶圆直径 D'	齿宽 E	轮数 F	全长 G	总装距离 J	30 rpm	100 rpm			300 rpm	600 rpm	900 rpm	1200 rpm	1800 rpm			
AG1-20R1	20	20	1	3°35'		H1	6	16	20	22	23							18	3.35	2.79	2.23	1.83	1.63	1.50	1.30	0.038	
AG1-20R2	10	20	2	7°08'			6	16	20	22	23							18	3.31	2.69	2.06	1.68	1.48	1.35	1.15	0.038	
AG1-30R1	30	30	1	3°35'			6	20	30	32	33							23	7.08	5.98	4.84	4.05	3.63	3.31	2.92	0.078	
AG1-30R2	15	30	2	7°08'	R	H1	6	20	30	32	33	10	10	20				23	7.03	5.84	4.56	3.72	3.33	3.03	2.63	0.078	0.04~0.14
AG1-40R1	40	40	1	3°35'			8	26	40	42	43							28	12.1	10.2	8.43	7.12	6.38	5.86	5.13	0.13	
AG1-50R1	50	50	1	3°35'			8	30	50	52	53							33	18.3	15.5	12.9	10.9	9.87	9.09	7.95	0.20	
AG1-60R1	60	60	1	3°35'			10	35	60	62	63							38	25.6	21.8	18.1	15.4	14.1	12.9	11.4	0.29	
AG1.5-20R1	20	20	1	3°26'			8	22	30	33	34.5							27.5	9.84	8.18	6.40	5.30	4.68	4.25	3.68	0.10	
AG1.5-20R2	10	20	2	6°51'			8	22	30	33	34.5							27.5	9.72	7.87	5.92	4.87	4.25	3.83	3.27	0.10	
AG1.5-30R1	30	30	1	3°26'			10	30	45	48	49.5							35	20.8	17.5	13.9	11.7	10.4	9.40	8.28	0.22	
AG1.5-30R2	15	30	2	6°51'	R	H1	10	30	45	48	49.5	14	10	24				35	20.7	17.1	13.1	10.8	9.56	8.58	7.46	0.22	0.04~0.14
AG1.5-40R1	40	40	1	3°26'			12	35	60	63	64.5							42.5	35.6	30.0	24.2	20.6	18.3	16.6	14.6	0.37	
AG1.5-50R1	50	50	1	3°26'			12	45	75	78	79.5							50	53.8	45.4	36.9	31.6	28.3	25.8	22.6	0.59	
AG1.5-60R1	60	60	1	3°26'			12	50	90	93	94.5							57.5	75.3	63.8	51.9	44.7	40.4	36.7	32.4	0.83	

* 表中颜色与 J 系列形状图的截面颜色相对应。

孔径 H7	6													8		10		12		14		15		16		17		18		19		20		22		25		28		30	
键槽 JS9	—													—		4 × 1.8		5 × 2.3		6 × 2.8		6 × 2.8		6 × 2.8		6 × 2.8		6 × 2.8		6 × 2.8		6 × 2.8		6 × 2.8		6 × 2.8		6 × 2.8			
螺孔尺寸	—													—		4 × 1.8		5 × 2.3		6 × 2.8		6 × 2.8		6 × 2.8		6 × 2.8		6 × 2.8		6 × 2.8		6 × 2.8		6 × 2.8		6 × 2.8		6 × 2.8			
产品型号	M4		M5		M4		M5		M5		M6		M6		M6		M6		M6		M6		M6		M6		M6		M6		M6		M6		M6						
AG1-20R1 J 孔径	H1T																																								
AG1-20R2 J 孔径	H1T																																								
AG1-30R1 J 孔径	H1T	H1T																																							
AG1-30R2 J 孔径	H1T	H1T																																							
AG1-40R1 J 孔径		H1T	H1K	H1K																																					
AG1-50R1 J 孔径		H1T	H1K	H1K	H1K	H1K	H1K	H1K	H1K	H1K	H1K	H1K	H1K	H1K	H1K	H1K	H1K	H1K	H1K	H1K	H1K	H1K	H1K	H1K	H1K	H1K	H1K	H1K	H1K	H1K	H1K	H1K	H1K	H1K	H1K	H1K	H1K	H1K			
AG1-60R1 J 孔径		H1T	H1K	H1K																																					
AG1.5-20R1 J 孔径		H1T	H1K																																						
AG1.5-20R2 J 孔径		H1T	H1K																																						
AG1.5-30R1 J 孔径			H1K	H1K	H1K	H1K	H1K	H1K	H1K	H1K	H1K	H1K	H1K	H1K	H1K	H1K	H1K	H1K	H1K	H1K	H1K	H1K	H1K	H1K	H1K	H1K	H1K	H1K	H1K	H1K	H1K	H1K	H1K	H1K	H1K	H1K	H1K				
AG1.5-30R2 J 孔径			H1K	H1K	H1K	H1K	H1K	H1K	H1K	H1K	H1K	H1K	H1K	H1K	H1K	H1K	H1K	H1K	H1K	H1K	H1K	H1K	H1K	H1K	H1K	H1K	H1K	H1K	H1K	H1K	H1K	H1K	H1K	H1K	H1K	H1K	H1K				
AG1.5-40R1 J 孔径				H1K	H1K	H1K	H1K	H1K	H1K	H1K	H1K	H1K	H1K	H1K	H1K	H1K	H1K	H1K	H1K	H1K	H1K	H1K	H1K	H1K	H1K	H1K	H1K	H1K	H1K	H1K	H1K	H1K	H1K	H1K	H1K	H1K	H1K				
AG1.5-50R1 J 孔径					H1K	H1K	H1K	H1K	H1K	H1K	H1K	H1K	H1K	H1K	H1K	H1K	H1K	H1K	H1K	H1K	H1K	H1K	H1K	H1K	H1K	H1K	H1K	H1K	H1K	H1K	H1K	H1K	H1K	H1K	H1K	H1K	H1K				
AG1.5-60R1 J 孔径						H1K	H1K	H1K	H1K	H1K	H1K	H1K	H1K	H1K	H1K	H1K	H1K	H1K	H1K	H1K	H1K	H1K	H1K	H1K	H1K	H1K	H1K	H1K	H1K	H1K	H1K	H1K	H1K	H1K	H1K	H1K	H1K				



共 通 规 格	
精度等级	KHK W 001 2 级
齿轮基准面	轴平面
齿 形	全齿高齿
法向压力角	20°
材 料	SCM440
热 处 理	调质、齿面高频淬火
齿面硬度	50 ~ 60HRC
表面处理	磨削部以外黑色表面氧化



W6

* 标准品产品线中没有的产品可订制，本公司将以短交期承接订制。
有关订制的內容请参考第 26 页。

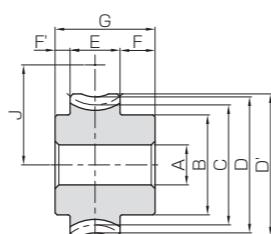
产品型号	轴向模数	头数	导程角	螺旋方向	形状	全长		齿宽	颈长 (右)		分度圆直径	
						J	K		N	O		P
KWG2-R1 KWG2-R2	m2	1 2	5°12' 10°18'	R	W6	200	35	25	40	25	75	22
KWG2.5-R1 KWG2.5-R2	m2.5	1 2	4°46' 9°28'	R	W6	250	50	27	46	27	100	30

齿顶圆直径	颈径	轴径	质量 (kg)	产品型号
Q	R	S		
26	17	25.2	0.64	KWG2-R1 KWG2-R2
35	23	30.2	1.27	KWG2.5-R1 KWG2.5-R2

AGF 模数 2、2.5
蜗轮



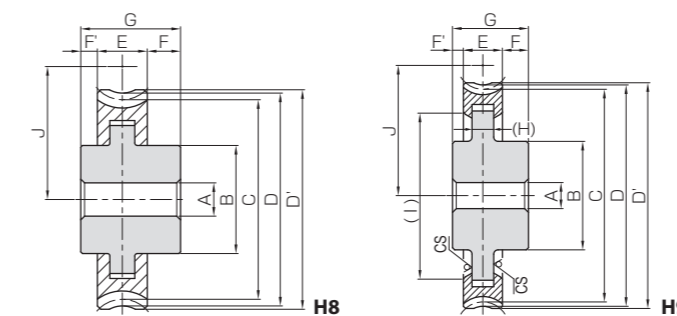
共 通 规 格	
精度等级	KHK W 002 2 级
齿轮基准面	端面
齿 形	全齿高齿
法向压力角	20°
材 料	CAC702(旧 JIS 牌号 A&BC2) *
热 处 理	—
齿面硬度	—



H6

* H8、H9 形状的轮毂部材料是 FC200。
FC200 的抗拉强度 (200N/mm²) 取决于提供的试样材料，并非轮毂的强度。

产品型号	减速比	端面模数	齿数	配对头数	变位系数	螺旋角	螺旋方向	形状	孔径		喉径	齿顶圆直径	齿宽	轮毂长(右)	轮毂长(左)	
									A _{H7}	B						C
AGF2-20R1 AGF2-20R2 AGF2-25R1 AGF2-30R1 AGF2-30R2	20 10 25 30 15	m2	20 20 25 30 30	1 2 1 1 2	— — -0.5 — —	5°12' 10°18' 5°12' 5°12' 10°18'	R	H6	12	32 32 35 38 38	40 40 50 60 60	42 42 52 62 62	44 44 54 64 64	18	12	5
AGF2-36R1 AGF2-40R1 AGF2-50R1 AGF2-60R1	36 40 50 60		36 40 50 60	1	0 -0.5 -0.5 -0.5	5°12'		H6 H8 H9 H9		40 45 50 50	72 80 100 120	76 82 102 122	78 84 104 124			
AGF2.5-20R1 AGF2.5-20R2 AGF2.5-25R1 AGF2.5-30R1 AGF2.5-30R2	20 10 25 30 15	m2.5	20 20 25 30 30	1 2 1 1 2	— — — — —	4°46' 9°28' 4°46' 4°46' 9°28'	R	H6	12	35 35 40 40 40	50 50 62.5 75 75	55 55 67.5 80 80	57.5 57.5 70 82.5 82.5	20	15	5
AGF2.5-40R1 AGF2.5-50R1 AGF2.5-60R1	40 50 60		40 50 60	1	—	4°46'		H8 H9 H9		45 55 60	100 125 150	105 130 155	107.5 132.5 157.5			



* CS 是铸造加工面。

注 1. 不同蜗杆转速 (rpm) 条件下的容许转矩值。

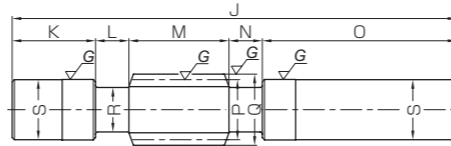
全长	腹板厚	轮缘径	组装距离	齿面强度容许转矩 (N·m) 注 1							侧隙 (mm)	质量 (kg)	产品型号			
				30 rpm	100 rpm	300 rpm	600 rpm	900 rpm	1200 rpm	1800 rpm						
G	(H)	(I)	J													
35	—	—	30	19.4	16.1	12.8	10.5	9.30	8.49	7.31	0.06~0.16	0.25	AGF2-20R1			
			30	19.9	16.1	12.2	9.99	8.75	7.92	6.74			AGF2-20R2			
			35	29.4	24.5	19.6	16.3	14.4	13.2	11.4			AGF2-25R1			
			40	41.1	34.5	27.7	23.2	20.7	18.8	16.4			AGF2-30R1			
			40	42.3	35.0	27.0	22.1	19.9	17.7	15.4			AGF2-30R2			
40	—	—	47	57.8	48.6	39.3	33.2	29.6	27.0	23.6	0.06~0.16	0.73	AGF2-36R1			
			50	70.3	59.2	48.1	40.7	36.4	33.2	28.9			AGF2-40R1			
			60	106	89.5	73.4	62.5	56.2	51.5	44.9			AGF2-50R1			
			70	149	126	103	88.4	80.3	73.3	64.2			AGF2-60R1			
			(12)	(81)	(96)										1.14	AGF2-50R1
40	—	—	40	35.1	29.0	22.6	18.6	16.3	14.8	12.8	0.06~0.16	0.44	AGF2.5-20R1			
			40	34.6	27.9	20.9	17.1	14.8	13.4	11.3			AGF2.5-20R2			
			46.25	53.0	43.9	34.8	28.9	25.3	23.0	20.0			AGF2.5-25R1			
			52.5	74.1	62.0	49.1	41.2	36.7	32.8	28.7			AGF2.5-30R1			
			52.5	73.6	60.6	46.2	37.8	33.2	29.9	25.8			AGF2.5-30R2			
			65	127	106	85.4	72.4	63.7	57.9	50.5			AGF2.5-40R1			
			77.5	192	161	130	111	98.4	90.0	78.3			AGF2.5-50R1			
			90	268	226	183	157	141	128	112			AGF2.5-60R1			
			(13)	(100)	(125)										1.42	AGF2.5-40R1
			(13)	(13)											2.59	AGF2.5-60R1



Worm Wheels



共 通 规 格	
精度等级	KHK W 001 2 级
齿轮基准面	轴平面
齿 形	全齿高齿
法向压力角	20°
材 料	SCM440
热 处 理	调质、齿面高频淬火
齿面硬度	50 ~ 60HRC
表面处理	磨削部以外黑色表面氧化



W6

产品型号	轴向模数	头数	导程角	螺旋方向	形状	全长	轴长(左)	颈长(左)	齿宽	颈长(右)	轴长(右)	分度圆直径
						J	K	L	M	N	O	P
KWG3-R1	m3	1	4°31'	R	W6	300	55	30	60	30	125	38
KWG3-R2		2	8°58'									
KWG4-R1	m4	1	5°43'	R	W6	360	70	32.5	75	32.5	150	40
KWG4-R2		2	11°19'									

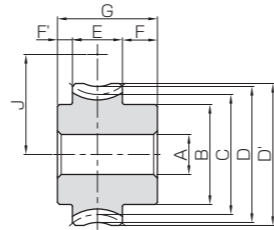
* 标准品产品线中没有的产品可订制，本公司将以短交期承接订制。
有关订制的內容请参考第 26 页。

齿顶圆直径	颈径	轴径	质量 (kg)	产品型号
Q	R	S		
44	30	40.2	2.66	KWG3-R1 KWG3-R2
48	29	45.2	3.85	KWG4-R1 KWG4-R2

AGF 模数 3、4
蜗轮



共 通 规 格	
精度等级	KHK W 002 2 级
齿轮基准面	端面
齿 形	全齿高齿
法向压力角	20°
材 料	CAC702(旧 JIS 牌号 A&BC2) *
热 处 理	—
齿面硬度	—

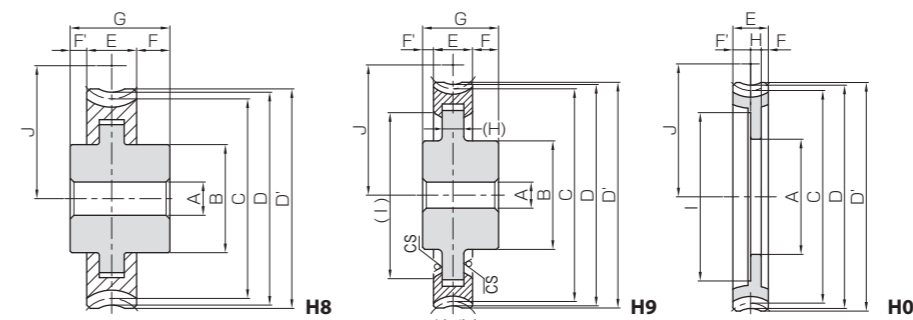


H6

* H8、H9 形状的轮毂部材料是 FC200。
FC200 的抗拉强度 (200N/mm²) 取决于提供的试样材料，并非轮毂的强度。

产品型号	减速比	端面模数	齿数	配对头数	变位系数	螺旋角	螺旋方向	形状	孔径	轮毂径	分度圆直径	喉径	齿顶圆直径	齿宽	轮毂长(右)	轮毂长(左)	
									A _{H7}	B	C	D	D'	E	F	F'	
AGF3-20R1	20	m3	20	1	+0.333	4°31'	R	H6	20	50	60	68	71	25	17.5	7.5	
AGF3-20R2	10		20	2	+0.333	8°58'				H6	50	60	68				71
AGF3-25R1	25		25	1	0	4°31'				H6	55	75	81				84
AGF3-30R1	30		30	1	+0.333	4°31'				H8	55	90	98				101
AGF3-30R2	15		30	2	+0.333	8°58'				H8	55	90	98				101
AGF3-40R1	40		40	1	+0.333	4°31'				H8	65	120	128				131
AGF3-50R1	50	50	1	+0.333	4°31'	H9	75	150	158	161							
AGF3-60R1	60	60				H9	80	180	188	191							
AGF4-20R1	20	m4	20	1	0	5°43'	R	H6	20	60	80	88	92	30	20	10	
AGF4-20R2	10		20	2		11°19'				H6	60	80	88				92
AGF4-25R1	25		25	1		5°43'				H6	65	100	108				112
AGF4-30R1	30		30	1		5°43'				H8	65	120	128				132
AGF4-30R2	15		30	2		11°19'				H8	65	120	128				132
AGF4-40R1	40		40	1		5°43'				H9	80	160	168				172
AGF4-50R1	50	50	H9		90		200	208	212								
AGF4-60R1	60	60	H9		160		—	240	248	252							
			H0		160		—	240	248	252							

Worm Wheels



* CS 是铸造加工面。

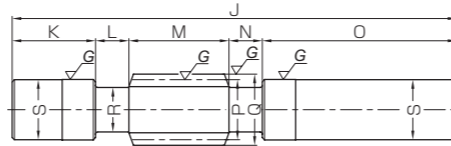
注 1. 不同蜗杆转速 (rpm) 条件下的容许转矩值。



全长	腹板厚	轮缘径	组装距离	齿面强度容许转矩 (N·m) 注 1							侧隙 (mm)	质量 (kg)	产品型号
				30 rpm	100 rpm	300 rpm	600 rpm	900 rpm	1200 rpm	1800 rpm			
G	(H)	(I)	J										
50	—	—	50	59.7	49.1	38.3	31.5	27.5	25.1	21.5	0.06~0.16	0.88	AGF3-20R1
				60.2	48.2	36.1	29.5	25.4	23.0	19.4			AGF3-20R2
				90.2	74.3	58.8	48.9	42.6	39.0	33.5			AGF3-25R1
				126	105	83.1	69.6	61.0	55.4	48.2			AGF3-30R1
				128	105	79.8	65.2	57.2	51.6	44.3			AGF3-30R2
				80	216	180	145	122	108	98.0			84.9
60	—	—	60	326	272	220	188	166	152	132	0.06~0.16	2.76	AGF3-50R1
				457	383	310	265	237	217	188			AGF3-60R1
				123	101	78.8	64.6	56.3	51.5	43.8			AGF4-20R1
				127	101	76.0	61.9	53.2	48.3	40.5			AGF4-20R2
				186	153	121	100	87.3	79.9	68.5			AGF4-25R1
				260	216	171	143	125	114	98.4			AGF4-30R1
60	(20)	(128)	100	445	370	297	251	220	201	173	0.06~0.16	5.25	AGF4-40R1
				673	560	454	385	340	312	269			AGF4-50R1
				941	788	638	544	486	444	385			AGF4-60R1
				123	101	78.8	64.6	56.3	51.5	43.8			AGF4-20R1
				127	101	76.0	61.9	53.2	48.3	40.5			AGF4-20R2
				186	153	121	100	87.3	79.9	68.5			AGF4-25R1
30	8	204	140	445	370	297	251	220	201	173	0.06~0.16	7.35	AGF4-40R1
				673	560	454	385	340	312	269			AGF4-50R1
				941	788	638	544	486	444	385			AGF4-60R1



共 通 规 格	
精度等级	KHK W 001 2 级
齿轮基准面	轴平面
齿 形	全齿高齿
法向压力角	20°
材 料	SCM440
热 处 理	调质、齿面高频淬火
齿面硬度	50 ~ 60HRC
表面处理	磨削部以外黑色表面氧化



W6

* 标准品产品线中没有的产品可订制，本公司将以短交期承接订制。
有关订制的内容请参考第 26 页。

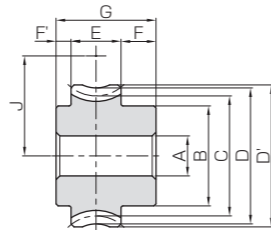
产品型号	轴向模数	头数	导程角	螺旋方向	形状	全长		轴长(左)		轴长(右)		分度圆直径
						J	K	L	M	N	O	
KWG5-R1	m5	1	5°43'	R	W6	400	75	30	90	30	175	50
KWG6-R1	m6	1	5°43'	R	W6	400	60	40	100	40	160	60

齿顶圆直径	颈径	轴径	质量 (kg)	产品型号
Q	R	S		
60	36	50.2	5.75	KWG5-R1
72	44	60.2	8.09	KWG6-R1

AGF 模数 5、6
蜗轮



共 通 规 格	
精度等级	KHK W 002 2 级
齿轮基准面	端面
齿 形	全齿高齿
法向压力角	20°
材 料	CAC702(旧 JIS 牌号 A&BC2) *
热 处 理	—
齿面硬度	—

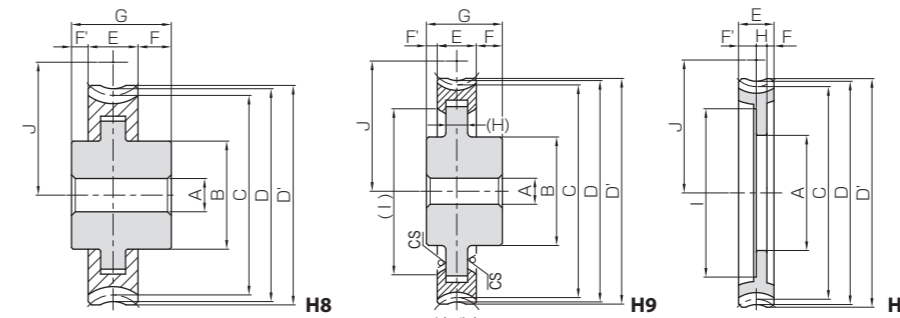


H6

* H8、H9 形状的轮毂部材料是 FC200。
FC200 的抗拉强度 (200N/mm²) 取决于提供的试样材料，并非轮毂的强度。

产品型号	减速比	端面模数	齿数	配对头数	变位系数	螺旋角	螺旋方向	形状	孔径	轮毂径	分度圆直径	喉径	齿顶圆直径	齿宽	轮毂长(右)	轮毂长(左)
									A _{H7}	B	C	D	D'	E	F	F'
AGF5-20R1	20	m5	20	1	0	5°43'	R	H6	75	100	110	115	35	23	12	
AGF5-30R1	30		H8					75	150	160	165					
AGF5-40R1	40		H9					110	200	210	215					
AGF5-50R1	50		H0					150	250	260	265					
AGF5-60R1	60							200	300	310	315	7.5				17.5
AGF6-20R1	20	m6	20	1	0	5°43'	R	H6	85	120	132	138	40	23	12	
AGF6-30R1	30		H8					100	180	192	198					
AGF6-40R1	40		H0					130	240	252	258					
AGF6-50R1	50							190	300	312	318					
AGF6-60R1	60							250	360	372	378	8				20

Worm Wheels



* CS 是铸造加工面。

注 1. 不同蜗杆转速 (rpm) 条件下的容许转矩值。



全长	腹板厚	轮缘径	组装距离	齿面强度容许转矩 (N·m) 注 1								侧隙 (mm)	质量 (kg)	产品型号
				30 rpm	100 rpm	300 rpm	600 rpm	900 rpm	1200 rpm	1800 rpm				
G	(H)	(I)	J											
70	—	—	75	211	172	134	108	95.0	86.2	72.7	0.07~0.19	3.26	AGF5-20R1	
	(26)	(162)	125	446	369	291	239	211	191	164				5.79
35	10	255	150	763	632	506	421	371	337	288	0.07~0.19	9.97	AGF5-40R1	
			175	1150	956	772	646	574	523	446				5.28
75	—	—	90	1610	1340	1090	913	820	744	639	0.07~0.19	6.48	AGF5-60R1	
			120	2520	2090	1680	1410	1260	1130	969				10.0
40	12	190	150	329	268	208	167	146	131	110	0.07~0.19	4.95	AGF6-20R1	
			180	696	572	451	368	325	290	248				9.66
40	12	250	180	1190	981	784	648	572	513	436	0.07~0.19	6.20	AGF6-40R1	
			180	1800	1480	1200	994	885	796	676				8.00
40	12	310	210	2520	2090	1680	1410	1260	1130	969	0.07~0.19	10.0	AGF6-60R1	
			210	2520	2090	1680	1410	1260	1130	969				10.0