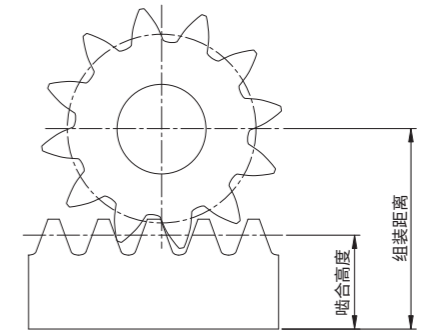
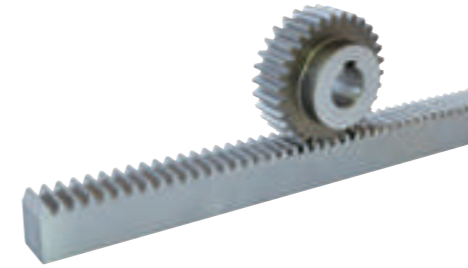
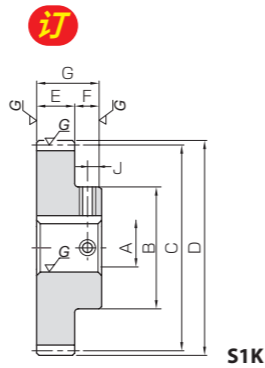




共通规格	
精度等级	JIS N5级 (JIS B 1702-1: 1998)
齿形	全齿高齿
压力角	20°
材料	SCM415
热处理	整件渗碳淬火
齿面硬度	55~60HRC



与变位直齿轮啮合的齿条的组装距离

产品型号	齿距 mm (模数)	齿数	变位系数	组装距离	形状	孔径		分度圆直径	齿顶圆直径	齿宽	轮毂长	全长
						A _{H7}	B					
MSCPG5-20A (接单后排产品) MSCPG5-20B (接单后排产品)	CP5 (1.5915)	20	+0.425	35	S1K	12 15	28	31.83	36.37	15	15	30
MSCPG5-25A (接单后排产品) MSCPG5-25B (接单后排产品)		25	+0.438	39		12 15	35	39.79	44.37			
MSCPG5-30A (接单后排产品) MSCPG5-30B (接单后排产品)		30	+0.451	43		15 20	40	47.75	52.37			
MSCPG5-40A (接单后排产品) MSCPG5-40B (接单后排产品) MSCPG5-40C (接单后排产品)		40	+0.478	51		15 20 25	45	63.66	68.37			
MSCPG10-20A (接单后排产品) MSCPG10-20B (接单后排产品)	CP10 (3.1831)	20	+0.111	64	S1K	20 25	50	63.66	70.73	30	20	50
MSCPG10-25A (接单后排产品) MSCPG10-25B (接单后排产品)		25	+0.124	72		25 30	60	79.58	86.73			
MSCPG10-30A (接单后排产品) MSCPG10-30B (接单后排产品)		30	+0.137	80		30 40	70	95.49	102.73			
MSCPG10-40A (接单后排产品) MSCPG10-40B (接单后排产品)		40	+0.164	96		30 40	70	127.32	134.73			

[接单后排产品的注意事项] 接单后排产品的价格和交货期另行估算。请与代理店联系。

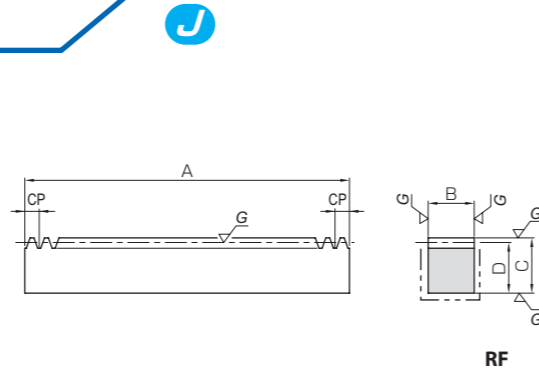
键槽 宽度×深度	螺孔		小齿轮旋转1周 移动距离 (mm)	容许转矩 (N·m)		容许转矩 (kgf·m)		侧隙 (mm)	质量 (kg)	产品型号
	尺寸	J		弯曲强度	齿面强度	弯曲强度	齿面强度			
4x 1.8 5x 2.3	M4	7.5	100	70.0	46.7	7.13	4.76	0.04~0.14	0.14 0.13	MSCPG5-20A (接单后排产品) MSCPG5-20B (接单后排产品)
4x 1.8 5x 2.3	M4		125	91.8	78.2	9.37	7.97			
5x 2.3 6x 2.8	M4 M5		150	114	119	11.6	12.2			
5x 2.3 6x 2.8 8x 3.3	M4 M5 M6		200	159	229	16.2	23.4			
6x 2.8 8x 3.3	M5 M6	10	200	514	375	52.4	38.2	0.05~0.16	0.94 0.87	MSCPG10-20A (接单后排产品) MSCPG10-20B (接单后排产品)
8x 3.3	M6		250	689	628	70.3	64.1			
8x 3.3 12x 3.3	M6 M8		300	868	960	88.5	97.9			
8x 3.3 12x 3.3	M6 M8		400	1230	1850	126	188			

MRGCPF·MRGCPFD 周节 5、10
CP 淬火磨齿齿条



共通规格	
精度等级	KHK R 001 1级*
齿形	全齿高齿
压力角	20°
材料	SCM415
热处理	轮齿渗碳淬火
齿面硬度	55~60HRC

* J系列产品的精度相当于表记精度。



产品型号	齿距 mm (模数)	齿数	形状	全长				容许传动力 (N)				侧隙 (mm)	质量 (kg)
				A	B	C	D	弯曲强度	齿面强度	弯曲强度	齿面强度		
MRGCPF5-500	CP5 (1.5915)	100	RF	500	15	20	18.41	5380	5000	548	509	0.04~0.14	1.08
MRGCPF10-500	CP10 (3.1831)	50	RF	500	30	35	31.82	21500	20100	2190	2050	0.05~0.16	3.75

产品型号	齿距 mm (模数)	齿数	形状	全长				容许传动力 (N)				侧隙 (mm)	质量 (kg)	产品型号
				A	B	C	D	弯曲强度	齿面强度	弯曲强度	齿面强度			
●MRGCPFD5-500J	CP5 (1.5915)	100	RD	500	15	20	18.41	5380	5000	548	509	0.04~0.14	1.06	●MRGCPFD5-500J
●MRGCPFD10-500J	CP10 (3.1831)	50	RD	500	30	35	31.82	21500	20100	2190	2050	0.05~0.16	3.61	●MRGCPFD10-500J

齿面强度是 SRGCP 淬火磨齿齿条的约 4 倍、KRGCP-H 淬火磨齿齿条的约 2 倍。

装配孔形状尺寸			容许传动力 (N)		容许传动力 (kgf)		侧隙 (mm)	质量 (kg)	产品型号
H	I	J	弯曲强度	齿面强度	弯曲强度	齿面强度			
6	10	6	5380	5000	548	509	0.04~0.14	1.06	●MRGCPFD5-500J
10.8	17.5	11	21500	20100	2190	2050	0.05~0.16	3.61	●MRGCPFD10-500J