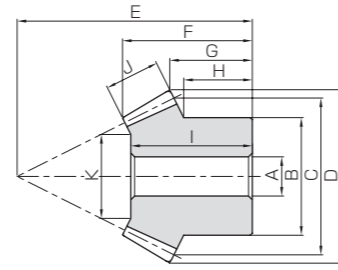


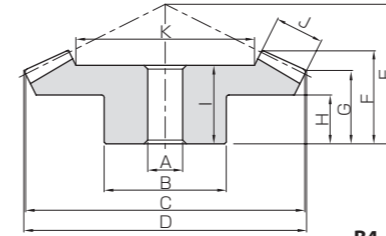


共 通 规 格	
精度等级	JIS B 1704 : 1978 4级*
齿 形	格里森
压 力 角	20°
材 料	MC901
热 处 理	—
齿面硬度	(115 ~ 120HRR)

*精度相当于表记精度。



B3



B4

产品型号	齿数比	模数	齿数	形状	孔径		轮毂径	分度圆直径	齿顶圆直径	组装距离	全长	齿顶距离	轮毂长
					A	B							
PB1.5-3020 PB1.5-2030	1.5	m1.5	30	B4	10	30	45	46.24	28	18.53	13.93	8	
20			B3	8	25	30	33.13	33	18.63	11.54	8.83		
PB2-3020 PB2-2030		m2	30	B4	10	35	60	61.65	40	26.87	21.24	15	
20			B3	10	35	40	44.18	45	25.06	16.39	13.33		
PB2.5-3020 PB2.5-2030		1.5	m2.5	30	B4	15	45	75	77.07	50	34.22	26.55	18
20				B3	12	40	50	55.22	55	31.06	19.24	14.16	
PB3-3020 PB3-2030	m3		30	B4	15	60	90	92.48	55	35.56	26.86	17	
20			B3	15	50	60	66.27	70	40.48	27.09	21.66		
PB1-4020 PB1-2040	2		m1	40	B4	8	25	40	40.59	22	15.07	12.59	8
20				B3	6	16	20	22.41	28	13.78	8.6	7	
PB1.25-4020 PB1.25-2040		m1.25	40	B4	10	32	50	50.73	27	18.54	15.23	10	
20			B3	8	22	25	28.01	36	18.66	11.75	10.25		
PB1.5-4020 PB1.5-2040		m1.5	40	B4	10	38	60	60.88	35	25.01	20.88	15	
20			B3	8	25	30	33.61	46	25.54	16.9	14.75		
PB2-4020 PB2-2040	m2	40	B4	12	40	80	81.17	45	32.37	26.17	18		
20		B3	12	32	40	44.81	60	34.16	21.2	18			
PB2.5-4020 PB2.5-2040	m2.5	40	B4	15	50	100	101.47	55	39.73	31.47	20		
20		B3	12	40	50	56.01	75	43.78	26.5	22.5			
PB3-4020 PB3-2040	m3	40	B4	20	60	120	121.76	65	45.85	36.76	24		
20		B3	16	50	60	67.22	90	50.81	31.8	27.5			
PB1.5-4515 PB1.5-1545	3	m1.5	45	B4	10	40	67.5	68.06	28	20.44	17.59	11	
15			B3	8	18	22.5	26.54	47	23.19	13.92	12.5		
PB2-4515 PB2-1545		m2	45	B4	12	60	90	90.75	40	30.4	26.12	17	
15			B3	10	24	30	35.35	60	29.8	15.89	14		
PB2.5-4515 PB2.5-1545		m2.5	45	B4	15	60	112.5	113.43	50	38.35	32.65	22	
15			B3	12	30	37.5	44.18	75	38.41	19.86	17.5		
PB3-4515 PB3-1545	m3	45	B4	20	80	135	136.12	55	40.74	34.18	20		
15		B3	15	38	45	53.02	90	45.17	23.84	21.33			

孔长	齿宽	支撑面直径	容许转矩 (N·m)		容许转矩 (kgf·m)		侧隙 (mm)	质量 (kg)	产品型号
			弯曲强度	齿面强度	弯曲强度	齿面强度			
16 17	9	27.37 17.05	1.61 0.87	—	0.16 0.089	—	0.018 0.0093	PB1.5-3020 PB1.5-2030	
23 22	11	37.56 21.34	3.65 1.97	—	0.37 0.20	—	0.039 0.024	PB2-3020 PB2-2030	
30 28	15	45.61 27.42	7.46 4.04	—	0.76 0.41	—	0.081 0.042	PB2.5-3020 PB2.5-2030	
31 37	17	57.14 34.71	12.5 6.77	—	1.28 0.69	—	0.14 0.082	PB3-3020 PB3-2030	
12 12	6	26.58 9.17	0.74 0.28	—	0.075 0.028	—	0.010 0.0029	PB1-4020 PB1-2040	
16 17	8	33.61 13.22	1.50 0.56	—	0.15 0.058	—	0.021 0.0068	PB1.25-4020 PB1.25-2040	
22 24	10	39.64 17.28	2.66 1.00	—	0.27 0.10	—	0.039 0.013	PB1.5-4020 PB1.5-2040	
27 32	15	48.46 20.92	6.72 2.52	—	0.69 0.26	—	0.076 0.028	PB2-4020 PB2-2040	
35 41	20	60.28 24.56	13.5 5.08	—	1.38 0.52	—	0.16 0.060	PB2.5-4020 PB2.5-2040	
38 47	22	73.81 29.61	22.4 8.42	—	2.29 0.86	—	0.25 0.10	PB3-4020 PB3-2040	
17 22.5	10	46.58 14.75	3.18 0.68	—	0.32 0.070	—	0.040 0.0061	PB1.5-4515 PB1.5-1545	
26 29	15	59.04 19.13	8.07 1.73	—	0.82 0.18	—	0.12 0.014	PB2-4515 PB2-1545	
35 37	20	72.84 20.51	16.3 3.50	—	1.66 0.36	—	0.20 0.028	PB2.5-4515 PB2.5-1545	
35 43	23	88.18 22.54	27.6 5.92	—	2.81 0.60	—	0.35 0.050	PB3-4515 PB3-1545	

*除 MC 尼龙制产品外, 我们还承接耐磨性能优异的超高分子聚乙烯 (U-PE) 树脂制齿轮、符合塑料制品实施措施 (PIM) 要求的树脂制齿轮的订做, 最小订做数量为 1 个。关于报价及订货详情请看第 26 页的介绍。