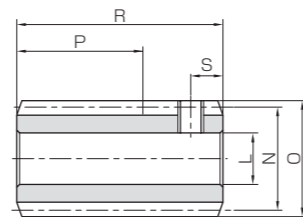




共通规格	
精度等级	KHK W 001 4级
齿轮基准面	法面
齿形	全齿高齿
法向压力角	20°
材料	SUS303
热处理	—
齿面硬度	(187HB以下)



W2

产品型号	法面模数	头数	导程角	螺旋方向	形状	孔径	轮毂径	分度圆直径	齿顶圆直径	齿宽	轮毂长	全长
						L <sub>HB</sub>	M	N	O	P	Q	R
SUW0.5-R1	m0.5	1	2°36'	R	W2	5	—	11	12	(10)	—	18
SUW0.5-R2		2	5°13'									
SUW0.8-R1	m0.8	1	3°17'	R	W2	6	—	14	15.6	(18)	—	30
SUW0.8-R2		2	6°34'									

螺孔		质量 (kg)	产品型号
尺寸	S		
M3	3	0.011 0.010	SUW0.5-R1 SUW0.5-R2
M4	5	0.029	SUW0.8-R1 SUW0.8-R2

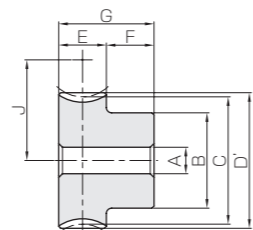


PG 模数 0.5、0.8  
蜗轮 追加



共通规格	
精度等级	KHK W 002 5级*
齿轮基准面	法面
齿形	全齿高齿
法向压力角	20°
材料	MC901
热处理	—
齿面硬度	—

\*精度相当于表记精度。



HA

Plastic Worm Wheels

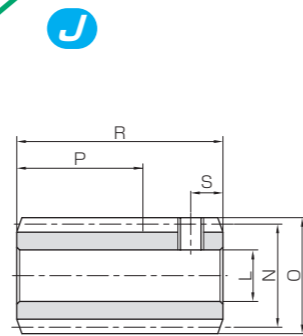
产品型号	法面模数	减速比	齿数	配对头数	螺旋角	螺旋方向	形状	孔径	轮毂径	分度圆直径	喉径	齿顶圆直径	齿宽
								A <sup>-0.010</sup>	B	C	D	D'	E
PG0.5-20R1	m0.5	20	20	1	2°36'	R	HA	4	9	10.01	—	11	5
PG0.5-20R2		10	20	2	5°13'			4	9	10.04		11	
PG0.5-30R1		30	30	1	2°36'			4	12	15.02		16	
PG0.5-30R2		15	30	2	5°13'			4	12	15.06		16	
PG0.5-40R1		40	40	1	2°36'			5	15	20.02		21	
PG0.5-50R1		50	50	1	2°36'			5	20	25.03		26	
PG0.5-60R1	60	60	1	2°36'	5	25	30.03	31					
PG0.8-20R1	m0.8	20	20	1	3°17'	R	HA	5	12	16.03	—	17.6	9
PG0.8-20R2		10	20	2	6°34'			5	12	16.11		17.6	
PG0.8-30R1		30	30	1	3°17'			5	18	24.04		25.6	
PG0.8-30R2		15	30	2	6°34'			5	18	24.16		25.6	
PG0.8-40R1		40	40	1	3°17'			6	20	32.05		33.6	
PG0.8-50R1		50	50	1	3°17'			8	25	40.07		41.6	
PG0.8-60R1	60	60	1	3°17'	8	25	48.08	49.6					

轮毂长	全长	组装距离	容许转矩 (N·m)	容许转矩 (kgf·m)	侧隙 (mm)	质量 (g)	产品型号
F	G	J	弯曲强度	弯曲强度			
7	12	10.5	0.077	0.0078	0.09~0.17	0.83	PG0.5-20R1
		10.5	0.077	0.0078		0.83	PG0.5-20R2
		13	0.13	0.013		1.82	PG0.5-30R1
		13	0.13	0.013		1.82	PG0.5-30R2
		15.5	0.19	0.019		3.06	PG0.5-40R1
		18	0.24	0.025		5.24	PG0.5-50R1
		20.5	0.31	0.031		7.96	PG0.5-60R1
		15	0.35	0.036	0.13~0.23	3.06	PG0.8-20R1
		15	0.36	0.036		3.06	PG0.8-20R2
19	0.59	0.060	7.27	PG0.8-30R1			
19	0.60	0.061	7.27	PG0.8-30R2			
23	0.86	0.087	11.51	PG0.8-40R1			
27	1.13	0.12	17.76	PG0.8-50R1			
31	1.41	0.14	23.67	PG0.8-60R1			



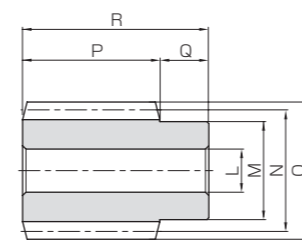
共通规格	
精度等级	KHK W 001 4级*
齿轮基准面	法面
齿形	全齿高齿
法向压力角	20°
材料	SUS303
热处理	—
齿面硬度	(187HB 以下)

\* J 系列产品的精度相当于表记精度。



W2

产品型号 ● 标记为 J 系列 (接单后排产品)	法面模数	头数	导程角	螺旋方向	形状	孔径	轮毂径	分度圆直径	齿顶圆直径	齿宽	轮毂长	全长
						L <sub>H7(H8)</sub>	M	N	O	P	Q	R
SUW1-R1 SUW1-R2	m1	1 2	3°35' 7°11'	R	W2 W2	6 <sup>H8</sup>	—	16	18	(20)	—	32
SUW1.5-R1 ● SUW1.5-R1J8 ● SUW1.5-R1J10	m1.5	1	3°26'	R	W1 W1T W1K	8 8 10	20	25	28	30	10	40
SUW1.5-R2 ● SUW1.5-R2J8 ● SUW1.5-R2J10		2	6°54'		W1 W1T W1K	8 8 10						



W1

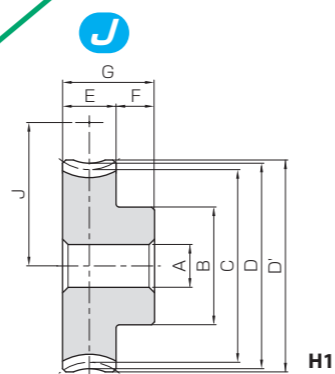
J 系列

键槽 宽度×深度	螺孔		质量 (kg)	产品型号 ● 标记为 J 系列 (接单后排产品)
	尺寸	S		
—	M4	5	0.043	SUW1-R1 SUW1-R2
—	—	—	0.13	SUW1.5-R1
4 x 1.8	M5 M4	5 5	0.13 0.11	● SUW1.5-R1J8 ● SUW1.5-R1J10
—	—	—	0.13	SUW1.5-R2
4 x 1.8	M5 M4	5 5	0.13 0.11	● SUW1.5-R2J8 ● SUW1.5-R2J10



共通规格	
精度等级	KHK W 002 5级*
齿轮基准面	法面
齿形	全齿高齿
法向压力角	20°
材料	MC901
热处理	—
齿面硬度	—

\* 精度相当于表记精度。



H1

产品型号	减速比	齿数	配对头数	螺旋角	螺旋方向	形状	孔径	轮毂径	分度圆直径	喉径	齿顶圆直径	齿宽	轮毂长	全长	组装距离	容许转矩 (N·m)	容许转矩 (kgf·m)	侧隙 (mm)	质量 (kg)
							A <sub>H8</sub>	B	C	D	D'	E	F	G	J	弯曲强度	弯曲强度		
PG1-20R1	20	20	1	3°35'	R	H1	6	16	20.04	22	23				18	0.62	0.060	0~0.28	0.0058
PG1-20R2	10	20	2	7°11'			6	16	20.16	22	23					18	0.62		
PG1-30R1	30	30	1	3°35'	R	H1	6	20	30.06	32	33	10	10	20	23	1.03	0.10	0~0.28	0.012
PG1-40R1	40	40	1	3°35'			8	26	40.08	42	43				28	1.49	0.15		
PG1-50R1	50	50	1	3°35'			8	30	50.1	52	53				33	1.96	0.20		
PG1.5-20R1	20	20	1	3°26'	R	H1	8	22	30.05	33	34.5	12	10	22	27.5	1.66	0.17	0~0.30	0.014
PG1.5-20R2	10	20	2	6°54'			8	22	30.22	33	34.5				27.5	1.68	0.17		

J 系列

J 系列产品型号为标准品型号 + J + 孔径

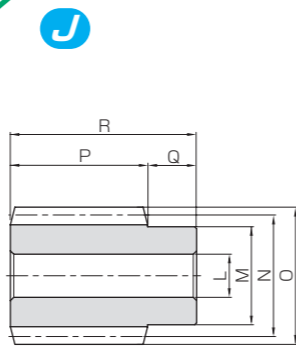
孔径	* 表中颜色与 J 系列形状图的截面颜色相对应。							
	6	8	10	12	14	15	16	17
键槽 J <sub>s9</sub>	—							
螺孔尺寸	4 x 1.8			5 x 2.3				
产品型号	M4	M5	M4					
PG1-20R1 J 孔径	H1T							
PG1-20R2 J 孔径	H1T							
PG1-30R1 J 孔径	H1T	H1T						
PG1-40R1 J 孔径		H1T	H1K	H1K				
PG1-50R1 J 孔径		H1T	H1K	H1K	H1K	H1K	H1K	H1K
PG1.5-20R1 J 孔径		H1T	H1K					
PG1.5-20R2 J 孔径		H1T	H1K					

\* 除 MC 尼龙制产品外,我们还承接耐磨性能优异的超高分子聚乙烯 (U-PE) 树脂制齿轮、符合塑料制品实施措施 (PIM) 要求的树脂制齿轮的订做, 最小订做数量为 1 个。关于报价及订货详情请看第 26 页的介绍。



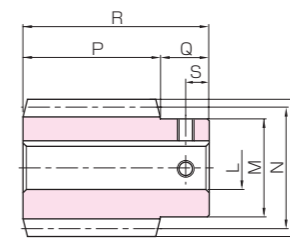
共通规格	
精度等级	KHK W 001 4级*
齿轮基准面	法面
齿形	全齿高齿
法向压力角	14° 30' **
材料	SUS303
热处理	—
齿面硬度	(187HB以下)

\* J系列产品的精度相当于表记精度。  
\*\* 模数 2.5 的压力角为 20°。



W1

J系列



W1K



产品型号 ● 标记为 J 系列 (接单后排产品)	法面模数	头数	导程角	螺旋方向	形状	孔径		分度圆直径	齿顶圆直径	齿宽	轮毂长	全长
						L <sub>H7</sub>	M					
SUW2-R1 ● SUW2-R1J12 ● SUW2-R1J14	m2	1	3°42'	R	W1	12	25	31	35	32	14	46
12												
SUW2-R2 ● SUW2-R2J12 ● SUW2-R2J14	m2	2	7°25'	R	W1	12	25	31	35	32	14	46
12												
SUW2.5-R1 ● SUW2.5-R1J15 ● SUW2.5-R1J16 ● SUW2.5-R1J17	m2.5	1	3°52'	R	W1	15	30	37	42	45	18	63
15												
SUW2.5-R2 ● SUW2.5-R2J15 ● SUW2.5-R2J16 ● SUW2.5-R2J17	m2.5	2	7°46'	R	W1	15	30	37	42	45	18	63
15												
SUW3-R1 ● SUW3-R1J17 ● SUW3-R1J18 ● SUW3-R1J19 ● SUW3-R1J20	m3	1	3°55'	R	W1	16	35	44	50	50	20	70
17												
SUW3-R2 ● SUW3-R2J17 ● SUW3-R2J18 ● SUW3-R2J19 ● SUW3-R2J20	m3	2	7°50'	R	W1	16	35	44	50	50	20	70
17												

[追加加工系列注意事项] ①追加加工系列为“J系列”、“F系列”、“R系列”、“E系列”、“淬火+”、“淬火+J系列”、“半订制”、“半订制J系列”。  
②接受订货后加工的产品不可取消。交货期、订购个数请参考第 38 页的交期指南表。

键槽 宽度×深度	螺孔		质量 (kg)	产品型号 ● 标记为 J 系列 (接单后排产品)
	尺寸	S		
—	—	—	0.20	SUW2-R1
4 x 1.8	M4	7	0.20	● SUW2-R1J12
5 x 2.3	M4	7	0.18	● SUW2-R1J14
—	—	—	0.20	SUW2-R2
4 x 1.8	M4	7	0.20	● SUW2-R2J12
5 x 2.3	M4	7	0.18	● SUW2-R2J14
—	—	—	0.40	SUW2.5-R1
5 x 2.3	M4	9	0.39	● SUW2.5-R1J15
5 x 2.3	M4	9	0.38	● SUW2.5-R1J16
5 x 2.3	M4	9	0.36	● SUW2.5-R1J17
—	—	—	0.40	SUW2.5-R2
5 x 2.3	M4	9	0.39	● SUW2.5-R2J15
5 x 2.3	M4	9	0.38	● SUW2.5-R2J16
5 x 2.3	M4	9	0.36	● SUW2.5-R2J17
—	—	—	0.64	SUW3-R1
5 x 2.3	M4	10	0.62	● SUW3-R1J17
6 x 2.8	M5	10	0.60	● SUW3-R1J18
6 x 2.8	M5	10	0.59	● SUW3-R1J19
6 x 2.8	M5	10	0.57	● SUW3-R1J20
—	—	—	0.64	SUW3-R2
5 x 2.3	M4	10	0.62	● SUW3-R2J17
6 x 2.8	M5	10	0.60	● SUW3-R2J18
6 x 2.8	M5	10	0.59	● SUW3-R2J19
6 x 2.8	M5	10	0.57	● SUW3-R2J20

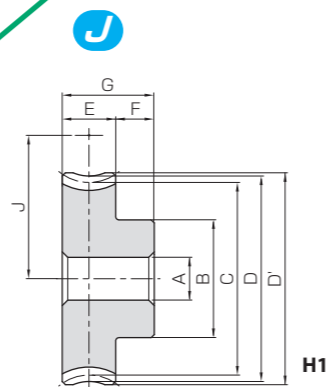


PG 模数 2、2.5、3  
蜗轮



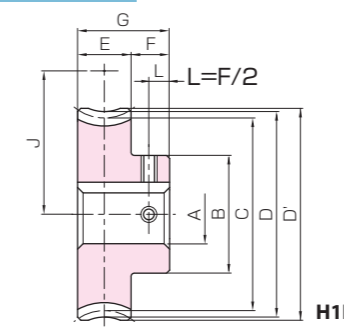
共通规格	
精度等级	KHK W 002 5级*
齿轮基准面	法面
齿形	全齿高齿
法向压力角	14° 30' **
材料	MC901
热处理	—
齿面硬度	—

\*精度相当于表记精度。  
\*\*模数 2.5 的压力角为 20°。



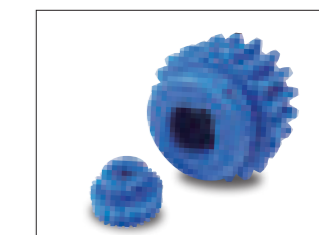
H1

J系列



H1K

Plastic Worm Wheels



产品型号	减速比	齿数	配对头数	螺旋角	螺旋方向	形状	孔径		分度圆直径	喉径	齿顶圆直径	齿宽	轮毂长	全长	组装距离	容许转矩(N·m)	容许转矩(kgf·m)	侧隙(mm)	质量(kg)
							A <sub>H8</sub>	B											
PG2-20R1	20	20	1	3°42'	R	H1	10	33	40.08	44	46	22	13	35	35.5	4.78	0.49	0~0.33	0.046
PG2-20R2	10	20	2	7°25'	R	H1	10	33	40.34	44	46	22	13	35	35.5	4.82	0.49	0~0.33	0.046
PG2.5-20R1	20	20	1	3°52'	R	H1	12	35	50.11	55	57.5	22	14	36	43.5	(8.46)	0.86	0~0.36	0.066
PG2.5-20R2	10	20	2	7°46'	R	H1	12	35	50.46	55	57.5	22	14	36	43.5	(8.54)	0.87	0~0.36	0.066
PG3-20R1	20	20	1	3°55'	R	H1	15	50	60.14	66	69	28	15	43	52	(13.7)	1.40	0~0.38	0.13
PG3-20R2	10	20	2	7°50'	R	H1	15	50	60.57	66	69	28	15	43	52	(13.8)	1.41	0~0.38	0.13

J系列产品型号为标准品型号 + J + 孔径

孔径	*表中颜色与J系列形状图的截面颜色相对应。														
	10	12	14	15	16	17	18	19	20	22	25	28	30		
键槽 J <sub>s9</sub>															
螺孔尺寸	4 x 1.8			5 x 2.3			6 x 2.8			8 x 3.3					
产品型号	M4						M5						M6		
PG2-20R1 J 孔径	H1K	H1K	H1K	H1K	H1K	H1K									
PG2-20R2 J 孔径	H1K	H1K	H1K	H1K	H1K	H1K									
PG2.5-20R1 J 孔径		H1K	H1K	H1K	H1K	H1K	H1K	H1K							
PG2.5-20R2 J 孔径		H1K	H1K	H1K	H1K	H1K	H1K	H1K							
PG3-20R1 J 孔径				H1K	H1K	H1K	H1K	H1K	H1K	H1K	H1K	H1K	H1K	H1K	
PG3-20R2 J 孔径				H1K	H1K	H1K	H1K	H1K	H1K	H1K	H1K	H1K	H1K	H1K	