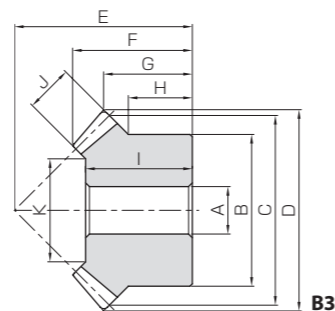


PM 模数 1 ~ 4  
塑料等径锥齿轮



共通规格	
精度等级	JIS B 1704 : 1978 4级*
齿形	格里森
压力角	20°
材料	MC901
热处理	—
齿面硬度	(115 ~ 120HRR)

\*精度相当于表记精度。



\*除 MC 尼龙制产品外, 我们还承接耐磨性能优异的超高分子聚乙烯 (U-PE) 树脂制齿轮、符合塑料制品实施措施 (PIM) 要求的树脂制齿轮的订做, 最小订做数量为 1 个。关于报价及订货详情请看第 26 页的介绍。

产品型号	齿数比	模数	齿数	形状	孔径	轮毂径	分度圆直径	齿顶圆直径	组装距离	全长	齿顶距离	轮毂长
					A <sub>H8</sub>	B	C	D	E	F	G	H
PM1-20	1	m1	20	B3	6	16	20	21.41	20	13.95	10.71	8
PM1.25-20		m1.25			8	22	25	26.77	23	15.27	11.38	9
PM1.5-20		m1.5			8	26	30	32.12	30	21.24	16.06	13
PM2-20		m2			10	34	40	42.83	37	24.89	18.41	14
PM2.5-20		m2.5			12	42	50	53.54	48	32.54	24.77	19
PM3-20		m3			14	50	60	64.24	58	39.84	30.12	23
PM3.5-20	m3.5	20	60	70	74.95	65	44.13	32.47	25			
PM4-20	m4	20	64	80	85.66	75	50.78	37.83	27			
PM1-25	1	m1	25	B3	6	20	25	26.41	23	15.16	11.21	8
PM1.25-25		m1.25			8	25	31.25	28	17.88	13.26	9.25	
PM1.5-25		m1.5			8	30	37.5	34	22.25	16.31	11.5	
PM2-25		m2			10	40	50	52.83	40	24.33	16.41	10
PM2.5-25		m2.5			14	50	62.5	66.04	50	30.41	20.52	12.5
PM3-25		m3			15	60	75	79.24	60	37.81	24.62	15
PM1-30	1	m1	30	B3	8	24	30	31.41	28	17.71	13.71	10
PM1.5-30		m1.5			10	36	45	47.12	43	28.24	21.56	16
PM2-30		m2			12	45	60	62.83	50	29.43	21.41	12.5
PM2.5-30		m2.5			16	60	75	78.54	62	36.28	26.27	17
PM3-30		m3			20	70	90	94.24	75	45.47	32.12	20

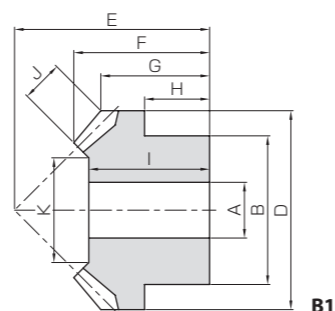
孔长	齿宽	支撑面直径	容许转矩 (N·m)		容许转矩 (kgf·m)		侧隙 (mm)	质量 (g)	产品型号
			弯曲强度	齿面强度	弯曲强度	齿面强度			
12	5	9.86	0.22	—	0.022	—	0~0.23	2.77	PM1-20
13	6	13.03	0.42	—	0.043	—	0~0.24	5.31	PM1.25-20
19	8	15.37	0.76	—	0.077	—	0~0.25	11.0	PM1.5-20
22	10	21.72	1.74	—	0.18	—	0~0.26	22.5	PM2-20
29	12	28.06	3.34	—	0.34	—	0~0.27	45.9	PM2.5-20
35	15	31.57	5.89	—	0.60	—	0~0.28	79.8	PM3-20
40	18	39.09	9.47	—	0.97	—	0~0.30	121	PM3.5-20
45	20	43.43	14.0	—	1.42	—	0~0.32	170	PM4-20
14	6	15.03	0.36	—	0.036	—	0~0.23	5.13	PM1-25
16	7	18.7	0.67	—	0.068	—	0~0.24	9.27	PM1.25-25
19	9	19.54	1.20	—	0.12	—	0~0.25	17.0	PM1.5-25
20	12	26.06	2.84	—	0.29	—	0~0.26	32.7	PM2-25
26	15	34.57	5.55	—	0.57	—	0~0.27	63.9	PM2.5-25
32	20	37.43	10.0	—	1.02	—	0~0.28	115	PM3-25
16	6	19.03	0.48	—	0.049	—	0.13~0.23	8.44	PM1-30
25	10	25.72	1.74	—	0.18	—	0.15~0.25	30.9	PM1.5-30
25	12	36.06	3.88	—	0.40	—	0.16~0.26	54.5	PM2-30
32	15	47.57	7.57	—	0.77	—	0.17~0.27	113	PM2.5-30
40	20	53.43	13.9	—	1.42	—	0.18~0.28	196	PM3-30

DM 模数 0.5 ~ 1.5  
注塑成型等径锥齿轮



共通规格	
精度等级	JIS B 1704 : 1978 6级
齿形	格里森
压力角	20°
材料	DURACON (R)(M90-44)*
热处理	—
齿面硬度	(110 ~ 120HRR)

\*“DURACON(R)”为 POLYPLASTICS 株式会社在日本和其他国家的注册商标。



注塑成型锥齿轮的直径小于中间齿轮 (压入轴承合金) 以及注塑成形齿轮的内径时, 可压入下表中的标准衬套后使用。

衬套的详细说明第 334 页

■ 成形品的尺寸容许公差 (单位 mm)

尺寸范围	等级	公差范围
3 以下		± 0.20
3 ~ 6 以下		± 0.25
6 ~ 10 以下		± 0.30
10 ~ 18 以下		± 0.35
18 ~ 30 以下		± 0.40
30 以上		± 0.50

产品型号	齿数比	模数	齿数	形状	孔径	轮毂径	分度圆直径	齿顶圆直径	组装距离	全长	齿顶距离
					A	B	D	E	F	G	
DM0.5-20	1	m0.5	20	B1	3	8	10	10.71	11	7.97	6.35
DM0.8-20		m0.8			5	12	16	17.13	16	10.83	8.56
DM1-20		m1			6	16	20	21.41	21	14.62	11.71
DM1.5-20		m1.5			8	20	30	32.12	30	20.59	16.06

轮毂长	孔长	齿宽	支撑面直径	容许转矩 (N·m)		容许转矩 (kgf·m)		侧隙 (mm)	质量 (g)	产品型号
				弯曲强度	齿面强度	弯曲强度	齿面强度			
4	7	2.5	4.93	0.082	—	0.0083	—	0~0.30	0.57	DM0.5-20
5	10	3.5	10.1	0.31	—	0.032	—	0~0.48	1.93	DM0.8-20
7	13	4.5	11.27	0.54	—	0.055	—	0~0.60	4.28	DM1-20
10	19	7	18.2	0.96	—	0.098	—	0~0.60	11.8	DM1.5-20