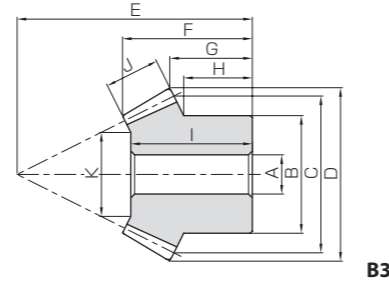
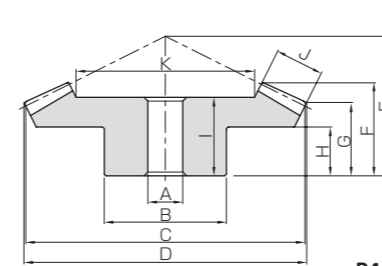




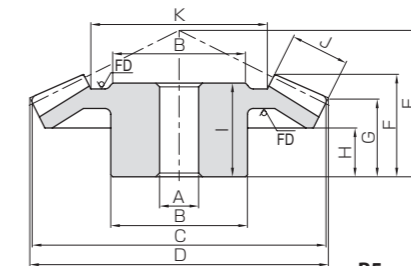
共通规格	
精度等级	JIS B 1704 : 1978 3级
齿形	格里森
压力角	20°
材料	S45C
热处理	—
齿面硬度	(194HB以下)
表面处理	黑色表面氧化



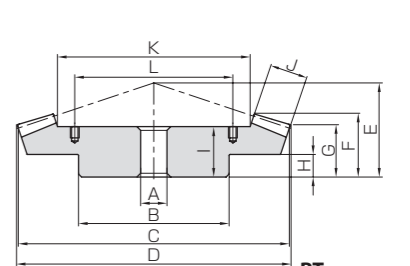
B3



B4



B5



BT

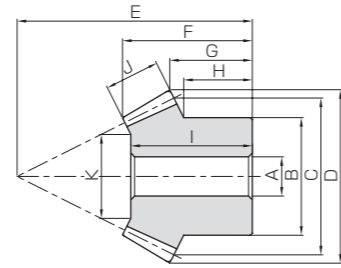
* FD是锻造加工面。

产品型号	齿数比	模数	齿数	形状	孔径	轮毂径	分度圆直径	齿顶圆直径	组装距离	全长	齿顶距离	轮毂长	
					A _{H7}	B	C	D	E	F	G	H	
SB1.5-3020	1.5	m1.5	30	B4	10	30	45	46.24	28	18.53	13.93	8	
SB1.5-2030			20	B3	8	25	30	33.13	33	18.63	11.54	8.83	
SB2-3020		m2	30	B4	10	35	60	61.65	40	26.87	21.24	15	
SB2-2030			20	B3	10	30	40	44.18	45	25.06	16.39	11.67	
SB2.5-3020		m2.5	30	B4	15	45	75	77.07	50	34.22	26.55	18	
SB2.5-2030			20	B3	12	35	50	55.22	55	31.06	19.24	12.5	
SB3-3020		m3	30	B4	15	50	90	92.48	55	35.56	26.86	17	
SB3-2030			20	B3	15	45	60	66.27	70	40.48	27.09	20	
SB4-3020		m4	30	B4	20	70	120	123.3	75	47.71	37.48	25	
SB4-2030			20	B3	15	60	80	88.32	90	48.53	32.77	23.33	
SB5-3020		m5	30	B4	25	90	150	154.13	90	58.45	43.1	24	
SB5-2030			20	B3	20	80	100	110.45	110	62.11	38.48	28.33	
SB1.5-3015	2	m1.5	30	B4	8	25	45	45.88	25	17.85	14.63	9	
SB1.5-1530			15	B3	6	16	22.5	26.11	32	17.23	10.4	7.88	
SB2-3015		m2	30	B4	10	30	60	61.17	31	21.6	17.17	10	
SB2-1530			15	B3	8	22	30	34.81	40	20.59	11.2	8	
SB2.5-3015		m2.5	30	B4	15	40	75	76.46	40	28.75	22.71	15	
SB2.5-1530			15	B3	12	30	37.5	43.51	55	31.81	19	15.63	
SB3-3015		m3	30	B4	16	50	90	91.76	50	37.31	29.26	18	
SB3-1530			15	B3	12	35	45	52.22	70	43.88	26.8	22.5	
SB4-3015		m4	30	B4	20	60	120	122.34	60	42.4	32.34	20	
SB4-1530			15	B3	16	50	60	69.62	85	48.74	27.41	22.5	
SB5-3015		m5	30	B5	20	70	150	152.93	75	52.5	40.43	25	
SB5-1530			15	B3	20	60	75	87.03	110	63.61	38.01	31.25	
SB6-3015		m6	30	B5	25	80	180	183.5	90	62.56	48.49	28	
SB6-1530			15	B3	25	70	90	104.44	125	68.48	38.6	30	
SB2.5-3618		2	m2.5	36	B4	15	55	90	91.46	43	28.52	21.96	13
SB2.5-1836				18	B3	12	38	45	51.01	64	34.27	20.5	17.25
SB3-3618			m3	36	B4	20	60	108	109.76	52	34.95	26.76	17
SB3-1836				18	B3	16	46	54	61.22	75	40.01	22.8	19
SB4-3618	m4		36	B4	20	70	144	146.34	72	49	38.34	25	
SB4-1836			18	B3	20	60	72	81.62	100	52.77	30.41	25	
SB1-4020	2	m1	40	B4	8	25	40	40.59	22	15.07	12.59	8	
SB1-2040			20	B3	6	16	20	22.41	28	13.78	8.6	7	
SB1.25-4020		m1.25	40	B4	10	32	50	50.73	27	18.54	15.23	10	
SB1.25-2040			20	B3	8	22	25	28.01	36	18.66	11.75	10.25	
SB1.5-4020		m1.5	40	B4	10	38	60	60.88	35	25.01	20.88	15	
SB1.5-2040			20	B3	8	25	30	33.61	46	25.54	16.9	14.75	
SB2-4020		m2	40	B4	12	40	80	81.17	45	32.37	26.17	18	
SB2-2040			20	B3	12	32	40	44.81	60	34.16	21.2	18	
SB2.5-4020		m2.5	40	B4	15	50	100	101.46	55	39.73	31.46	20	
SB2.5-2040			20	B3	12	40	50	56.01	75	43.78	26.5	22.5	
SB3-4020		m3	40	B4	20	60	120	121.76	65	45.85	36.76	24	
SB3-2040			20	B3	16	50	60	67.22	90	50.81	31.8	27.5	
SB4-4020		m4	40	B4	20	70	160	162.34	80	53.92	42.34	28	
SB4-2040			20	B3	20	60	80	89.62	120	66.59	42.41	35	
SB5-4020		m5	40	B5	25	100	200	202.93	90	55.33	42.93	26	
SB5-2040			20	B3	20	80	100	112.03	140	68.92	43.01	35	
SB6-4020		m6	40	B5	25	85	240	243.52	105	65.05	48.52	28	
SB6-2040			20	B3	25	90	120	134.44	160	78.16	43.6	32.5	
SBY8-4020		m8	40	BT	35	180	320	324.69	130	75.36	54.69	25	
SBY8-2040			20	B3	30	120	160	179.25	210	98	54.81	40	

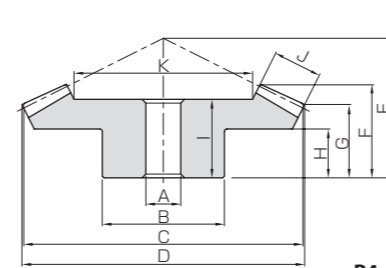
孔长	齿宽	支撑面直径	容许转矩 (N·m)		容许转矩 (kgf·m)		侧隙 (mm)	质量 (kg)	产品型号
			弯曲强度	齿面强度	弯曲强度	齿面强度			
16	9	27.37	5.82	0.65	0.59	0.07	0.05~0.15	0.12	SB1.5-3020
17			4.04	0.44	0.41	0.04			
23	11	37.56	13.1	1.52	1.33	0.16	0.06~0.16	0.26	SB2-3020
22			9.07	1.01	0.92	0.10			
30	15	45.61	26.9	3.21	2.75	0.33	0.07~0.17	0.55	SB2.5-3020
28			18.7	2.14	1.91	0.22			
31	17	57.14	44.9	5.45	4.58	0.56	0.08~0.18	0.83	SB3-3020
37			31.2	3.63	3.18	0.37			
40	20	78.59	98.2	12.3	10.0	1.25	0.12~0.27	1.91	SB4-3020
43			68.1	8.20	6.95	0.84			
50	30	91.22	215	27.6	22.0	2.81	0.14~0.34	4.13	SB5-3020
56			150	18.4	15.3	1.87			
15	8	28.36	5.02	0.47	0.51	0.05	0.05~0.15	0.10	SB1.5-3015
15.5			2.60	0.24	0.26	0.02			
18	11	37.4	12.1	1.18	1.24	0.12	0.06~0.16	0.21	SB2-3015
19			6.28	0.59	0.64	0.06			
24	15	44.21	24.9	2.48	2.54	0.25	0.07~0.17	0.41	SB2.5-3015
29			16.42	1.24	1.32	0.13			
30	20	47.78	45.6	4.60	4.65	0.47	0.08~0.18	0.83	SB3-3015
41			23.6	2.30	2.41	0.23			
36	25	70.1	104	10.9	10.7	1.11	0.12~0.27	1.64	SB4-3015
46			54.0	5.43	5.51	0.55			
48	30	90.41	199	21.3	20.3	2.17	0.14~0.34	2.72	SB5-3015
58			103	10.6	10.5	1.09			
57	35	109.74	336	36.9	34.2	3.77	0.16~0.36	4.75	SB6-3015
63			174	18.5	17.7	1.88			
24	16	57.72	35.9	4.08	3.66	0.42	0.07~0.17	0.72	SB2.5-3618
32			18.1	2.04	1.84	0.21			
30	20	68.28	63.7	7.34	6.49	0.75	0.08~0.18	1.15	SB3-3618
37			32.0	3.67	3.27	0.37			
42	26	91.86	149	17.7	15.2	1.80	0.12~0.27	2.66	SB4-3618
49			74.8	8.85	7.62	0.90			
12	6	26.58	2.61	0.29	0.27	0.03	0.03~0.13	0.068	SB1-4020
12			1.32	0.15	0.13	0.02			
16	8	33.61	5.33	0.61	0.54	0.06	0.04~0.14	0.14	SB1.25-4020
17			2.69	0.31	0.27	0.03			
22	10	39.64	9.47	1.11	0.97	0.11	0.05~0.15	0.27	SB1.5-4020
24			4.77	0.56	0.49	0.06			
27	15	48.46	24.2	2.92	2.46	0.30	0.06~0.16	0.51	SB2-4020
32			12.2	1.46	1.24	0.15			
35	20	60.28	49.0	6.04	4.99	0.62	0.07~0.17	1.09	SB2.5-4020
41			24.7	3.02	2.52	0.31			
38	22	73.81	80.4	10.1</					



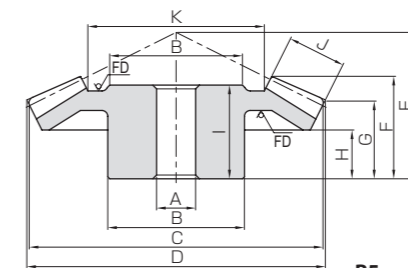
共通规格	
精度等级	JIS B 1704 : 1978 3级
齿形	格里森
压力角	20°
材料	S45C
热处理	—
齿面硬度	(194HB以下)
表面处理	黑色表面氧化



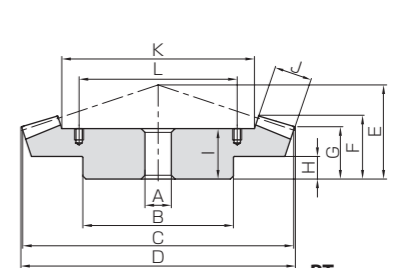
B3



B4



B5



BT

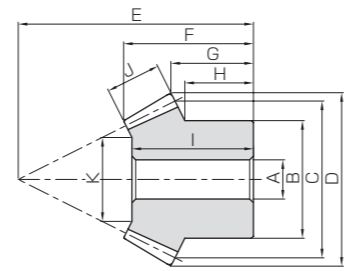
* FD是锻造加工面。

产品型号	齿数比	模数	齿数	形状	孔径		分度圆直径	齿顶圆直径	组装距离	全长	齿顶距离	轮毂长
					A _{H7}	B						
SB1-4518	2.5	m1	45	B4	8	30	45	45.46	23	16.95	14.57	10
SB1-1845			18	B3	6	15	18	20.57	32	16.34	10.02	8.9
SB1.25-4518		m1.25	45	B4	10	34	56.25	56.82	26	18.53	15.46	10
SB1.25-1845			18	B3	8	19	22.5	25.72	40	20.66	12.52	11.17
SB1.5-4518		m1.5	45	B4	10	36	67.5	68.18	30	21.1	17.35	10
SB1.5-1845			18	B3	8	23	27	30.86	45	21.97	12.02	10.45
SB2-4518		m2	45	B4	12	48	90	90.91	40	27.91	23.14	15
SB2-1845			18	B3	10	32	36	41.15	60	28.69	16.03	14.2
SB2.5-4518		m2.5	45	B4	15	55	112.5	113.64	50	35.06	28.92	18
SB2.5-1845			18	B3	12	40	45	51.44	72	33.31	17.04	14.75
SB3-4518		m3	45	B4	20	65	135	136.37	60	41.86	34.71	22
SB3-1845			18	B3	16	48	54	61.72	85	38.04	19.05	16.3
SB4-4518		m4	45	B4	20	80	180	181.82	75	51.16	41.28	24
SB4-1845			18	B3	20	62	72	82.3	110	48.28	22.06	18
SB5-4518		m5	45	B4	25	100	225	227.28	90	59.43	47.85	28
SB5-1845			18	B3	20	80	90	102.87	135	55.82	25.07	20.5
SB1-4515	3	m1	45	B4	8	30	45	45.37	17	11.77	10.06	5
SB1-1545			15	B3	6	12	15	17.67	29	12.51	6.95	6
SB1.25-4515		m1.25	45	B4	10	34	56.25	56.72	21	14.61	12.33	6
SB1.25-1545			15	B3	8	15	18.75	22.09	36	15.85	8.43	7.25
SB1.5-4515		m1.5	45	B4	10	36	67.5	68.06	28	20.44	17.59	11
SB1.5-1545			15	B3	8	18	22.5	26.54	47	23.19	13.92	12.5
SB2-4515		m2	45	B4	12	40	90	90.75	40	30.4	26.12	17
SB2-1545			15	B3	10	24	30	35.35	60	29.8	15.89	14
SB2.5-4515		m2.5	45	B4	15	50	112.5	113.43	50	38.35	32.65	22
SB2.5-1545			15	B3	12	30	37.5	44.18	75	38.41	19.86	17.5
SB3-4515		m3	45	B4	20	60	135	136.12	55	40.74	34.18	20
SB3-1545			15	B3	15	38	45	53.02	90	45.17	23.84	21.33
SB4-4515		m4	45	B5	20	80	180	181.5	70	50.79	42.24	24
SB4-1545			15	B3	16	50	60	70.69	115	54.6	26.78	23.33
SB5-4515		m5	45	B5	25	90	225	226.87	75	50.28	40.3	20
SB5-1545			15	B3	20	60	75	88.37	145	67.19	34.73	30
SB6-4515	m6	45	BT	30	160	270	272.24	100	72.62	58.36	30	
SB6-1545		15	B3	25	70	90	106.03	175	89.04	42.67	36.67	
SBY8-4515	m8	45	BT	35	200	360	362.99	125	83.74	69.49	30	
SBY8-1545		15	B3	30	100	120	141.39	230	99.93	53.56	46.67	

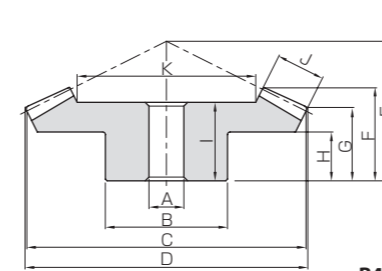
孔长 I	齿宽 J	支撑面直径 K	容许转矩 (N·m)		容许转矩 (kgf·m)		侧隙 (mm)	质量 (kg)	产品型号
			弯曲强度	齿面强度	弯曲强度	齿面强度			
15	7	30.73	3.35	0.35	0.34	0.04	0.11	SB1-4518	
15.5		10.31	1.33	0.14	0.14	0.01			0.019
16	9	37.86	6.67	0.72	0.68	0.07	0.17	SB1.25-4518	
19.5		12.16	2.65	0.29	0.27	0.03			0.038
18	11	45	11.7	1.29	1.19	0.13	0.28	SB1.5-4518	
21		16.51	4.64	0.51	0.47	0.05			0.063
25	14	62.24	26.8	3.05	2.74	0.31	0.65	SB2-4518	
27.5		23.11	10.7	1.22	1.09	0.12			0.16
31	18	76.53	53.4	6.20	5.44	0.63	1.23	SB2.5-4518	
31.5		26.82	21.2	2.48	2.16	0.25			0.28
37	21	92.96	90.5	10.7	9.23	1.09	2.05	SB3-4518	
36		33.41	36.0	4.29	3.67	0.44			0.46
45	29	122.33	220	26.8	22.4	2.73	4.69	SB4-4518	
46		45.83	87.3	10.7	8.91	1.09			1.01
51	34	156.56	411	51.8	41.9	5.28	8.31	SB5-4518	
52.5		56.9	164	20.7	16.7	2.11			1.95
9	6	32.02	2.84	0.27	0.29	0.027	0.078	SB1-4515	
12		10.05	0.98	0.09	0.10	0.0091			0.095
12	8	39.63	5.80	0.56	0.59	0.057	0.15	SB1.25-4515	
15		10.9	2.00	0.19	0.20	0.019			0.018
17	10	46.58	10.3	1.02	1.05	0.10	0.25	SB1.5-4515	
22.5		14.75	3.56	0.34	0.36	0.035			0.041
26	15	59.04	26.4	2.68	2.69	0.27	0.60	SB2-4515	
29		19.13	9.10	0.89	0.93	0.091			0.096
35	20	72.84	53.6	5.55	5.46	0.57	1.22	SB2.5-4515	
37		20.51	18.5	1.85	1.89	0.19			0.19
35	23	88.18	90.2	9.53	9.20	0.97	1.99	SB3-4515	
43		22.53	31.2	3.18	3.18	0.32			0.34
45	30	118.09	211	23.0	21.5	2.35	3.89	SB4-4515	
52		32.26	72.8	7.67	7.43	0.78			0.77
44	35	152.88	394	44.3	40.2	4.52	6.10	SB5-4515	
65		48.64	136	14.8	13.9	1.51			1.46
62	50	169.26	751	87.0	76.6	8.87	18.0	SB6-4515	
86		49.77	259	39.9	26.4	4.06			2.61
67	50	255.92	1470	179	150	18.3	36.4	SBY8-4515	
93		61.77	506	59.7	51.6	6.09			5.80



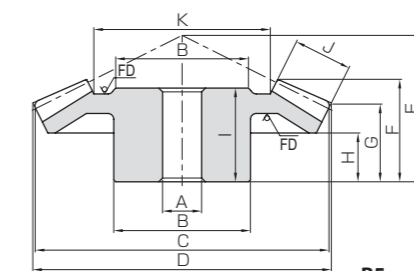
共通规格	
精度等级	JIS B 1704 : 1978 3级
齿形	格里森
压力角	20°
材料	S45C
热处理	—
齿面硬度	(194HB以下)
表面处理	黑色表面氧化



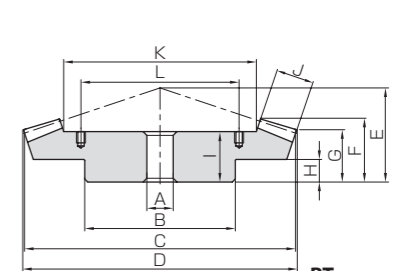
B3



B4



B5



BT

* FD是锻造加工面。

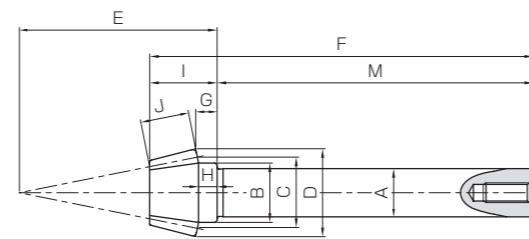
产品型号	齿数比	模数	齿数	形状	孔径		分度圆直径	齿顶圆直径	组装距离	全长	齿顶距离	轮毂长
					AH7	B						
SB1.5-6015 SB1.5-1560	4	m1.5	60	B4	12	50	90	90.41	32	24.2	21.58	12
15			B3	8	18	22.5	26.66	56	23.01	11.52	10.43	
SB2-6015 SB2-1560		m2	60	B4	15	60	120	120.55	42	31.6	28.1	16
15			B3	10	24	30	35.55	75	31.01	15.69	14.25	
SB2.5-6015 SB2.5-1560		m2.5	60	B4	20	70	150	150.69	53	40	35.63	20
15			B3	12	30	37.5	44.44	94	39.02	19.87	18.06	
SB3-6015 SB3-1560		m3	60	B4	20	80	180	180.83	64	47.97	43.15	25
15			B3	15	38	45	53.33	112	44.1	23.04	21.12	
SB4-6015 SB4-1560		m4	60	B5	25	85	240	241.1	80	59.2	52.2	36
15			B3	16	50	60	71.1	150	62.03	31.4	28.75	
SBY5-6015 SBY5-1560		m5	60	BT	30	180	300	301.36	80	53.97	45.22	20
15			B3	25	60	75	88.9	185	75.03	36.74	33.13	
SBY6-6015 SBY6-1560	m6	60	BT	35	200	360	361.66	100	68.16	58.31	25	
15		B3	25	75	90	106.66	220	85.17	42.08	38.13		

孔长	齿宽	支撑面直径	容许转矩 (N·m)		容许转矩 (kgf·m)		侧隙 (mm)	质量 (kg)	产品型号
			弯曲强度	齿面强度	弯曲强度	齿面强度			
21	12	65.38	17.3	1.75	1.77	0.18	0.05~0.15	0.62	SB1.5-6015 SB1.5-1560
22.5			4.46	0.44	0.45	0.045			
27	16	87.02	41.3	4.30	4.21	0.44	0.06~0.16	1.35	SB2-6015 SB2-1560
30			10.6	1.07	1.08	0.11			
34	20	108.64	80.2	8.54	8.18	0.87	0.07~0.17	2.51	SB2.5-6015 SB2.5-1560
37.5			20.6	2.13	2.10	0.22			
41	22	134.4	130	14.2	13.3	1.44	0.08~0.18	4.16	SB3-6015 SB3-1560
43			33.5	3.54	3.42	0.36			
53	32	174.03	328	37.0	33.5	3.77	0.12~0.27	6.00	SB4-6015 SB4-1560
60			84.5	9.24	8.62	0.94			
45	40	218.79	642	74.4	65.4	7.59	0.14~0.34	17.5	SBY5-6015 SBY5-1560
73			165	18.6	16.8	1.90			
56	45	267.73	1050	126	107	12.8	0.16~0.36	30.7	SBY6-6015 SBY6-1560
82			270	31.5	27.5	3.21			

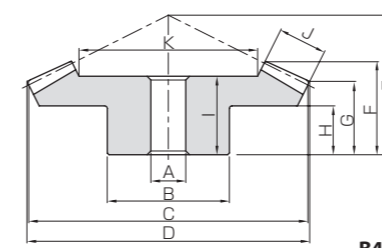
SB 模数 1.5~3
锥齿轮轴



共通规格	
精度等级	JIS B 1704 : 1978 3级
齿形	格里森
压力角	20°
材料	S45C
热处理	—*
齿面硬度	(194HB以下)*
表面处理	黑色表面氧化



B8



B4

*小齿轮经调质处理，齿面硬度为200~270HB。

产品型号	齿数比	模数	齿数	形状	孔·轴径		分度圆直径	齿顶圆直径	组装距离	全长	齿顶距离	轮毂长	孔·轴长
					AH7(孔)	AH7(轴)							
SB1.5-6012 SB1.5-1260	5	m1.5	60	B4	12	50	90	90.33	30	23.89	21.82	12	21
12			B8	12.2	15	18	22.24	50	97.06	5.42	4.7	17.06	
SB2-6012 SB2-1260		m2	60	B4	15	60	120	120.43	40	31.85	29.09	16	27
12			B8	15.2	20	24	29.65	66	117.08	6.56	5.6	22.08	
SB2.5-6012 SB2.5-1260		m2.5	60	B4	20	70	150	150.54	50	39.81	36.36	20	34
12			B8	20.2	25	30	37.06	83	143.1	8.7	7.5	28.1	
SB3-6012 SB3-1260	m3	60	B4	20	80	180	180.65	60	47.43	43.64	25	41	
12		B8	25.25	30	36	44.48	100	172.19	10.85	9.4	32.19		

齿宽	支撑面直径	轴长	螺孔尺寸	容许转矩 (N·m)		容许转矩 (kgf·m)		侧隙 (mm)	质量 (kg)	产品型号
				弯曲强度	齿面强度	弯曲强度	齿面强度			
12	65.52	—	—	18.0	1.41	1.83	0.14	0.05~0.15	0.62	SB1.5-6012 SB1.5-1260
				4.01	0.46	0.41	0.047			
16	86.96	—	—	42.6	3.43	4.34	0.35	0.06~0.16	1.34	SB2-6012 SB2-1260
				9.50	1.12	0.97	0.11			
20	108.8	—	—	83.2	6.85	8.48	0.70	0.07~0.17	2.54	SB2.5-6012 SB2.5-1260
				18.5	2.23	1.89	0.23			
22	134.73	—	—	135	11.4	13.8	1.16	0.08~0.18	4.18	SB3-6012 SB3-1260
				30.1	3.70	3.07	0.38			