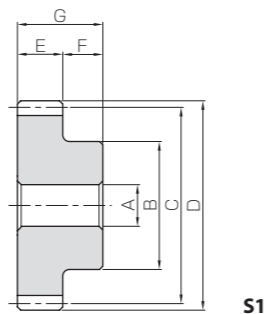




共通规格	
精度等级	JIS N 8级 (JIS B 1702-1: 1998)
齿轮基准面	法面
齿形	全齿高齿
法向压力角	20°
螺旋角	15°
材料	S45C
热处理	—
齿面硬度	194HB 以下
表面处理	表面氧化



正齿轮

斜齿齿轮

内齿轮

齿条

& C P 小齿条

等径锥齿轮

锥齿轮

交错斜齿轮

蜗杆蜗轮

齿轮箱

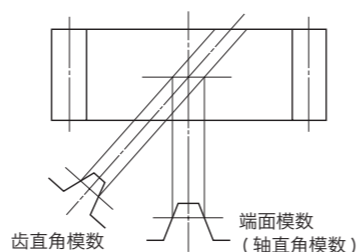
其他产品

产品型号	模数	齿数	螺旋方向	形状	孔径		分度圆直径	齿顶圆直径	齿宽	轮毂长	全长
					A _{H7}	B					
SH2-15R SH2-15L	m2	15	R L	S1	12	24	31.06	35.06	25	10	35
SH2-20R SH2-20L		20	R L	S1	12	32	41.41	45.41	25	10	35
SH2-30R SH2-30L		30	R L	S1	12	50	62.12	66.12	25	10	35
SH2-40R SH2-40L		40	R L	S1	18	60	82.82	86.82	25	10	35
SH2-60R SH2-60L		60	R L	S1	18	70	124.23	128.23	25	10	35
SH2-90R SH2-90L		90	R L	S1	18	120	186.35	190.35	25	10	35
SH3-15R SH3-15L		m3	15	R L	S1	15	36	46.59	52.59	35	15
SH3-20R SH3-20L	20		R L	S1	15	50	62.12	68.12	35	15	50
SH3-30R SH3-30L	30		R L	S1	20	70	93.17	99.17	35	15	50
SH3-40R SH3-40L	40		R L	S1	20	80	124.23	130.23	35	15	50
SH3-60R SH3-60L	60		R L	S1	20	140	186.35	192.35	35	15	50

- (产品特性注意事项)**
- ①容许转矩数值是在任意使用条件下计算的参考值。详细内容请参考第 164 页。
 - ②侧隙是同型号齿轮在理论值下组装配套时的法线方向侧隙。
 - ③发生轴向力(推力)。详细说明请参考第 167 页。
 - ④相同模数的左旋和右旋齿轮配对使用。因为是法向模数产品,与 KHG 斜齿齿轮不能互换使用。

■关于齿轮基准面

根据齿轮基准面,斜齿齿轮的齿形有齿直角方式(SH 斜齿齿轮)和轴直角方式(KHG 磨齿斜齿齿轮)两种。即使螺旋角、模数相同,但方式不同的齿轮间由于齿形不同,也无法啮合。



*上图仅为原理图,齿形等与实物不同。详细内容请参考齿轮技术资料的 4.3 「斜齿齿轮」(472 页)。

容许转矩 (N·m)		容许转矩 (kgf·m)		侧隙 (mm)	质量 (kg)	产品型号
弯曲强度	齿面强度	弯曲强度	齿面强度			
43.7	2.90	4.46	0.30	0.12~0.26	0.15	SH2-15R SH2-15L
67.1	5.85	6.84	0.60		0.30	SH2-20R SH2-20L
117	15.3	11.9	1.56		0.72	SH2-30R SH2-30L
169	28.9	17.2	2.95		1.21	SH2-40R SH2-40L
275	70.8	28.0	7.22		2.61	SH2-60R SH2-60L
437	173	44.6	17.6		6.17	SH2-90R SH2-90L
138	9.67	14.0	0.99		0.52	SH3-15R SH3-15L
211	19.4	21.6	1.98	0.99	SH3-20R SH3-20L	
368	50.2	37.5	5.12	2.20	SH3-30R SH3-30L	
531	95.5	54.1	9.73	3.80	SH3-40R SH3-40L	
866	236	88.3	24.0	9.18	SH3-60R SH3-60L	

- (追加加工注意事项)**
- ①对产品做追加加工前,请首先阅读第 166 页的「追加加工注意事项」,注意安全。本公司的「齿轮工房」承接追加加工业务。
 - ②请避免对齿轮的齿宽做消减加工。齿宽减小将对齿轮的精度及强度产生影响。

■ SH 斜齿齿轮中心距离表

产品型号	SH2-15 ^{R/L}	SH2-20 ^{R/L}	SH2-30 ^{R/L}	SH2-40 ^{R/L}	SH2-60 ^{R/L}	SH2-90 ^{R/L}
SH2-15 ^{R/L}	31.06	—	—	—	—	—
SH2-20 ^{R/L}	36.23	41.41	—	—	—	—
SH2-30 ^{R/L}	46.59	51.76	62.12	—	—	—
SH2-40 ^{R/L}	56.94	62.12	72.47	82.82	—	—
SH2-60 ^{R/L}	77.65	82.82	93.17	103.53	124.23	—
SH2-90 ^{R/L}	108.70	113.88	124.23	134.59	155.29	186.35

■ SH 斜齿齿轮中心距离表

产品型号	SH3-15 ^{R/L}	SH3-20 ^{R/L}	SH3-30 ^{R/L}	SH3-40 ^{R/L}	SH3-60 ^{R/L}
SH3-15 ^{R/L}	46.59	—	—	—	—
SH3-20 ^{R/L}	54.35	62.12	—	—	—
SH3-30 ^{R/L}	69.88	77.65	93.17	—	—
SH3-40 ^{R/L}	85.41	93.17	108.70	124.23	—
SH3-60 ^{R/L}	116.47	124.23	139.76	155.29	186.35

正齿轮

斜齿齿轮

内齿轮

齿条

& C P 小齿条

等径锥齿轮

锥齿轮

交错斜齿轮

蜗杆蜗轮

齿轮箱

其他产品