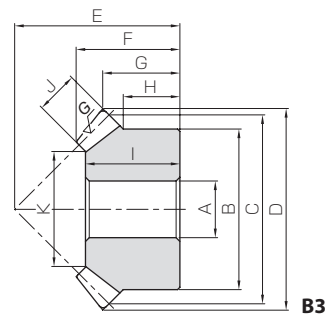




共通规格	
精度等级	JIS B 1704 :1978 2级
齿形	格里森
压力角	20°
材料	S45C
热处理	齿面高频淬火处理
齿面硬度	50 ~ 60HRC
表面处理	磨削部以外表面氧化



产品型号	齿数比	模数	齿数	螺旋角	螺旋方向	形状	孔径		分度圆直径	齿顶圆直径	组装距离	全长		齿顶距离
							A	B				F	G	
SMZG2-20R SMZG2-20L	1	m2	20	5°	R L	B3	12	34	40	43.32	37	24.69	18.66	
SMZG2.5-20R SMZG2.5-20L		m2.5	20	5°	R L	B3	14	42	50	54.16	48	32.34	25.08	
SMZG3-20R SMZG3-20L		m3	20	5°	R L	B3	16	50	60	64.89	58	39.52	30.45	

- (产品特性注意事项) ①相同模数、相同齿数的右旋和左旋锥齿轮配对使用。
 ②容许转矩数值是在任意使用条件下计算的参考值。详细内容请参考第 272 页。
 ③表中所记载的齿顶圆直径、全长及齿顶距离均为理论数值。为齿顶部施行了倒角加工, 所以与实物有所不同。
 ④产生轴向力(推力), 推力的方向与直齿锥齿轮相同。详细说明请参考第 558 页。

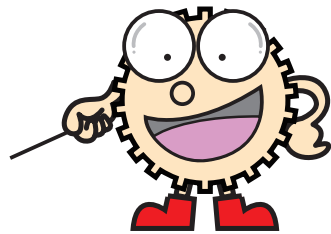
轮毂长	孔长	齿宽	支撑面直径	容许转矩 (N · m)		容许转矩 (kgf · m)		侧隙 (mm)	质量 (kg)	产品型号
				弯曲强度	齿面强度	弯曲强度	齿面强度			
H	I	J	K							
14	22	10	21.72	7.76	4.10	0.79	0.42	0.05~0.11	0.15	SMZG2-20R SMZG2-20L
19	29	12	28.06	14.8	7.92	1.51	0.81	0.06~0.12	0.30	SMZG2.5-20R SMZG2.5-20L
23	35	15	31.57	26.2	14.3	2.67	1.45	0.07~0.13	0.53	SMZG3-20R SMZG3-20L

- (追加加工注意事项) ①对产品做追加加工前, 请首先阅读第 274 页的「追加加工注意事项」, 注意安全。本公司的「齿轮工房」承接追加加工业务。
 ②因为齿面经过高频淬火处理, 轮齿及齿根附近 (2 ~ 3 mm 左右) 不能进行追加加工。

■零度齿等径锥齿轮的特长

零度齿等径锥齿轮是螺旋角不超过 10° 的弧齿等径锥齿轮。因为同时具有直齿等径锥齿轮和弧齿等径锥齿轮的特长, 是综合性能优秀的齿轮。

- 因为不发生在弧齿等径锥齿轮的内侧成为问题的被拉拽的推力 (*参考推力图), 所以可以实现小型紧凑的设计。
- 解决了直齿等径锥齿轮不能研磨加工的缺点, 与齿面淬火加工的直齿等径锥齿轮相比, 实现了高精度、耐磨损及低噪音, 综合性能十分优异。
- 因为与 SM 系列等径锥齿轮的装配距离相同, 交换使用十分方便。交换时, 请注意与弧齿等径锥齿轮相同采用左旋与右旋组合使用。



■各种等径锥齿轮的性能比较表

齿轮类型	轴承设计*	互换性 装配距离互换	精度 JIS B 1704 :1978	强度 弯曲强度	耐久性 齿面强度	噪音·振动 齿面粗糙度 / 总重合度	单品价格
等径锥齿轮 SM2-20	内侧不产生推力	多 SUM, PM, SMZG	普通 3级	普通 7.13N · m	差 0.72N · m	普通 3.2a/1.62	低价格
磨齿零度齿等径锥齿轮 SMZG2-20R/L	内侧不产生推力	多 SM, SUM, PM	高精度 2级	普通 7.76N · m	优良 4.40N · m	低噪音 0.4a/1.74	普通
磨齿弧齿等径锥齿轮 MMSG2-20R/L	内侧产生推力	不能 -	高精度 2级	高强度 17.0N · m	优良 23.5N · m	低噪音 0.4a/2.49	普通

注: 上表中的性能评价是 3 类型产品理论比较的结果。

■零度齿等径锥齿轮组示例

