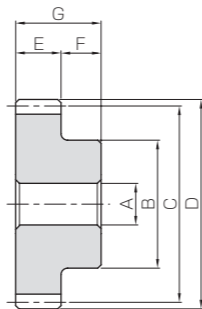


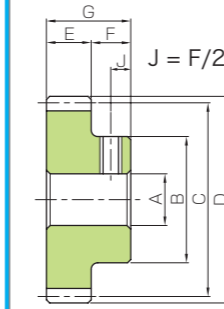


共通规格	
精度等级	JIS N9级 (JIS B 1702-1:1998)
齿轮基准面	法平面
齿形	全齿高齿
法向压力角	20°
螺旋角	45°
材料	S45C
热处理	—
表面处理	表面氧化

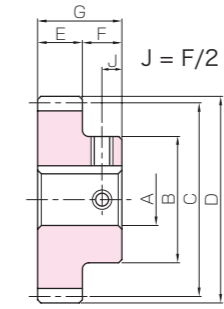
* J系列产品的精度相当于表记精度。



S1



S1T



S1K



J系列产品型号为标准品型号 + J + 孔径

孔径 H7	*表中颜色与形状图的截面颜色相对应。																			
	6	8	10	12	14	15	16	17	18	19	20	22	25	28	30	32	35			
键槽 Js9	—		4 × 1.8		5 × 2.3				6 × 2.8				8 × 3.3		10 × 3.3					
螺孔尺寸	—		4 × 1.8		5 × 2.3				6 × 2.8				8 × 3.3		10 × 3.3					
产品型号	M4	M5	M4				M5				M6		M8							
SN1-13R J 孔径	S1T																			
SN1-13L J 孔径	S1T																			
SN1-15R J 孔径	S1T	S1T																		
SN1-15L J 孔径	S1T	S1T																		
SN1-20R J 孔径		S1T	S1K	S1K																
SN1-20L J 孔径		S1T	S1K	S1K																
SN1-26R J 孔径			S1K	S1K	S1K	S1K	S1K	S1K	S1K											
SN1-26L J 孔径			S1K	S1K	S1K	S1K	S1K	S1K	S1K											
SN1-30R J 孔径			S1K	S1K	S1K	S1K	S1K	S1K	S1K	S1K	S1K									
SN1-30L J 孔径			S1K	S1K	S1K	S1K	S1K	S1K	S1K	S1K	S1K									
SN1.5-10R J 孔径		S1T																		
SN1.5-10L J 孔径		S1T																		
SN1.5-13R J 孔径			S1K																	
SN1.5-13L J 孔径			S1K																	
SN1.5-15R J 孔径			S1K	S1K																
SN1.5-15L J 孔径			S1K	S1K																
SN1.5-20R J 孔径			S1K	S1K	S1K	S1K	S1K	S1K	S1K											
SN1.5-20L J 孔径			S1K	S1K	S1K	S1K	S1K	S1K	S1K											
SN1.5-26R J 孔径			S1K	S1K	S1K	S1K	S1K	S1K	S1K	S1K	S1K	S1K								
SN1.5-26L J 孔径			S1K	S1K	S1K	S1K	S1K	S1K	S1K	S1K	S1K	S1K								
SN1.5-30R J 孔径			S1K	S1K	S1K	S1K	S1K	S1K	S1K	S1K	S1K	S1K	S1K							
SN1.5-30L J 孔径			S1K	S1K	S1K	S1K	S1K	S1K	S1K	S1K	S1K	S1K	S1K	S1K						
SN2-10R J 孔径			S1K																	
SN2-10L J 孔径			S1K																	
SN2-13R J 孔径			S1K	S1K	S1K	S1K	S1K	S1K												
SN2-13L J 孔径			S1K	S1K	S1K	S1K	S1K	S1K												
SN2-15R J 孔径			S1K	S1K	S1K	S1K	S1K	S1K	S1K	S1K										
SN2-15L J 孔径			S1K	S1K	S1K	S1K	S1K	S1K	S1K	S1K										
SN2-20R J 孔径					S1K	S1K	S1K	S1K	S1K	S1K	S1K	S1K	S1K							
SN2-20L J 孔径					S1K	S1K	S1K	S1K	S1K	S1K	S1K	S1K	S1K							
SN2-26R J 孔径													S1K	S1K	S1K	S1K	S1K	S1K	S1K	
SN2-26L J 孔径													S1K	S1K	S1K	S1K	S1K	S1K	S1K	
SN2-30R J 孔径													S1K	S1K	S1K	S1K	S1K	S1K	S1K	
SN2-30L J 孔径													S1K	S1K	S1K	S1K	S1K	S1K	S1K	

(J系列注意事项)

- ①因为接单生产产品，所以发货日期在接单后实际工作日 2 天以内 (订货日除外)，但由于是立即开始加工，因此不可取消。
- ②对应数量为 1 ~ 20 个为止。数量超过 20 个时，作为订做产品承接。
- ③键槽的尺寸是根据日本 JIS B 1301 标准的普通形 (Js9) 加工。
- ④部分螺孔较长的产品经过了镗孔加工。详细说明请参考 Web 产品目录。
- ⑤内孔、键槽、攻丝加工后不再进行表面氧化处理。
- ⑥经攻丝加工的产品配有螺钉附件。
- ⑦S1T 形状的齿轮采用了紧固螺钉与轴部固定的轻负荷连接方法。需要可靠的连接时，请同时使用定位销加强连接强度。

产品型号	模数	齿数	螺旋方向	形状	孔径		轮毂径	分度圆直径	齿顶圆直径	齿宽	轮毂长	全长	容许转矩 (N·m)	容许转矩 (kgf·m)	侧隙 (mm)	质量 (kg)		
					A _{H7}	B												
SN1-13R SN1-13L	m1	13	R L	S1	6	15	18.38	20.38	10	10	20	0.19	0.019	0.08~0.18	0.030			
SN1-15R SN1-15L		15	R L			18	21.21	23.21								0.29	0.029	
SN1-20R SN1-20L		20	R L			8	25	28.28								30.28	0.66	0.068
SN1-26R SN1-26L		26	R L			10	30	36.77								38.77	1.42	0.14
SN1-30R SN1-30L		30	R L				35	42.43								44.43	2.14	0.22
SN1.5-10R SN1.5-10L		m1.5	10			R L	S1	8								16	21.21	24.21
SN1.5-13R SN1.5-13L	13		R L	23	27.58	30.58			0.62	0.063								
SN1.5-15R SN1.5-15L	15		R L	25	31.82	34.82			0.93	0.095								
SN1.5-20R SN1.5-20L	20		R L	12	30	42.43			45.43	2.14	0.22							
SN1.5-26R SN1.5-26L	26		R L		40	55.15			58.15	4.51	0.46							
SN1.5-30R SN1.5-30L	30		R L	45	63.64	66.64			6.75	0.69								
SN2-10R SN2-10L	m2	10	R L	S1	12	22	28.28	32.28	20	15	35	0.66	0.068	0.12~0.26	0.11			
SN2-13R SN2-13L		13	R L			30	36.77	40.77								1.42	0.14	
SN2-15R SN2-15L		15	R L			35	42.43	46.43								2.14	0.22	
SN2-20R SN2-20L		20	R L			15	45	56.57								60.57	4.84	0.49
SN2-26R SN2-26L		26	R L				60	73.54								77.54	10.1	1.03
SN2-30R SN2-30L		30	R L			20	65	84.85								88.85	15.0	1.53

(产品特性注意事项)

- ①相同材料的交错轴斜齿轮配合使用时，有产生磨损及胶合的可能性，我们推荐选择不同材质的齿轮配对使用。
- ②容许转矩数值是在任意使用条件下计算的参考值。详细内容请参考第 342 页。
- ③侧隙是同型号齿轮在理论值下组装配套时的法线方向侧隙。
- ④在交错轴 (螺旋齿轮) 使用时，相同螺旋方向 (右旋和右旋或左旋和左旋) 的齿轮配对，平行轴 (斜齿齿轮) 使用时，不同螺旋方向 (右旋和左旋) 的齿轮配对。详细说明请参考第 342 页。
- ⑤孔径 φ4 以下的内孔精度公差为 H8。另外，孔径为 φ5 或 φ6 的内孔长度 (全长) 为孔径的 3 倍以上时，公差也同为 H8。

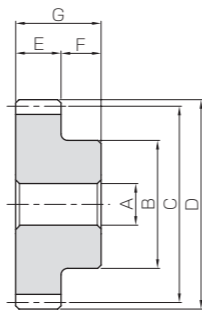
(追加加工注意事项)

- ①对产品做追加加工前，请首先阅读第 343 页的「追加加工注意事项」，注意安全。本公司的「齿轮工房」承接追加加工业务。
- ②请避免对齿轮的齿宽做消减加工。齿宽减小将对齿轮的精度及强度产生影响。



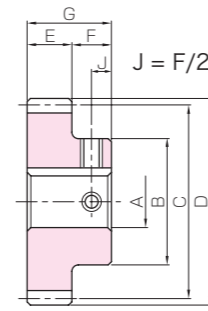
共通规格	
精度等级	JIS N9级 (JIS B 1702-1:1998)
齿轮基准面	法平面
齿形	全齿高齿
法向压力角	20°
螺旋角	45°
材料	S45C
热处理	—
表面处理	表面氧化

* J系列产品的精度相当于表记精度。



S1

J系列



S1K



J系列产品型号为标准品型号 + J + 孔径

孔径 H7	*表中颜色与形状图的截面颜色相对应。																											
	12	15	16	17	18	19	20	22	25	28	30	32	35	40	45	50												
键槽 Js9	4 × 1.8				5 × 2.3				6 × 2.8				8 × 3.3				10 × 3.3				12 × 3.3				14 × 3.8			
螺孔尺寸	M4				M5				M6				M8				M10											
产品型号	S1K																											
SN2.5-10R J 孔径	S1K																											
SN2.5-10L J 孔径	S1K																											
SN2.5-13R J 孔径		S1K	S1K	S1K	S1K	S1K																						
SN2.5-13L J 孔径		S1K	S1K	S1K	S1K	S1K																						
SN2.5-15R J 孔径		S1K	S1K	S1K	S1K	S1K	S1K	S1K																				
SN2.5-15L J 孔径		S1K	S1K	S1K	S1K	S1K	S1K	S1K																				
SN2.5-20R J 孔径							S1K	S1K	S1K	S1K	S1K	S1K	S1K															
SN2.5-20L J 孔径							S1K	S1K	S1K	S1K	S1K	S1K	S1K															
SN2.5-26R J 孔径							S1K	S1K	S1K	S1K	S1K	S1K	S1K	S1K	S1K													
SN2.5-26L J 孔径							S1K	S1K	S1K	S1K	S1K	S1K	S1K	S1K	S1K													
SN2.5-30R J 孔径							S1K	S1K	S1K	S1K	S1K	S1K	S1K	S1K	S1K	S1K	S1K											
SN2.5-30L J 孔径							S1K	S1K	S1K	S1K	S1K	S1K	S1K	S1K	S1K	S1K	S1K	S1K										
SN3-10R J 孔径		S1K	S1K	S1K																								
SN3-10L J 孔径		S1K	S1K	S1K																								
SN3-13R J 孔径							S1K	S1K	S1K																			
SN3-13L J 孔径							S1K	S1K	S1K																			
SN3-15R J 孔径							S1K	S1K	S1K	S1K	S1K																	
SN3-15L J 孔径							S1K	S1K	S1K	S1K	S1K																	
SN3-20R J 孔径							S1K	S1K	S1K	S1K	S1K	S1K	S1K	S1K														
SN3-20L J 孔径							S1K	S1K	S1K	S1K	S1K	S1K	S1K	S1K														
SN3-26R J 孔径							S1K	S1K	S1K	S1K	S1K	S1K	S1K	S1K	S1K	S1K												
SN3-26L J 孔径							S1K	S1K	S1K	S1K	S1K	S1K	S1K	S1K	S1K	S1K	S1K											
SN3-30R J 孔径							S1K	S1K	S1K	S1K	S1K	S1K	S1K	S1K	S1K	S1K	S1K	S1K										
SN3-30L J 孔径							S1K	S1K	S1K	S1K	S1K	S1K	S1K	S1K	S1K	S1K	S1K	S1K	S1K									
SN4-10R J 孔径							S1K	S1K																				
SN4-10L J 孔径							S1K	S1K																				
SN4-13R J 孔径							S1K	S1K	S1K	S1K	S1K	S1K																
SN4-13L J 孔径							S1K	S1K	S1K	S1K	S1K	S1K																
SN4-15R J 孔径							S1K	S1K	S1K	S1K	S1K	S1K	S1K	S1K														
SN4-15L J 孔径							S1K	S1K	S1K	S1K	S1K	S1K	S1K	S1K														
SN4-20R J 孔径							S1K	S1K	S1K	S1K	S1K	S1K	S1K	S1K	S1K	S1K	S1K											
SN4-20L J 孔径							S1K	S1K	S1K	S1K	S1K	S1K	S1K	S1K	S1K	S1K	S1K	S1K										
SN4-26R J 孔径							S1K	S1K	S1K	S1K	S1K	S1K	S1K	S1K	S1K	S1K	S1K	S1K	S1K									
SN4-26L J 孔径							S1K	S1K	S1K	S1K	S1K	S1K	S1K	S1K	S1K	S1K	S1K	S1K	S1K									
SN4-30R J 孔径							S1K	S1K	S1K	S1K	S1K	S1K	S1K	S1K	S1K	S1K	S1K	S1K	S1K	S1K								
SN4-30L J 孔径							S1K	S1K	S1K	S1K	S1K	S1K	S1K	S1K	S1K	S1K	S1K	S1K	S1K	S1K								

产品型号	模数	齿数	螺旋方向	形状	孔径				轮毂径	分度圆直径	齿顶圆直径	齿宽	轮毂长	全长	容许转矩 (N·m)	容许转矩 (kgf·m)	侧隙 (mm)	质量 (kg)
					A _{H7}	B	C	D										
SN2.5-10R SN2.5-10L	m2.5	10	R L	S1	12	26	35.36	40.36	22	16	38	1.27	0.13	0.14~0.28	0.20			
SN2.5-13R SN2.5-13L		13	R L			35	45.96	50.96								2.68	0.27	
SN2.5-15R SN2.5-15L		15	R L			40	53.03	58.03								4.03	0.41	
SN2.5-20R SN2.5-20L		20	R L			60	70.71	75.71								9.07	0.92	
SN2.5-26R SN2.5-26L		26	R L			70	91.92	96.92								18.8	1.91	
SN2.5-30R SN2.5-30L		30	R L			80	106.07	111.07								27.7	2.83	
SN3-10R SN3-10L		m3	10			R L	S1	15								34	42.43	48.43
SN3-13R SN3-13L	13		R L	45	55.15	61.15			4.51	0.46								
SN3-15R SN3-15L	15		R L	50	63.64	69.64			6.75	0.69								
SN3-20R SN3-20L	20		R L	60	84.85	90.85			15.0	1.53								
SN3-26R SN3-26L	26		R L	80	110.31	116.31			30.8	3.14								
SN3-30R SN3-30L	30		R L	90	127.28	133.28			45.4	4.62								
SN4-10R SN4-10L	m4		10	R L	S1	20			45	56.57	64.57	30	20	50	4.84	0.49	0.18~0.38	0.72
SN4-13R SN4-13L		13	R L	60			73.54	81.54	10.1	1.03								
SN4-15R SN4-15L		15	R L	70			84.85	92.85	15.0	1.53								
SN4-20R SN4-20L		20	R L	90			113.14	121.14	33.0	3.37								
SN4-26R SN4-26L		26	R L	100			147.08	155.08	66.7	6.80								
SN4-30R SN4-30L		30	R L	110			169.71	177.71	97.1	9.91								

- 【产品特性注意事项】**
- ①相同材料的交错轴斜齿轮配合使用时，有产生磨损及胶合的可能性，我们推荐选择不同材质的齿轮配对使用。
 - ②容许转矩数值是在任意使用条件下计算的参考值。详细内容请参考第 342 页。
 - ③侧隙是同型号齿轮在理论值下组装配套时的法线方向侧隙。
 - ④在交错轴（螺旋齿轮）使用时，相同螺旋方向（右旋和右旋或左旋和左旋）的齿轮配对，平行轴（斜齿齿轮）使用时，不同螺旋方向（右旋和左旋）的齿轮配对。详细说明请参考第 342 页。
 - ⑤孔径 φ4 以下的内孔精度公差为 H8。另外，孔径为 φ5 或 φ6 的内孔长度（全长）为孔径的 3 倍以上时，公差也同为 H8。

- 【追加工注意事项】**
- ①对产品做追加工前，请首先阅读第 343 页的「追加工注意事项」，注意安全。本公司的「齿轮工房」承接追加工业务。
 - ②请避免对齿轮的齿宽做消减加工。齿宽减小将对齿轮的精度及强度产生影响。

- 【J 系列注意事项】**
- ①因为是接单生产产品，所以发货日期在接单后实际工作日 2 天以内（订货日除外），但由于是立即开始加工，因此不可取消。
 - ②对应数量为 1 ~ 20 个为止。数量超过 20 个时，作为订做产品承接。
 - ③键槽的尺寸是根据日本 JIS B 1301 标准的普通形 (Js9) 加工。
 - ④部分螺孔较长的产品经过了镗孔加工。详细说明请参考 Web 产品目录。
 - ⑤内孔、键槽、攻丝加工后不再进行表面氧化处理。
 - ⑥经攻丝加工的产品配有螺钉附件。