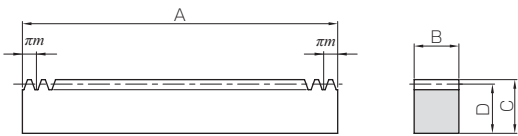


共 通 规 格	
精度等级	KHK R 001 4 级*
齿 形	全齿高齿
压 力 角	20°
材 料	S45C
热 处 理	齿面激光淬火**
齿 面 硬 度	55 ~ 65HRC
表 面 处 理	黑色表面氧化

\*精度相当于表记精度。  
\*\* 因为齿面经过激光淬火处理，轮齿及齿根附近 (1mm 左右) 不能进行追加加工。



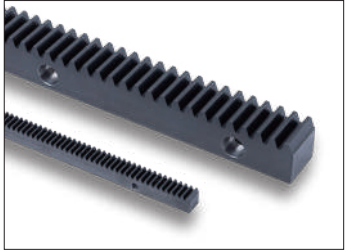
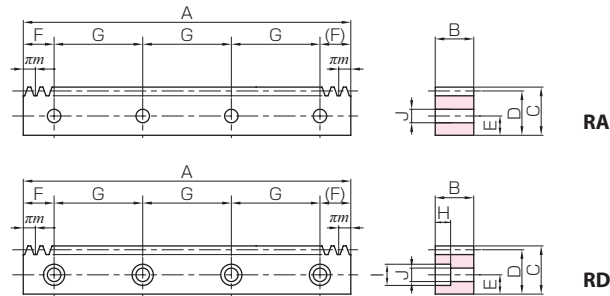
RF

产品型号	模数	齿数	形状	全长	齿宽	高度	啮合高度	容许传动力 (N)		容许传动力 (kgf)	
				A	B	C	D	弯曲强度	齿面强度	弯曲强度	齿面强度
SRAF1.5-1000HL	m1.5	212	RF	999.03	15	15	13.5	2160	961	220	98
SRAF2-1000HL	m2	160		1005.31	20	20	18	3830	1730	391	177
SRAF2.5-1000HL	m2.5	128		1005.31	25	25	22.5	5990	2740	611	280
SRAF3-1000HL	m3	106		999.03	30	30	27	8620	3990	879	407
SRAF4-1000HL	m4	80		1005.31	40	40	36	15300	7220	1560	736

产品型号	模数	齿数	形状	全长	齿宽	高度	啮合高度	装配孔位置尺寸				
				A	B	C	D	E	F	G	孔数	螺钉尺寸
●SRAFK1.5-1000HLJ	m1.5	212	RA	999.03	15	15	13.5	5	49.51			M5
●SRAFD2-1000HLJ	m2	160	RD	1005.31	20	20	18	7	52.65			M6
●SRAFD2.5-1000HLJ	m2.5	128	RD	1005.31	25	25	22.5	9	52.65	180	6	M8
●SRAFD3-1000HLJ	m3	106	RD	999.03	30	30	27	11	49.51			M10
●SRAFD4-1000HLJ	m4	80	RD	1005.31	40	40	36	15	52.65			M12

[J 系列注意事项] ① 因为是接受订货后投产，因此不可取消。交货期、订购个数请参考第 38 页。其他注意事项请参考第 40 页。

J 系列



侧隙 (mm)	质量 (kg)	产品型号
0.09~0.25	1.59	SRAF1.5-1000HL
0.11~0.28	2.84	SRAF2-1000HL
0.13~0.31	4.44	SRAF2.5-1000HL
0.14~0.35	6.35	SRAF3-1000HL
0.18~0.42	11.4	SRAF4-1000HL

装配孔形状尺寸			容许传动力 (N)		容许传动力 (kgf)		侧隙 (mm)	质量 (kg)	产品型号
H	I	J	弯曲强度	齿面强度	弯曲强度	齿面强度			
—	—	6	2160	961	220	98	0.09~0.25	1.57	●SRAFK1.5-1000HLJ
7	11	7	3830	1730	391	177	0.11~0.28	2.79	●SRAFD2-1000HLJ
8.6	14	9	5990	2740	611	280	0.13~0.31	4.33	●SRAFD2.5-1000HLJ
10.8	17.5	11	8620	3990	879	407	0.14~0.35	6.14	●SRAFD3-1000HLJ
13	20	14	15300	7220	1560	736	0.18~0.42	11.0	●SRAFD4-1000HLJ

推荐配对小齿轮



SS- 淬火直齿轮

详细说明第 106 页

