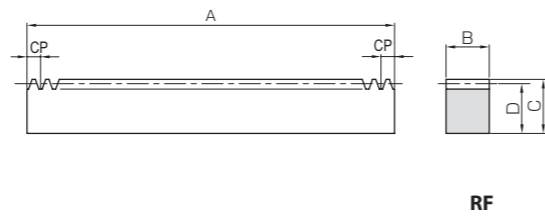




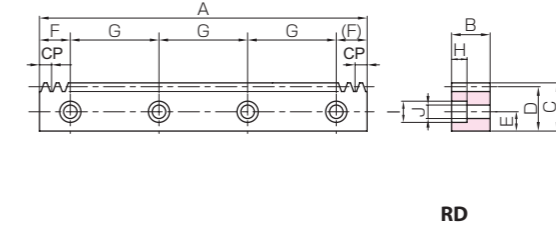
| 共通规格 | |
|------|---------------|
| 精度等级 | KHK R 001 5 级 |
| 齿形 | 全齿高齿 |
| 压力角 | 20° |
| 材料 | S45C |
| 热处理 | 齿面高频淬火 |
| 齿面硬度 | 50~60HRC |
| 表面处理 | 黑色表面氧化 |



| 产品型号 | 齿距 mm (模数) | 齿数 | 形状 | 全长 | | | | 容许传动力 (N) | | | | 容许传动力 (kgf) | |
|---------------|---------------|-----|----|------|----|----|-------|-----------|-------|------|------|-------------|------|
| | | | | A | B | C | D | 弯曲强度 | 齿面强度 | 弯曲强度 | 齿面强度 | 弯曲强度 | 齿面强度 |
| SRCPF5-1000H | CP5 (1.5915) | 200 | RF | 1000 | 15 | 20 | 18.41 | 2080 | 1200 | 212 | 122 | | |
| SRCPF10-1000H | CP10 (3.1831) | 100 | | 1000 | 30 | 35 | 31.82 | 8320 | 4980 | 848 | 508 | | |
| SRCPF15-1000H | CP15 (4.7746) | 67 | | 1005 | 50 | 50 | 45.23 | 20800 | 12400 | 2120 | 1260 | | |
| SRCPF20-1000H | CP20 (6.3662) | 50 | | 1000 | 60 | 60 | 53.63 | 33300 | 20800 | 3390 | 2120 | | |

| 产品型号 | 齿距 mm (模数) | 齿数 | 形状 | 全长 | | | | 容许传动力 (N) | | | | 容许传动力 (kgf) | | 侧隙 (mm) | 质量 (kg) | 产品型号 |
|-------------------|---------------|-----|----|------|----|----|-------|-----------|------|------|------|-------------|-----------|---------|-------------------|------|
| | | | | A | B | C | D | 弯曲强度 | 齿面强度 | 弯曲强度 | 齿面强度 | 弯曲强度 | 齿面强度 | | | |
| ● SRCPFD5-1000HJ | CP5 (1.5915) | 200 | RD | 1000 | 15 | 20 | 18.41 | 8 | 50 | 180 | 6 | M5 | 0.05~0.29 | 2.13 | ● SRCPFD5-1000HJ | |
| ● SRCPFD10-1000HJ | CP10 (3.1831) | 100 | | 1000 | 30 | 35 | 31.82 | 14 | 50 | 180 | 6 | M10 | 0.10~0.39 | 7.29 | ● SRCPFD10-1000HJ | |
| ● SRCPFD15-1000HJ | CP15 (4.7746) | 67 | | 1005 | 50 | 50 | 45.23 | 20 | 62.5 | 220 | 5 | M14 | 0.16~0.51 | 17.3 | ● SRCPFD15-1000HJ | |
| ● SRCPFD20-1000HJ | CP20 (6.3662) | 50 | | 1000 | 60 | 60 | 53.63 | 23 | 60 | 220 | 5 | M16 | 0.18~0.58 | 24.5 | ● SRCPFD20-1000HJ | |

J 系列



| 侧隙 (mm) | 质量 (kg) | 产品型号 |
|-----------|---------|---------------|
| 0.05~0.29 | 2.17 | SRCPF5-1000H |
| 0.10~0.39 | 7.49 | SRCPF10-1000H |
| 0.16~0.51 | 17.8 | SRCPF15-1000H |
| 0.18~0.58 | 25.3 | SRCPF20-1000H |

| 装配孔形状尺寸 | | | 容许传动力 (N) | | 容许传动力 (kgf) | | 侧隙 (mm) | 质量 (kg) | 产品型号 |
|---------|------|----|-----------|-------|-------------|------|-----------|---------|-------------------|
| H | I | J | 弯曲强度 | 齿面强度 | 弯曲强度 | 齿面强度 | | | |
| 6 | 10 | 6 | 2080 | 1200 | 212 | 122 | 0.05~0.29 | 2.13 | ● SRCPFD5-1000HJ |
| 10.8 | 17.5 | 11 | 8320 | 4980 | 848 | 508 | 0.10~0.39 | 7.29 | ● SRCPFD10-1000HJ |
| 15.2 | 23 | 16 | 20800 | 12400 | 2120 | 1260 | 0.16~0.51 | 17.3 | ● SRCPFD15-1000HJ |
| 17.5 | 26 | 18 | 33300 | 20800 | 3390 | 2120 | 0.18~0.58 | 24.5 | ● SRCPFD20-1000HJ |

* 作为特别订制产品，可以承接规格不超过 CP30、全长 (A) 1500mm、高度 (C) 120mm 的磨齿齿条。

推荐配对小齿轮



SSCP-
详细说明第 290 页

直齿轮
斜齿轮
内齿轮
齿条
CP 小齿条
等径锥齿轮
锥齿轮
交错轴斜齿轮
蜗轮蜗杆
齿轮箱
其他产品

直齿轮
斜齿轮
内齿轮
齿条
CP 小齿条
等径锥齿轮
锥齿轮
交错轴斜齿轮
蜗轮蜗杆
齿轮箱
其他产品