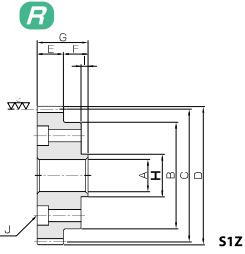




共通规格	
精度等级	JIS N7级 (JIS B 1702-1:1998)*
齿形	全齿高齿
压力角	20°
材料	S45C
热处理	齿面高频淬火
齿面硬度	50 ~ 60HRC
表面处理	齿部、追加工部以外黑色表面氧化

* R系列为追加工产品，因此产品的精度相当于原产品的精度等级。



产品型号	模数	齿数	形状	孔径		分度圆直径		齿顶圆直径		齿宽	轮齿长	全长	安装	
				A	B	C	D	E	F				G	安装 孔径
SSG1.5-50R24	m1.5	50	S1Z	18	60	75	78	15	14	29	24	4		
SSG2-40R24	m2	40	S1Z	20	60	80	84	20	16	36	24	4		
SSG2.5-27R24	m2.5	27	S1U	20	56	67.5	72.5	25	18	43	24	4		
SSG2.5-28R24		28	60		70	75								
SSG2.5-29R24		29	60		72.5	77.5								
SSG2.5-30R24		30	65		75	80								
SSG2.5-42R32		42	75		105	110								
SSG3-23R24	m3	23	S1U	20	56	69	75	30	20	50	24	4		
SSG3-24R24		24	58		72	78								
SSG3-25R24		25	60		75	81								
SSG3-26R24		26	62		78	84								
SSG3-30R32		30	75		90	96								
SSG3-32R32		32	75		96	102								
SSG3-34R32		34	75		102	108								
SSG3-35R32		35	80		105	111								
SSG3-36R32		36	80		108	114								
SSG4-24R32		m4	24		S1Z	75	96							
SSG4-25R32	25		80	100		108								
SSG5-20R32	m5	20	S1Z	82	100	110	50	25	75	32	4			
SSG5-30R47		30		120	150	160								
SSG6-25R47	m6	25	S1Z	125	150	162	60	28	88	47	6			
SSG6-30R60		30		150	180	192								

[产品特性注意事项] ①容许转矩数值是在任意使用条件下计算的参考值。详细内容请参考第 38 页。
②侧隙是同型号齿轮在理论值下组装配套时的法线方向侧隙。

R 系列的特点

- 与对应减速机系列的安装孔相匹配。
- 附带固定螺栓，可立即使用。
- 法兰安装，刚性高，齿轮不会产生扭曲。
- 最适合作为齿条的配对小齿轮。



对应减速机的尺寸与齿条 & 小齿轮

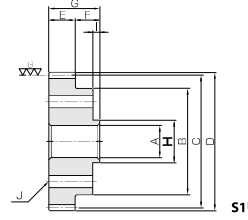
安装孔径 H (各减速机通用)	日本电产新宝 VRG 系列	住友重机械工业 IB 系列	HARMONIC DRIVE SYSTEMS HPG 系列	R 系列产品型号	KHK 推荐配对齿条
24	C90	P120	20	SSG 模数 - 齿数	R24
32	D120	P130	32		R32
47	E170	-	50		R47
60	-	-	65		R60

KRGF 系列
SRGF 系列
SRF 系列
至第 213 页

[R系列产品型号构成]
由作为基础的 SSG 磨齿正齿轮的产品型号 + R+ 安装孔径构成。

R

推荐配对齿条



SRGF · SRGFD
淬火磨齿齿条

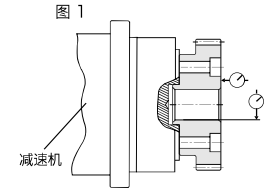
详细说明第 230 页

安装孔规格		容许转矩 (N·m)		容许转矩 (kgf·m)		侧隙 (mm)	质量 (kg)	产品型号				
通孔直径	键孔直径	键孔深度	个数	P.C.D.	附带螺丝							
6.6	11	9	6	45	M6×20	54.7	47.2	5.58	4.82	0.08~0.16	0.63	SSG1.5-50R24
6.6	11	14	6	45	M6×25	98.3	72.1	10.0	7.35	0.10~0.20	0.89	SSG2-40R24
6.6	11	19	6	45	M6×45	115	63.2	11.7	6.44	0.10~0.20	0.82	SSG2.5-27R24
						120	68.2	12.3	6.95			SSG2.5-28R24
						126	73.3	12.9	7.48			SSG2.5-29R24
9	14	17	6	60	M8×30	132	78.7	13.5	8.03	0.10~0.20	1.02	SSG2.5-30R24
						188	147	19.2	15.0			SSG2.5-42R32
6.6	11	24	6	45	M6×50	158	78.7	16.1	8.02	0.10~0.20	1.01	SSG3-23R24
						168	86.4	17.1	8.81			SSG3-24R24
						178	94.5	18.1	9.64			SSG3-25R24
						188	103	19.2	10.5			SSG3-26R24
9	14	22	6	60	M8×35	228	138	23.3	14.1	0.10~0.20	1.65	SSG3-30R32
						229	146	23.4	14.9			SSG3-32R32
						248	166	25.3	17.0			SSG3-34R32
9	14	32	6	60	M8×40	258	177	26.3	18.0	0.10~0.20	2.27	SSG3-35R32
						268	188	27.3	19.1			SSG3-36R32
9	14	42	6	100	M8×40	368	194	37.5	19.8	0.10~0.20	2.55	SSG4-24R32
						389	213	39.7	21.7			SSG4-25R32
9	14	42	6	100	M8×35	553	259	56.4	26.5	0.10~0.22	3.30	SSG5-20R32
						975	623	99.4	63.5			SSG5-30R47
9	14	52	14	100	M8×40	1310	747	134	76.2	0.10~0.22	8.95	SSG6-25R47
						1560	1020	160	104			SSG6-30R60

[R系列注意事项] ①因为是接受订货后投产，所以发货日期为接单后实际工作日 2 天（订货到日除外）。由于是立即开始加工，因此不可取消。
②对应数量为 1 ~ 20 个。数量超过 20 个时，需另行报价。
③键孔及安装部等追加工部不做黑色表面氧化处理。
④附带必要根数的内六角螺栓。
⑤我们建议使用者在使用前，一定根据实际的使用条件进行强度计算。

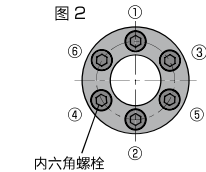
安装方法和注意事项

- ①请清洁减速机的法兰面和齿轮安装面，确认是否有伤痕、碰伤。
- ②将齿轮的安装轮毂装入法兰旋转中心的孔中，临时固定内六角螺栓。
- ③确认齿轮基准面（图 1）的跳动，将内六角螺栓按对角线拧紧固定。（图 2）



拆卸方法和注意事项

- ①切断动力源（电源），确认齿轮上没有负载。
- ②松开内六角螺栓，确认齿轮可自由活动。
- ③确认没有掉落等危险，然后卸下内六角螺栓。



为您建议最适合减速机的小齿轮

- ①“齿轮工房”根据客户的规格需求，也可承接 CP 型、螺旋型标准齿轮的追加工。详细说明第 22 页
- ②也可以短交期提供减速机用的高精度齿轮。按制作图纸报价。
- ③关于齿条 & 小齿轮的选择，请随时咨询本公司。