

正齿轮

斜齿内齿轮

内齿内齿轮

齿条

& C P 小齿内齿轮

等径锥齿轮

锥齿轮

交错轴斜齿轮

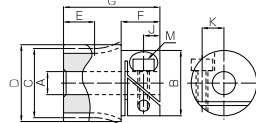
蜗杆蜗轮

齿轮箱

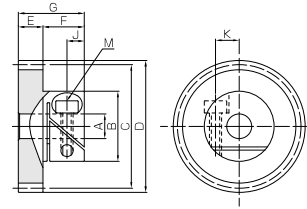
其他产品



共通规格	
精度等级	JIS B8 级 (JIS B 1702-1: 1998) *
齿形	全齿高齿
压力角	20°
材料	SUS303
热处理	—
齿面硬度	(187HB 以下)



53



51

* 齿轮精度等级为连接前的等级。
另外，模数 0.5 以下的产品精度是与表记精度相当的产品。

产品型号	模数	齿数	形状	孔径		分度圆直径		齿顶圆直径		齿宽		内六角螺丝		
				A _{H7}	B	C	D	E	F	全长	G	M	J	K
SUSF0.5-16	m0.5	16	S3	4	14	8	9	7	8	22	M2.5	3.3	4.4	
SUSF0.5-18		10				10								
SUSF0.5-20		12				11								
SUSF0.5-24		13				13								
SUSF0.5-25		12.5				13.5								
SUSF0.5-28		28	S1	6	17	14	15	5	10	15	M3	4.5	5.7	
SUSF0.5-30		15				16								
SUSF0.5-32		16				17								
SUSF0.5-35		17.5				18.5								
SUSF0.5-36		18				19								
SUSF0.5-40	40	S1	8	19	20	21	5	14	19	M4	5.3	7.7		
SUSF0.5-45	22.5				23.5									
SUSF0.5-48	24				25									
SUSF0.5-50	25				26									
SUSF0.5-60	30				31									
SUSF0.5-64	64	S3	6	17	32	33	8	25	25	M3	4.5	5.7		
SUSF0.5-70	35				36									
SUSF0.5-80	40				41									
SUSF0.5-90	45				46									
SUSF0.5-100	50				51									
SUSF0.5-120	120				60	61								
SUSF1-14	m1	14	S3	6	17	14	16	6	14	20	M4	5.3	7.7	
SUSF1-15		15				17								
SUSF1-16		16				18								
SUSF1-18		18				20								
SUSF1-20		20				22								
SUSF1-24		24	S1	8	19	24	26	6	20	20	M3	4.5	6	
SUSF1-25		25				27								
SUSF1-28		28				30								
SUSF1-30		30				32								
SUSF1-32		32				34								
SUSF1-50	50	S1	10	24	50	52	6	14	20	M4	5.3	7.7		
SUSF1-60	60				62									
SUSF1-64	64				66									
SUSF1-70	70				72									
SUSF1-80	80				82									
SUSF1-90	90				90	92								
SUSF1-100	100				100	102								

- [产品特性注意事项] ①容许转矩数值是在任意使用条件下计算的参考值。详细内容请参考第 38 页。
 ②侧隙是同型号齿轮在理论值下组装配套时的法线方向侧隙。
 ③F 快锁正齿轮与轴的联结方式为摩擦联结。轴的推荐公差为 g6、h6 或 h7。选择时，还应考虑滑动转矩。
 ④在套轴前拧紧螺丝会导致锁紧部的槽发生变形，致使齿轮无法套在轴上。
 ⑤齿部 (SUS303) 与轮毂部 (SUS303) 的嵌合部中插入有止转销钉。

容许转矩 (N·m)		容许转矩 (kgf·m)		参考滑动转矩	标准螺钉紧固转矩 (N·m)	侧隙 (mm)	质量 (g)	产品型号
弯曲强度	齿面强度	弯曲强度	齿面强度					
0.40	0.023	0.040	0.0023	0.62	0.36	0~0.10	13.7	SUSF0.5-16
0.47	0.030	0.048	0.0031				15.2	SUSF0.5-18
0.56	0.038	0.057	0.0039				16.9	SUSF0.5-20
0.72	0.056	0.074	0.0057				19.7	SUSF0.5-24
0.76	0.061	0.078	0.0062				20.8	SUSF0.5-25
0.89	0.079	0.091	0.0080				15.7	SUSF0.5-28
0.98	0.091	0.10	0.0093				16.6	SUSF0.5-30
0.76	0.075	0.078	0.0077				22.2	SUSF0.5-32
0.86	0.088	0.088	0.009				23.8	SUSF0.5-35
0.89	0.096	0.091	0.010				24.3	SUSF0.5-36
1.02	0.12	0.10	0.012	1.79	0.63	26.6	SUSF0.5-40	
1.18	0.15	0.12	0.015			29.9	SUSF0.5-45	
1.28	0.17	0.13	0.018			32.0	SUSF0.5-48	
1.34	0.19	0.14	0.019			33.5	SUSF0.5-50	
1.67	0.28	0.17	0.029			43.8	SUSF0.5-60	
1.81	0.32	0.18	0.033			47.6	SUSF0.5-64	
2.01	0.39	0.20	0.040			53.8	SUSF0.5-70	
2.34	0.51	0.24	0.052			86.8	SUSF0.5-80	
2.68	0.66	0.27	0.067			99.8	SUSF0.5-90	
3.02	0.82	0.31	0.084			114	SUSF0.5-100	
3.69	1.21	0.38	0.123	148	SUSF0.5-120			
1.46	0.088	0.15	0.0090	4.50	1.50	32.8	SUSF1-14	
1.63	0.10	0.17	0.010			35.6	SUSF1-15	
1.81	0.12	0.18	0.012			38.6	SUSF1-16	
2.17	0.15	0.22	0.015			26.1	SUSF1-18	
1.91	0.14	0.19	0.015			28.9	SUSF1-20	
2.48	0.21	0.25	0.021			35.3	SUSF1-24	
2.62	0.23	0.27	0.023			37.1	SUSF1-25	
3.06	0.29	0.31	0.030			43.0	SUSF1-28	
3.36	0.34	0.34	0.034			48.9	SUSF1-30	
3.66	0.39	0.37	0.039			53.5	SUSF1-32	
4.12	0.47	0.42	0.047	60.9	SUSF1-35			
4.27	0.49	0.44	0.050	63.5	SUSF1-36			
4.89	0.62	0.50	0.063	74.7	SUSF1-40			
5.66	0.79	0.58	0.081	90.3	SUSF1-45			
6.14	0.91	0.63	0.093	101	SUSF1-48			
6.45	0.99	0.66	0.10	129	SUSF1-50			
8.03	1.45	0.82	0.15	169	SUSF1-60			
8.67	1.66	0.88	0.17	188	SUSF1-64			
9.63	2.00	0.98	0.20	217	SUSF1-70			
11.2	2.65	1.15	0.27	272	SUSF1-80			
12.9	3.40	1.31	0.35	335	SUSF1-90			
14.5	4.25	1.48	0.43	405	SUSF1-100			

[追加加工注意事项] ①本产品为成品，请避免对其进行追加加工。